

Plano de Recuperação Judicial

Efeito Artes Gráficas e Editora Ltda

Fevereiro - 2006

Índice

1 - Resumo Executivo	3
2 - Estudo de Mercado	4
2.1 - Mercado Potencial	4
2.2 - Projeções de Mercado	4
2.3 - Mercado Gráfico no Estado de São Paulo	5
2.3.1 - Características Econômicas e Operacionais	5
2.3.2 - Regime de Capital	5
2.3.3 - Período de Fundação	6
2.3.4 - Segmentos de Atividade	6
2.3.5 - Área Construída Instalações	6
2.3.6 - Estrutura de Capital	7
2.3.7 - Empresas por Região	7
2.3.8 - Faturamento	7
2.3.9 - Segmentação das Vendas	8
2.3.10 - Mão-de-Obra	9
2.3.11 - Composição dos Custos Diretos	10
2.3.12 - Margens de Lucro	10
2.3.13 - Distribuição por Faixa de Faturamento	10
2.3.14 - Parque de Máquinas Instalado	12
2.3.15 - Grau de Ocupação	14
2.3.16 - Terceirização dos Processos	14
3 - Descrição e Análise da Efeito	15
3.1 - Informações Societárias	15
3.2 - Histórico	15
3.3 - Padrão de Qualidade	16
3.4 - Problemas Financeiros	17
3.4.1 - Alta do Dólar Frente ao Real	17
3.4.2 - Altos Juros Bancários	17
3.4.3 - Inadimplência	18
3.5 - Situação Atual	18
3.6 - Elementos de Diferenciação Efeito	19
4 - Plano de Recuperação	20
4.1.1 - Reestruturação da Área Administrativa	20
4.1.2 - Reestruturação da Área Comercial	22
4.1.3 - Reestruturação da Área de Produção	22
4.1.4 - Novo Organograma da Efeito	23
4.2 - Planejamento Financeiro	24
4.2.1 - Projeção de Vendas	24
4.2.2 - Rentabilidade e Projeções Financeiras	25
4.2.3 - Fluxo de Pagamento aos Credores	25
4.2.4 - Planilhas de Simulações Financeiras	27
ANEXO I - Planilhas de Simulações Financeiras	30
ANEXO II - Ativo Imobilizado	47

1 - Resumo Executivo

O Plano de Recuperação Judicial foi elaborado pela Administração da Efeito Artes Gráficas e Editora (“Efeito”) com a assessoria da Planner Corretora de Valores (“Planner”) e tem como objetivo definir ações e metas para reestruturar economicamente a empresa, considerando as oportunidades e limitações estabelecidas pela Lei 11.101 de 9 de fevereiro de 2005, a Nova Lei de Falências e Recuperação Judicial.

O estudo traz uma análise do mercado gráfico, identifica os principais fatores que levaram a empresa à situação financeira em que se encontra e define as ações corretivas necessárias ao retorno de sua viabilidade econômica.

A Efeito tem por objetivo maior a continuidade de seus negócios, iniciados há 30 anos, reconciliando seus laços com fornecedores e clientes, por meio de atitudes transparentes e leais. A reestruturação administrativa e patrimonial da empresa funda-se nessas bases.

Todos os dados e informações contidas neste prospecto são de responsabilidade de seus sócios/administradores :

- Carlos Henrique de Jesus Pereira – Sócio proprietário da Efeito, possui 30 anos de experiência no mercado gráfico.
- Jean Carlo Pereira - Diretor Comercial da Efeito, administrador de empresas, técnico em Artes Gráficas, possui amplo conhecimento no setor gráfico e 12 anos de experiência;

2 - Estudo de Mercado

2.1 - Mercado Potencial

O mercado potencial da Efeito é composto por todas as empresas com necessidades de impressão de material gráfico promocional, como cartões, folders, catálogos, displays, caixas, pôsteres, entre outros materiais. Os serviços gráficos podem ser contratados diretamente ou por meio de agências de publicidade.

2.2 - Projeções de Mercado

O faturamento da indústria gráfica brasileira teve crescimento real de 3,3% em 2005 em relação a 2004, apresentando resultado de R\$ 17,01 bilhões ante R\$ 16,08 bilhões no exercício anterior. Os dados são preliminares, podendo sofrer alterações após a tabulação final por parte do Departamento de Estudos Econômicos (DECON) da Associação Brasileira da Indústria Gráfica (Abigraf). O crescimento do setor superou a taxa de expansão do PIB no mesmo período, que está estimada em 2,5%, segundo dados do governo federal.

As primeiras projeções de desempenho do setor gráfico em 2006 apontam acréscimo nominal do faturamento entre 10 e 11%. Tradicionalmente, o setor tem expansão de dois a quatro pontos percentuais acima da taxa de crescimento anual do PIB, que segundo previsões deverá ficar entre 4 e 4,5% em 2006. Além disso, fatores sazonais influenciam positivamente as expectativas, estima-se que a Copa do Mundo de Futebol e as eleições gerais para Presidência da República, Governadores, Senadores e Deputados Federais promovam uma expansão adicional de 5% do mercado gráfico. Em 2002, ano que também contou com os dois eventos, o incremento no faturamento da indústria gráfica a eles atribuído foi de aproximadamente 4%, mesmo com um ambiente econômico-financeiro tumultuado.

2.3 - Mercado Gráfico no Estado de São Paulo

Este estudo do Mercado Gráfico foi elaborado com informações coletadas no Censo da Indústria Gráfica do Estado São Paulo, elaborado pelo Sindigraf, Sindicato das Indústrias Gráficas.

2.3.1 - Características Econômicas e Operacionais

O setor gráfico pode ser caracterizado como um setor que oferece poucas barreiras à entrada de novos investidores no mercado, impondo custos relativamente baixos para o investimento inicial, tecnologia acessível e níveis de escala pouco elevados na maioria de seus segmentos produtivos. Em setores industriais com essas características, grandes empresas convivem com um extenso número de concorrentes de pequeno e médio porte.

**NÚMERO DE ESTABELECIMENTOS E EMPREGADOS GRÁFICOS
POR PORTE EMPRESARIAL**

ESCALA DE PESSOAL	DISTRIBUIÇÃO POR PORTE EMPRESARIAL DOS ESTABELECIMENTOS E EMPREGADOS 2004			
	ESTABELECIMENTOS		EMPREGADOS	
	QTDE	%	QTDE	%
ATÉ 19	14.017	90,3	67.789	33,6
DE 20 A 49	941	6,1	31.359	15,5
DE 50 A 99	307	2	23.759	11,8
DE 100 A 249	157	1	28.072	13,9
DE 250 A 499	67	0,4	25.322	12,5
DE 500 OU +	27	0,2	25.895	12,7
TOTAL	15.516	100,0	201.996	100,0

FONTE: ESTABELECIMENTOS E EMPREGADOS GRÁFICOS - CENSO 2004



2.3.2 - Regime de Capital

A grande maioria das empresas gráficas possui capital fechado e de origem familiar, atuando dentro do regime de sociedade empresarial (Ltda.). De 2.326

empresas tabuladas em estudo do Sindigraf, apenas 47 (2%) são Sociedades Anônimas (S.A.).

2.3.3 - Período de Fundação

Cerca de 28% das empresas que compunham o grupo pesquisado havia iniciado as suas atividades há 10 anos ou menos, sendo que 14% delas há menos de 5 anos. Embora seja uma participação importante, que reforça a idéia de um mercado aberto à entrada de novos produtores, esse é um setor dos mais tradicionais na indústria paulista, contando com 9 empresas centenárias em atividade. Ao todo, quase 64% das empresas foram fundadas há mais de 10 anos e, na média geral do setor, as empresas apresentam uma idade média de fundação na casa dos 20 anos.

2.3.4 - Segmentos de Atividade

As empresas gráficas, em sua grande maioria, demonstram versatilidade, procurando atuar em diversas áreas, combinando em sua operação uma gama de produtos e serviços para agregar o máximo de valor à sua produção, como mostra o quadro a seguir:

Segmentos de atividade	Empresas	Participação
Pré-impressão ¹	1.513	65,0%
Impressão ²	2.183	93,9%
Acabamento ³	1.809	77,8%
Não informaram	89	3,8%
Total ⁴	2.326	100%

Notas: (1) 89 faziam só pré-impressão; (2) 351 só impressão; (3) 43 só acabamento;

(4) respostas múltiplas – a maioria das empresas atuam em mais de um segmento.

2.3.5 - Área Construída Instalações

A área média construída das indústrias gráficas para metade pesquisadas é da ordem de 1.243,6 m², instalada em prédios alugados, revelando o porte reduzido da maioria das empresas.

Instalações	Empresas	Participação
Prédio próprio	1.071	46,0%
Prédio alugado	1.082	46,6%
Não informaram	173	7,4%
Total	2.326	100%

2.3.6 - Estrutura de Capital

O Capital Social médio das indústrias gráficas é de R\$ 838 mil, entre 758 empresas, o que condiz com o perfil de um setor onde convivem empresas de todos os portes.

2.3.7 - Empresas por Região

A cidade de São Paulo é sede para 38% das indústrias gráficas do Estado, com cerca de 885 indústrias, de um total 2.326 tabuladas. As cidades da Grande São Paulo concentram 258 empresas, pouco mais de 11% do universo, quando desconsiderada a capital. As outras cidades do interior concentram 1.183 empresas, ou 50,9% do total.

Regiões do Estado	Empresas	Faturam. (R\$)	Particip.	Méd./Emp. (R\$)
São Paulo capital	885	3.046.271.113	51,7%	3.442.114
Grande São Paulo ¹	258	1.632.141.388	27,7%	6.326.129
Interior	1.183	1.213.794.679	20,6%	1.026.031
Total	2.326	5.892.207.180	100%	2.533.193

2.3.8 - Faturamento

O faturamento total das 2.326 empresas pesquisadas foi da ordem de R\$ 5,9 bilhões, em 2001. Com base nessa ampla e diversificada amostra, composta por empresas de todas as regiões do Estado, todos os segmentos e portes da indústria gráfica, estimou-se o faturamento total do segmento em cerca de R\$ 6,8 bilhões, em 2001, no Estado de São Paulo.

2.3.9 - Segmentação das Vendas

O setor gráfico paulista pode ser segmentado de duas formas distintas: na primeira, por tipo de serviço prestado: Pré-impressão, Impressão e Acabamento (Beneficiamento) e, na segunda, por ramo de atividade: impressos comerciais, promocionais, editorial, embalagens, etc.

Considerando os tipos de serviços prestados, a área de impressão foi a que apresentou a maior participação sobre o faturamento geral do segmento, respondendo por 93,5% das receitas totais, seguida pela Pré-impressão, com 3,9%, e o Acabamento, com 2,6 %. T tamanha concentração se explica pelo enfoque dado sobre as empresas que comercializam serviços de Impressão e pela própria dificuldade que essas empresas possuem para segmentar o seu faturamento por área, quando vendem os serviços combinados, Pré-impressão e Impressão, por exemplo.

Pré-impressão			
Processos	Próprio %	Terceirizado %	Total
Fotolito	24,9%	75,1%	100%
Gravação de Chapa	90,5%	9,5%	100%
Scaneamento	65,0%	35,0%	100%
Tratamento de Imagem	60,4%	39,6%	100%
Editores Eletrônica	65,0%	35,0%	100%
Outros	48,9%	51,1%	100%
Total	60,1%	39,9%	100%

Impressão			
Processos	Próprio %	Terceirizado %	Total
Offset plana	91,4%	8,6%	100%
Offset rotativa	48,8%	51,2%	100%
Digital	55,7%	44,3%	100%
Flexografia	60,8%	39,2%	100%
Outros	89,5%	10,5%	100%
Total	80,4%	19,6%	100%

Acabamento			
Processos	Próprio %	Terceirizado %	Total
Corte e vinco	55,4%	44,6%	100%
Costura	23,4%	76,6%	100%
Colagem	69,3%	30,7%	100%
Outros	56,9%	43,1%	100%
Total	55,2%	44,8%	100%

Beneficiamento			
Processos	Próprio %	Terceirizado %	Total
Envernizamento	19,7%	80,3%	100%
Plastificação	13,2%	86,8%	100%
Hotstamping	24,5%	75,5%	100%
Outros	19,2%	80,8%	100%
Total	18,2%	81,8%	100%

2.3.10 - Mão-de-Obra

A mão-de-obra empregada estimada para as 2.326 empresas pesquisadas era da ordem de 72,2 mil funcionários diretos. A projeção total para o segmento, no Estado de São Paulo, foi de 101,9 mil empregados (próprios e terceirizados), para o mesmo período, gerados pelas pouco mais de 5.000 empresas identificadas pelos registros oficiais.

Resultados	Estado	Amostra 1	Amostra / Estado
Mão-de-obra ¹	101.900	72.226	70,9%
Empresas	5.050	2.326	46,1%
Média/empresa	20,2	31,1	1,5 x

Nota: (1) as 1.011 empresas pesquisadas na 2ª fase empregavam 32,6 mil funcionários.

2.3.11 - Composição dos Custos Diretos

Na composição dos custos diretos envolvidos nos processos de produção do setor, as matérias-primas respondem, em média, por pouco mais de 61,7% desses custos, com destaque especial para o papel, que representa mais de 2/3 desse valor. Os custos com a mão-de-obra e as despesas indiretas respondem por 23,1% e 15,2%, respectivamente, dos custos diretos de produção.

Custos diretos de produção (impressão)	Peso médio
Matérias-primas e insumos	61,7%
- Papel	42,6%
- Tintas	7,5%
- Vernizes	1,7%
- Outros (chapas, filmes, embalagens, etc.)	9,9%
Mão-de-obra	23,1%
Despesas indiretas (depreciação, serviços de terceiros, etc.)	15,2%
Total ¹	100%

2.3.12 - Margens de Lucro

As margens de lucro para os serviços de Pré-impressão e Outros Serviços estão nas faixas “até 10%” e “de 11 a 20%”. No que se refere aos serviços de Impressão e Acabamento, no entanto, as margens demonstraram ser levemente superiores, com a maioria das empresas enquadrando-se na faixa “de 11 a 20%” de lucro.

2.3.13 - Distribuição por Faixa de Faturamento

Existe uma enorme concentração das vendas nas empresas de maior porte, acima de R\$ 10 milhões /ano, que respondem por quase 3/4 das receitas totais do segmento, embora sejam representadas por não mais que 116 indústrias. Esse grupo gera 46,9% dos empregos ofertados pelo setor e ocupa cerca de 41% da área fabril total.

O grupo das médias empresas, com vendas entre R\$ 1,3 e 10 milhões/ano, representado por cerca de 239 gráficas, respondem por 16,2% das receitas do setor, 23,8% dos empregos e 33% da área fabril. As quase 2.000 empresas restantes, qualificadas como de micro e pequeno portes, com faturamento anual inferior a R\$ 1,3 milhão/ano, respondem por pouco mais de 8,2% das receitas. A participação maior deste grupo está na geração de empregos, onde é responsável por 29% do total da mão-de-obra empregada e 25% da área fabril ocupada pelo segmento.

Resultados	Estado ¹	Amostra ²⁺³	Amostra/Estado
Faturamento (R\$)	6.798.891.841	5.892.207.180	86,7%
Empresas	5.050	2.326	46,1%
Faturam./empresa (R\$)	1.346.315	2.533.193	1,9 x ^{3a}

Faturamento anual (R\$)	Empresas	Vendas ¹	Empregos	Área Fabril ²
Até 120 mil / ano	1.069	73.001.302	6.208	204.574
De 121 a 600 mil/ano	662	212.348.571	8.811	359.826
De 600 a 1,2 milhão	220	199.459.269	5.925	164.261
De 1,3 a 6 milhões	188	522.735.707	11.185	322.274
De 6,1 a 10 milhões	51	427.470.086	5.974	635.874
De 10,1 a 15 milhões	50	636.381.284	8.900	533.688
De 15,1 a 50 milhões	41	1.098.194.969	10.501	258.811
Acima de 50 milhões	25	2.659.064.236	14.495	401.307
Não informaram	20	63.551.756	227	24.984
Total	2.326	5.892.207.180	72.226	2.905.599

Notas: (1) vendas brutas declaradas e estimadas em reais ano (R\$/ano);
(2) área construída ocupada, pelas empresas, em cada faixa de faturamento.

Faturamento anual (R\$)	Empresas	Vendas ¹	Empregos	Área Fabril ²
Até 120 mil / ano	45,9%	1,2%	8,6%	7,0%
De 121 a 600 mil/ano	28,4%	3,6%	12,2%	12,3%
De 600 a 1,2 milhão	9,5%	3,4%	8,2%	5,7%
De 1,3 a 6 milhões	8,1%	8,9%	15,5%	11,1%
De 6,1 a 10 milhões	2,2%	7,3%	8,3%	21,9%
De 10,1 a 15 milhões	2,1%	10,8%	12,3%	18,4%
De 15,1 a 50 milhões	1,8%	18,6%	14,5%	8,9%
Acima de 50 milhões	1,1%	45,1%	20,1%	13,8%
Não informaram	0,9%	1,1%	0,3%	0,9%
Total	100%	100%	100%	100%

Nota: (1) vendas brutas declaradas e estimadas em reais ano (R\$/ano).

Faturamento	Capital	Gde. S. Paulo	Interior	Total
Até 120 mil	332	90	647	1.069
Até 600 mil	231	75	356	662
Até 1,2 milhão	104	28	88	220
Até 6 milhões	118	21	49	188
Até 10 milhões	33	5	13	51
Até 15 milhões	27	14	9	50
Até 50 milhões	21	12	8	41
Acima de 50 milhões	13	9	3	25
Não responderam	6	4	10	20
Total	885	258	1.183	2.326

2.3.14 - Parque de Máquinas Instalado

Os quadros a seguir apresentam um retrato segmentando e resumido da composição do parque de máquinas por área de atividade, instalado nas indústrias pesquisadas pelo tipo e modelo de equipamento.

1. Pré-impressão

Equipamentos	Número de máquinas instaladas segundo a idade média				Total
	até 2	de 3 a 5	de 6 a 10	+ de 10	
Tratamento de Imagem	2.229	1.993	785	595	5.602
Máquina fotográfica	66	24	25	32	147
Amplificador	6	7	16	18	47
Processadora (reveladora)	68	126	71	52	317
Prensa de contato (filme)	35	93	76	59	263
Prensa de contato (chapa)	96	188	146	146	576
Revelador de chapa	90	148	92	78	408
Clichéria manual	1	7	9	19	36
Clichéria automática	4	6	7	9	26
Scanner	359	299	71	10	739
Imagesetter	54	75	40	3	172
Platesetter	19	7	7	0	33
Estações (PC/MAC)	1.111	773	101	9	1.994
Provas	154	98	31	8	291
Analógica	34	42	19	8	103
Digital	120	56	12	0	188
Prelo	6	22	31	72	131
Manual	4	19	26	49	98
Semi-automático	1	1	3	5	10
Automático	1	2	2	18	23
Total geral	2.389	2.113	847	675	6.024
Distribuição	39,6%	35,1%	14,1%	11,2%	100%

2. Impressão

Impressoras	Número de máquinas instaladas segundo a idade média				
	até 2	de 3 a 5	de 6 a 10	+ de 10	Total
Digital	2.229	162	30	6	389
Monocolor	66	87	19	5	179
Colorida	6	75	11	1	210
Flexográfica	68	35	51	42	165
Até duas cores	35	8	10	12	40
Até quatro cores	96	16	33	21	83
Acima de 4 cores	90	11	8	9	42
Offset plana	1	306	506	903	1.940
Até 1/2 folha (48cmx46cm)	4	247	410	770	1.616
Monocolor	359	123	283	623	1.096

3. Acabamento

Equipamentos	Número de máquinas instaladas segundo a idade média				
	até 2	de 3 a 5	de 6 a 10	+ de 10	Total
Editorial	311	583	490	741	2.125
Máq. costura manual	5	5	3	15	28
Máq. costura semi-autom.	3	11	4	26	44
Máq. costura automática	14	21	18	11	64
Dobradeira	88	148	92	85	413
Encadernadora (hotmelt)	21	33	18	25	97
Grampeadeira manual	39	94	65	101	299
Grampeadeira semi-autom.	21	30	51	83	185
Grampeadeira automática	17	48	50	56	171
Guilhotina linear	68	137	146	281	632
Guilhotina trilateral	13	27	18	39	97
Alceadeira (intercaladeira)	22	29	25	19	95
Cartotécnico	70	137	125	345	677
Coladeira	16	38	15	38	107
Corte e vinco manual	24	49	68	196	337
Corte e vinco semi-autom.	15	30	19	65	129
Corte e vinco automático	15	20	23	46	104
Comercial	202	450	422	803	1.877
Alceadeira de bobinas:	1	6	5	25	37
Cilindro de 4"	0	3	0	9	12
Cilindro de 8"	1	0	3	11	15
Cilindro de 12"	0	3	2	5	10
Alceadeira pack to pack	3	17	5	10	35
Dobradeira	45	71	59	60	235
Grampeadeira	37	100	79	155	371
Guilhotina linear	35	88	103	204	430
Picotadeira	29	81	95	192	397
Serrilhadeira	52	87	76	157	372
Total	583	1.170	1.037	1.889	4.679
Distribuição	12,5%	25,0%	22,2%	40,3%	100%

2.3.15 - Grau de Ocupação

Os equipamentos instalados na indústria gráfica paulista apresentaram um grau de ocupação em torno de 75%, ao longo do ano de 2000. No primeiro semestre de 2001, essa taxa reduziu-se para 72%, voltando a subir para 74% no segundo semestre do ano. Nos dois anos avaliados, porém, a média de horas de trabalho permaneceu relativamente a mesma, registrando 9,4 horas no primeiro semestre e 9,6 horas no segundo, para os dois períodos. Cabe ressaltar, também, que com uma média geral entre 9 e 10 horas de trabalho por dia pode-se deduzir que são poucas as empresas que operam com mais de um turno de trabalho.

Planos para o imobilizado em máquinas e equipamentos - Próximos 2 anos		
Planos	Empresas	Participação
Aumentar	404	40,0%
Manter	514	50,8%
Reduzir	55	5,4%
Não informaram	38	3,8%
Total	1.011	100%

2.3.16 - Terceirização dos Processos

No que se refere à terceirização dos processos produtivos, as indústrias pesquisadas apresentaram índices relativamente elevados nas fases de Pré-impressão, Acabamento e Beneficiamento, que variaram de 40% a 80%, para este último. Os processos de impressão, por sua vez, apresentaram índices bem menores de terceirização, inferiores a 20%.

3 - Descrição e Análise da Efeito Artes Gráficas

Segue abaixo uma descrição completa da empresa, sua história e as principais razões que a levaram a atual situação financeira.

3.1 - Informações Societárias

Razão Social: Efeito Artes Gráficas e Editora Ltda

Data de constituição: 01.07.1976

Contrato social arquivado na JUCESP sob o nº 395814/03-0

CNPJ: 47.692.454/0001-34

Objeto Social: produção de matrizes para pré-impressão (clichês, estéreos, galvanos, fotolitos, linotipo, carimbos, entre outros e impressão)

Sócios: Carlos Henrique de Jesus Pereira, português, maior, casado, industrial, nascido em 09/04/1949, portador da Cédula de Identidade R.N.E. nº W608598-6-SE/DPMAF/DPF e do C.P.F. nº 216.891.308-06 e Virgínia Maria Guagliardi Pereira, brasileira, maior, casada, do lar, nascida em 29/04/1951, portadora da Cédula de Identidade R.G. nº 4.716.091-3/SSP/SP e o C.P.F. nº 083.915.098-93

3.2 - Histórico

A Efeito iniciou suas atividades em 1976 prestando serviços gráficos de pré-impressão. A partir de maio de 1984, quando o Sr. Carlos Henrique de Jesus Pereira assumiu integralmente a administração da empresa, com a retirada dos antigos sócios, iniciou-se a modernização de seu parque gráfico, com aquisição de equipamentos de alta tecnologia para a pré-impressão e, em paralelo, implantou o setor de impressão offset, a fim de acompanhar a modernização do mercado gráfico, objetivando tornar-se uma empresa mais competitiva e complementar a gama de serviços oferecidos aos clientes.

De 1976 até aproximadamente o ano de 1985, a empresa era exclusivamente fornecedora de produtos de pré-impressão (fotolitos), que dependiam preponderantemente de mão de obra técnica e menos de maquinário.

Então, o mercado passou a exigir também produtos de impressão e com o avanço da tecnologia através da informatização, se tornou necessária aquisição de equipamentos de alta tecnologia para a impressão em offset e pré-impressão.

Atualmente, a Efeito presta serviços de pré-impressão, editoração eletrônica, edição, impressão offset e acabamentos gráficos para empresas de grande porte em ramos diversos, já que tem aproximadamente trinta anos de experiência, sendo portanto empresa tradicional no mercado gráfico.

No exercício da sua atividade empresarial a empresa mantém empregos diretos e indiretos, como prestadora de serviços no ramo de artes gráficas, chegando a ter aproximadamente cento e cinquenta (150) empregos diretos antes do início de sua crise financeira. Hoje tem trinta e seis (36) funcionários, já que foi obrigada a diminuir custos.

3.3 - Padrão de Qualidade

A empresa é referência de qualidade no Brasil e presta serviços a empresas como: Avon, Blockbuster, Bovespa, Danone, DM9DDB, Editora Abril, Gradiente, Merch Sharp, Pão de Açúcar, Pernambucanas, Peugeot, Pizza Hut, Sesi/Senai/Senac, Sky TV, entre outras.

A Efeito recebeu vários prêmios pela sua qualidade, como: Vencedora do Prêmio Fernando Pini de Excelência Gráfica em 2002 e 2003, prêmios concedidos pela ABTG - Associação Brasileira de Tecnologia Gráfica e pela Abigraf - Associação Brasileira de Indústria Gráfica e o 7º Premio Top Qualidade Brasil 2004, concedido pela CICESP - Centro de Integração Cultural e Empresarial de São Paulo.

3.4 - Problemas Financeiros

Não obstante a sua tradição, seriedade e boa administração, a Efeito enfrenta um período de dificuldades econômico-financeiras. Três motivos preponderantes levaram a esse estado: alta do dólar frente ao real, altos juros bancários e a inadimplência.

3.4.1 - Alta do Dólar Frente ao Real

Efeito começou importar equipamentos de impressão a partir de 1985. Especificamente no ano de 2000, uma impressora, no valor de U\$ 790.000,00 (setecentos e noventa mil dólares), foi importada para pagamento em cinco anos.

Na época que o contrato foi celebrado, a taxa de câmbio era de aproximadamente R\$ 1,80 para U\$ 1,00. Após várias desvalorizações, a taxa chegou até aproximadamente R\$ 4,00 para U\$ 1,00 em 2002, o que mais do que duplicou a dívida e seus encargos em reais, gerando despesas novas que consumiram os lucros e absorveram o capital de giro da empresa.

Além dessa impressora, outros equipamentos de menor valor foram importados na mesma época, sofrendo também com a abrupta desvalorização do Real.

3.4.2 - Altos Juros Bancários

Com a desvalorização do Real, a fim de honrar a sua dívida em dólares americanos, a Efeito passou a necessitar de capital de giro de terceiros e recorreu a empréstimos bancários e descontos de duplicatas.

Com o passar do tempo, os juros capitalizados foram aumentando o passivo da empresa, agravando a sua saúde financeira.

3.4.3 - Inadimplência

No ano de 2004, vários clientes deixaram de pagar duplicatas de valores expressivos. Por exemplo, produtos adquiridos pelo Banco Santos no importe de R\$ 180.000,00 (cento e oitenta mil reais).

Também podemos citar encomendas de natal da empresa Brasil CARD em 2004 no valor aproximado de R\$ 350.000,00 (trezentos e cinquenta mil reais), em valores da época.

Além disso, a Efeito já havia sofrido grandes perdas incobráveis no final dos anos 90. As Lojas Mappin e Mesbla, pouco antes de suas insolvências, ficaram devendo, à época, aproximadamente R\$ 300.000,00 (trezentos mil reais). Os casos de inadimplência prejudicaram os resultados da empresa, causando sérias dificuldades em seu fluxo financeiro.

3.5 - Situação Atual

A Efeito sofreu um abalo em sua saúde financeira por não conseguir suportar a alta do dólar, os altos juros bancários e a inadimplência, que afetaram a empresa concomitantemente.

Entretanto, mantendo um excelente nome comercial, a empresa apenas necessita de um prazo adicional para pagar seus credores, voltar a crescer e elevar ainda mais o seu nível de excelência em impressões gráficas, razão pela qual ingressou com o presente pedido de Recuperação Judicial, distribuído na 1ª Vara de Falências e Recuperação Judicial da Comarca da Capital, que foi processado no dia 3 de fevereiro de 2006.

A crise pela qual passa a Efeito é de liquidez, é uma empresa viável e merecedora do favor legal, já que em quase trinta anos de existência nunca deixou de cumprir suas obrigações para com os seus fornecedores, empregados e com o Fisco.

Implementando-se o plano de recuperação, a crise financeira será certamente superada, preservando-se assim a fonte produtora, o emprego dos trabalhadores e os interesses dos credores, e, conseqüentemente, promovendo a preservação da empresa, sua função social e o estímulo à atividade econômica, valores esses explicitamente valorizados na legislação pátria.

3.6 - Elementos de Diferenciação Efeito

Dentre os grandes diferenciais da Efeito podemos citar:

- 30 anos de experiência e know-how
- Nome conhecido e admirado no mercado gráfico
- Equipes de vendas e de produção altamente qualificada
- Carteira com mais de 500 clientes
- Ativo industrial avaliado em R\$ 4.631.670,00 (Quatro milhões seiscentos e trinta e um mil, seiscentos e setenta reais)
- Serviços gráficos reconhecidos pelo mercado e pelos clientes como de excelente qualidade e pontualidade
- Mais de 60 títulos de qualidade reconhecidos pelo mercado.

4 - Plano de Recuperação

Os pilares que norteiam o Plano de Recuperação residem na reestruturação dos departamentos, com remanejamento e diminuição do quadro de funcionários e otimização e racionalização do processo produtivo e administrativo visando:

- o redução de custos;
- o avaliação da carteira de clientes e prospecção de novos clientes;
- o avaliação dos produtos, composição de custos e suas margens de rentabilidade;
- o programa de marketing, visando à busca de novos clientes;
- o venda de máquinas e ativos parados ou obsoletos;
- o prospecção de novas parcerias com gráficas garantindo maior rentabilidade;
- o busca de investidores ; e
- o prospecção de novos mercados relacionados ao setor gráfico e editorial.

Nova Estrutura Organizacional

A seguir serão descritas detalhadamente as medidas e ações a serem tomadas, visando a reestruturação da Efeito e sua conseqüente viabilidade econômica e financeira dentro do plano de recuperação Judicial.

4.1.1 - Reestruturação da Área Administrativa

A área administrativa da Efeito é responsável pela centralização de toda informação de caráter gerencial, pessoal e financeiro.

Foram definidas mudanças a serem implementadas em cada departamento, visando à redução do quadro de funcionários e, simultaneamente, uma maior produtividade e melhor fluxo de informações, descritas a seguir.

Departamento Financeiro (Contas a Pagar/Contas a Receber/Faturamento/DP)

- Unificação dos setores contas a pagar, contas a receber, faturamento e pagamento de funcionários;
- Redução do quadro de funcionários e remodelação do departamento com gerente financeiro e assistente;
- Definição de metodologia de procedimentos de trabalho, fluxo de informações, fluxo e armazenamento de documentos e unificação de responsabilidades por setores;
- Retirada de divisórias físicas entre todos os setores ligados;
- Implantação de novo sistema de gerenciamento financeiro com baixo custo e de fácil implantação e manuseio.

Departamento de Pessoal

- Possibilidade de implantação de terceirização dos processos de emissão de folha de pagamento por empresa especializada;
- Remanejamento de funcionários para a administração.

Setor de Compras Administrativas e de Material

- Adoção de novos procedimentos de compras de materiais para a produção, com a implantação do sistema de gerenciamento de compras;
- Centralização de compras e interligação de todo o processo da aprovação até o pagamento.

- Alocação do departamento de compras no mesmo ambiente do departamento financeiro para melhor sinergia nos processos.

Setor de Contabilidade

- Terceirização da contabilidade para empresa especializada.

4.1.2 - Reestruturação da Área Comercial

O departamento Comercial foi recentemente incrementado com nova gerência comercial, objetivando a ampliação de sua atual carteira de clientes

Os principais clientes são compostos por grandes empresas que contratam serviços diretamente ou por meio de agências de publicidade.

Como estratégias para a área comercial, serão adotadas as seguintes medidas:

- Desenvolvimento de programas de motivação e incentivo com os melhores vendedores;
- Seleção de empresas gráficas com maquinários complementares para fazer parcerias de produção com redução de custos e aumento de competitividade nos diferentes seguimentos;
- Novas parcerias com a área de criação e estímulo a equipe de vendas;
- Contratação de novos vendedores comissionados.

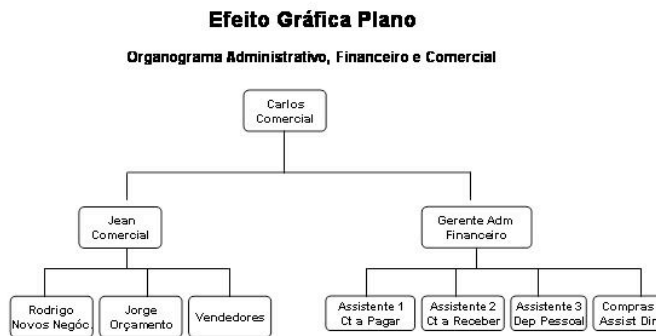
4.1.3 - Reestruturação da Área de Produção

A produção da Gráfica é dividida em duas áreas principais: o Fitolito (Pré-Impressão) e a Impressão. Tendo em vista a diminuição dos custos e o aumento da produtividade por funcionários, serão tomadas as seguintes medidas:

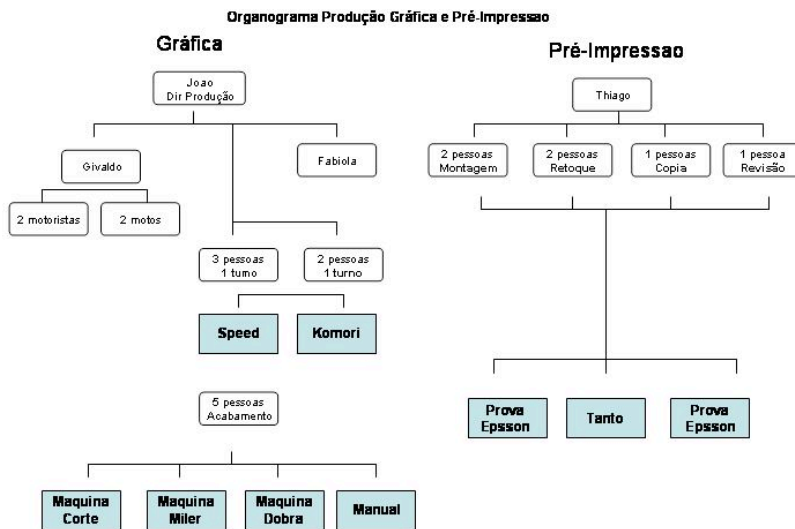
- Redução do quadro de funcionário e otimização das funções;

- Diminuição da frota de veículos do departamento de expedição e terceirização dos serviços em casos emergenciais;
- Adoção de métodos de controle e redução de estoque e desperdício;
- Remanejamento do número de funcionários operacionais na impressão e pré-impressão.

4.1.4 - Novo Organograma da Efeito



Efeito Gráfica Plano



4.2 - Planejamento Financeiro

4.2.1 - Projeção de Vendas

A média de faturamento da Efeito dos últimos 3 anos, até o mês de outubro de 2005, quando se agravaram as dificuldades financeiras, foi de aproximadamente R\$ 1.120.000,00 (um milhão, cento e vinte mil reais). As despesas administrativas e operacionais com a folha de pagamento estavam na ordem de R\$ 480.000,00 (quatrocentos e oitenta mil reais), valor esse que inviabilizava o ponto de equilíbrio da empresa, pois as despesas não eram compatíveis ao referido faturamento.

Com o objetivo de atingir a viabilidade de pagamento de seus credores, dentro do plano de recuperação foram tomadas diversas medidas de contenção de custos, como: (i) redimensionamento do quadro de funcionários, (ii) redução no custo de aluguel; (iii) cortes e novos planos para telefonia; (iv) redução da frota de automóveis; (v) controles rígidos sobre consumo de material de escritório e outros custos relacionados.

Dessa maneira, conseguiu-se reduzir os custos administrativos e operacionais para um patamar de R\$240.000,00 (duzentos e quarenta mil reais) e assim, atingir um novo ponto de equilíbrio com faturamento de R\$ 590.000,00 (quinhentos e noventa mil reais), faturamento este, plenamente compatível com a atual situação de mercado e histórico da empresa.

As simulações mensais de fluxo de caixa foram elaboradas estimando-se o faturamento com base na capacidade instalada de R\$ 1.120.000,00 (um milhão, cento e vinte mil reais) e levando em consideração a sazonalidade do setor, que apresenta queda nos meses de dezembro, janeiro e fevereiro e alta nos meses de março, abril, setembro e outubro .

4.2.2 - Rentabilidade e Projeções Financeiras

As projeções de vendas e as composições de custo do Plano apontam para uma margem de contribuição em torno de 27 % após o pagamento de impostos. Essa margem foi verificada e definida nos critérios de orçamento da empresa e está equiparada a margem de outras empresas do setor.

Portanto, observa-se que para cada R\$ 100.000,00 faturados a partir do ponto de equilíbrio de R\$ 590.000,00 de faturamento, é gerado uma sobra de caixa de aproximadamente 40% ou equivalente a R\$ 40.000,00, que será destinada ao pagamento mensal dos credores, conforme critério definidos abaixo e demonstrados na planilha anexa.

4.2.3 - Fluxo de Pagamento aos Credores

Visando quitar o pagamento com o maior número de credores dentro do menor tempo possível, considerando os valores de créditos, os credores foram divididos nas seguintes classes: Créditos Trabalhistas, Credores Quirografários, Credores com Garantia Real e Impostos devidos.

Dentre cada uma das classes foram feitas subdivisões entre grupos distintos por valores de crédito, conforme segue abaixo:

Trabalhista

Relação de salários em atrasos e acordos de rescisões devidos.

Salário em Atraso - Estão inclusos R\$ 323.500,00 de salários atrasados referentes a novembro, dezembro, décimo terceiro/2005 e janeiro/2006. Esta classe conforme determinação legal será paga no prazo de 12 meses.

Acordos e Rescisões - Acordos já devidos e pactuados judicialmente, no valor de R\$ 432.750,00, para pagamentos em até 30 meses, conforme pactuado a cada acordo feito.

Foi reservado a esta classe até 50 % da sobra de caixa mensal no período de agosto de 2006 a novembro de 2008 quando serão quitados todos os débitos desta categoria.

Credores Quirografários

Fornecedores e bancos que não dispõem de uma garantia real conforme disposto na lei de recuperação judicial.

O total de credores quirografários é de 222, com um crédito somado de R\$ 3.777.881,02. Esta classe de credores foi subdividida da seguinte maneira:

FORNECEDORES	Quant	Valor (R\$)	Pgtos Mensais
menores de R\$ 1.000,00	69	32.786,00	6 parcelas
maiores de R\$ 1.000,00 e men R\$ 5.000,00	69	161.084,00	24 parcelas
maiores de R\$ 5.000,00 e men R\$ 50.000,00	38	606.578,00	60 parcelas
maiores de R\$ 50.000,00	9	930.797,00	60 parcelas
COMERCIAL /VENDAS			
Vendedores - nov, dez, jan	12	48.500,00	24 parcelas
Agencias - nov, dez, jan	8	101.500,00	24 parcelas
BANCOS			
Bancos	10	1.031.478,02	60 parcelas
Leasings Carros	4	74.535,00	36 parcelas
ACOES EM CURSO	1	143.430,00	60 parcelas
FINANCIAMENTO DE MAQUINAS	2	647.193,00	60 parcelas
TOTAL	222	3.777.881,02	

Estimativas de parcelamento podem ser reduzidas em razão de perspectiva de crescimento de mercado, podendo ser contempladas antecipadamente conforme melhoras obtidas na geração própria de recursos estimados no plano.

Foi reservado a esta classe um percentual crescente de 25 % a 95 % da sobra de caixa mensal de junho de 2006 a maio de 2011, quando serão finalizados os pagamentos de todos os débitos desta classe, de acordo com o número máximo de parcelas definidas acima.

A quitação dos pagamentos será feita diretamente a cada credor, em depósito bancário na conta corrente a ser indicada, ou ainda, podendo ser estabelecida de forma a ser combinada.

Credores com Garantia Real

Fornecedores e bancos que dispõem de garantias reais, conforme disposto na lei de recuperação judicial.

Temos o total de 2 credores com garantia real, totalizando de R\$ 175.000,00 tendo sido definido um percentual de até 12 % da sobra de caixa mensal para o pagamento desta classe , com 24 meses para a quitação total destes débitos.

Impostos Devidos

O total de impostos devidos apurados é de R\$ 1.476.947,00 e foi definido um percentual de até 12 % da sobra de caixa mensal para a total quitação destes débitos, num prazo de 100 meses.

4.2.4 - Planilhas de Simulações Financeiras

As planilhas de simulações de viabilidade e de pagamento dos débitos dentro do plano foram elaboradas de acordo com seguintes premissas:

- **Saldo A - Receita Operacional Bruta** - Valor estimado fundamentado no histórico dos meses da empresa;
- **Saldo B** - É o valor do **Saldo A (Receita operacional Bruta)** subtraindo-se impostos e pagamento de comissões;
- **Saldo C** - É o valor do **Saldo B** subtraindo-se a matéria prima, energia elétrica consumida na produção e fomento. Este valor indica os recursos mensais disponíveis para pagamento da mão de obra, Leasing, financiamentos de máquinas e demais custos fixos mensais.

Observações:

Os percentuais de matéria-prima são calculados com base no **Saldo C**, uma vez que a apuração destas proporções foi feita com base na média dos resultados históricos, apurados de acordo com os desembolsos mensais, não com o faturamento bruto.

Já o percentual de tomada de recursos bancários para fomento da produção e financiamento do capital de giro terá como base o **Saldo A** (Faturamento Bruto).

Abaixo do **Saldo C** estão discriminados os Custos de Administração, Comercial, Fotelito e Gráfico divididos em mão-de-obra direta com encargos, demais custos fixos de escritório, gráfica e fotolito.

- **Saldo D** - É o valor residual mensal subtraindo-se os Custos Fixos do **Saldo C**, valor do lucro mensal, que será usado para a geração de caixa e posterior amortização do passivo existente.
- **Saldo E** - É o valor residual acumulado tendo como base para início o mês de Março.

Observações:

Abaixo do **Saldo E** estão os passivos relacionados, divididos nas quatro principais classes: Trabalhistas , Fornecedores, Bancos e Impostos . Para cada

uma destas classes é definida uma política de amortização da dívida, tendo como base o percentual do saldo líquido mensal *Saldo D*.

- *Saldo F* - É o valor residual do fluxo de caixa acumulado após as amortizações mensais.

ANEXO I - Planilhas de Simulações Financeiras

FLUXO DE CAIXA PLANEJADO		Ponto de Equilibrio
	%	BASE
Incremento Faturamento		
Projeção de Crescimento do mercado / PIB		
RECEITA OPERACIONAL BRUTA		590.000,00
Vendas		
Ingresso de Recursos		
COMISSOES		
Comissao Vendedores	5%	29.500,00
Comissao Agencias	7%	41.300,00
Comissao Avulsa	8%	47.200,00
IMPOSTOS		
ISS	2,00%	11.800,00
PIS	0,65%	3.835,00
COFINS	4,10%	24.190,00
SALDO A - Comissoes - Impostos		432.175,00
MATERIA PRIMA		
Filmes	2,50%	10.804,38
Papeis	24,00%	103.722,00
Outros Materias	2,50%	10.804,38
Tintas	1,70%	7.346,98
Matl. Aux. Fotolito	0,25%	1.080,44
Matl. Aux. Grafica	0,40%	1.728,70
Chapa/Grafica	0,60%	2.593,05
Energia (Eletropaulo)	2,20%	9.507,85
% de tomada de Recursos		
BANCOS		
Tarifas Bancarias	1,00%	5.900,00
Juros	5,00%	29.500,00
SALDO B - MP - Juros		249.187,24
Acrescimos Custos / Inflacao,dissidio		
Administracao		84.446,95
PESSOAL		
Salarios Adm		21.051,00
INSS e FGTS		4.210,20
Outros Encargos		5.262,75
PREDIO		
Predio Matris		

Aluguel	
Iptu	932,00
Lixo e Outros	144,00
Seguro Predio	1.500,00
Predio Anexo	
Aluguel	6.000,00
Iptu	1.143,00
Lixo e Outros	144,00
Seguro Predio	
Predio Cajamar	
Aluguel	400,00
Iptu	100,00
Lixo e Outros	60,00
Seguro Predio	
Comum	
Telefone	5.000,00
Agua	2.000,00
Luz	3.000,00
Manutencao Geral	2.500,00
Limpeza	1.500,00
GERAL	
Material Escritorio	2.000,00
DIVERSOS	
Consultoria	12.000,00
Acessoria Juridica	2.500,00
Marketing	1.000,00
Adm Judicial	4.000,00
PRO LABORE DIR	
Sr Carlos	4.000,00
Sr Virginia	4.000,00
Comercial	31.120,00
Custo fixo Vendedores	31.120,00
Fotolito	24.818,00
Salarios	14.870,00
INSS e FGTS	2.974,00
Outros Encargos	2.974,00
Material	4.000,00
Grafica	103.671,92
PESSOAL	81.781,92
Salarios	46.467,00
INSS e FGTS	20.910,15
Outros Encargos	14.404,77

MANUTENCAO	10.000,00
Manut. Producao	3.500,00
Manutencao Komori	2.500,00
Manutencao Speed	4.000,00

LEASING EQUIPAMENTOS	-
Leasing Komori	
Leasing Speed	

EXPEDICAO	11.890,00
Combustivel	2.400,00
Manutencao	600,00
Leasing	2.000,00
Seguro	840,00
Ipva	450,00
Sal Motorista + Encargos	600,00
Frete Terceirizado	2.500,00
Motoboy	2.500,00

SALDO LIQUIDO MENSAL	5.130,37
-----------------------------	-----------------

SALDO LIQUIDO ACUMULADO	5.130,37
--------------------------------	-----------------

PLANO DE PAGAMENTOS

Correcao IGPM	
Total do % Saldo Liquido	

% Saldo Liquido acumulado p/ Amortizacao Divida		
Trabalhista		756.250,00
Amortizacao		
Funcionarios - nov,dez,13,jan - 12 meses		323.500,00
Recissoes / Acordos - 24 meses		432.750,00

% Saldo Liquido acumulado p/ Amortizacao Divida		
Fornecedores e Bancos	222	3.777.881,02
Amortizacao		
Vendedores - nov, dez, jan	12	48.500,00
Agencias - nov, dez, jan	8	101.500,00

FORNECEDORES EFEITO		
menores de R\$ 1.000	69	32.786,00
maiores de R\$ 1.000,00 e men R\$ 5.000,00	69	161.084,00
maiores de R\$ 5.000,00 e men R\$ 10.000,00	17	137.342,00
maiores de R\$ 10.000,00 e men R\$ 50.000,00	21	469.236,00
maiores de R\$ 50.000,00	9	930.797,00
IBF - verificar parcelas a vencer		273.000,00

Suzano	58.081,00
Suzano Bahia	241.928,00
Vitalia Papeis	56.828,00
CAC com de Papeis	54.878,00
Eletropaulo	50.110,00
Forpal	87.382,00
Nova Mercante	108.590,00

BANCOS EFEITO	10	1.031.478,02
BANESPA		33.023,00
BOSTON		50.866,00
BRASIL		10.741,00
HSBC		29.796,00
ITAU CT- 26.961-0		24.394,00
ITAU CT - 97.765-7		44.214,00
NOSSA CAIXA		35.014,00
SAFRA		20.015,00
SUDAMERIS		14.167,00
UNIBANCO		10.000,00
REAL		759.248,02

Leasings Carros	4	74.535,00
------------------------	---	------------------

ACOES EM CURSO	1	143.430,00
Helga Graumann - aluguel		71.715,00
Robert Graumann - aluguel		71.715,00

Financimantos Maquinas	2	647.193,00
komori		266.975,00
Speed Print & Rent		380.218,00

% Saldo Liquido acumulado p/ Amortizacao Divida

Fornecedores e Bancos Privilegiados	2	175.065,00
Amortizacao		

MAXCRED	1	56.000,00
BRADESCO	1	119.065,00

% Saldo Liquido acumulado p/ Amortizacao Divida

Impostos		1.476.947,00
Amortizacao		

TOTAL DE AMORTIZACAO MENSAL		-
------------------------------------	--	----------

SALDO PLANO		6.186.143,02
--------------------	--	---------------------

FLUXO DE CAIXA COM PAGS DO PLANO		5.130,37
---	--	-----------------

PLANNER

Reestruturação Empresarial

Marcelo Yague 27/3/06 18:17

Formatted

FLUXO DE CAIXA PLANEJ		Ponto de Equilibrio	2.006	2.007	2.008	2.009	2.010
		BASE					
		%					
Incremento Faturamento							
Projeção de Crescimento do mercado / PIB							
A	RECEITA OPERACIONAL E	590.000,00	7.875.891,90	8.474.533,13	9.123.538,19	9.822.246,00	10.574.462,95
B	SALDO A - Comissoes - Im	432.175,00	5.109.840,82	6.207.595,52	6.682.991,73	7.194.795,20	7.745.794,11
C	SALDO B - MP - Juros	249.187,24	3.044.298,12	3.833.465,65	4.400.750,05	4.737.772,64	5.100.605,42
Acrescimos Custos / Inflacao,dissidio							
	Administracao	84.446,95	945.659,31	1.084.826,41	1.127.134,64	1.171.092,89	1.216.765,51
	Comercial	31.120,00	344.747,36	390.526,19	405.756,71	421.581,22	438.022,89
	Fotolito	24.818,00	274.933,80	311.442,12	323.588,37	336.208,31	349.320,44
	Grafica	103.671,92	1.148.477,53	1.300.983,28	1.351.721,63	1.404.438,77	1.459.211,88
D	SALDO LIQUIDO MENSAL	5.130,37					
E	SALDO LIQUIDO ACUMUL	5.130,37	330.480,11	745.687,66	1.192.548,71	1.404.451,45	1.637.284,70
PLANO DE PAGAMENTOS							
Correcao IGPM							
Total do % Saldo Liquido							
% Saldo Liquido acumulado p/ Amortizacao Divida							
	Trabalhista	756.250,00					
	Amortizacao		125.135,11	372.843,83	308.811,58	-	-
% Saldo Liquido acumulado p/ Amortizacao Divida							
	Fornecedores e Ba	205	3.777.881,02				
	Amortizacao		93.851,33	186.421,91	644.770,98	1.334.228,88	1.391.692,00
% Saldo Liquido acumulado p/ Amortizacao Divida							
	edores e Bancos F	2	175.065,00				
	Amortizacao		31.283,78	74.568,77	81.747,66	-	-
% Saldo Liquido acumulado p/ Amortizacao Divida							
	Impostos	1.476.947,00					
	Amortizacao		-	149.137,53	119.254,87	140.445,14	163.728,47
TOTAL DE AMORTIZACAO		-	250.270,21	782.972,04	1.154.585,09	1.474.674,02	1.555.420,47
SALDO PLANO		6.186.143,02					
F	FLUXO DE CAIXA COM PA	5.130,37	80.209,90	42.925,52	80.889,15	10.666,58	92.530,81

PLANNER

Reestruturação Empresarial

Marcelo Yague 27/3/06 18:17

Formatted

FLUXO DE CAIXA PLANEJADO		Ponto de Equilibrio	2.011	2.012	2.013	2.014	2.015
%		BASE					
Incremento Faturamento							
Projecao de Crescimento do mercado / PIB							
A	RECEITA OPERACIONAL	590.000,00	11.384.286,91	12.256.129,61	13.194.740,63	14.205.233,28	15.293.112,48
B	SALDO A - Comissoes - Im	432.175,00	8.338.990,16	8.977.614,94	9.665.147,51	10.405.333,38	11.202.204,89
C	SALDO B - MP - Juros	249.187,24	5.491.225,02	5.911.759,44	6.364.499,64	6.851.912,03	7.376.651,92
Acrescimos Custos / Inflacao,dissidio							
Administracao		84.446,95	1.264.219,36	1.313.523,92	1.364.751,35	1.417.976,66	1.473.277,74
Comercial		31.120,00	455.105,78	472.854,91	491.296,25	510.456,80	530.364,62
Fotolito		24.818,00	362.943,93	377.098,75	391.805,60	407.086,02	422.962,37
Grafica		103.671,92	1.516.121,14	1.575.249,87	1.636.684,61	1.700.515,31	1.766.835,41
D	SALDO LIQUIDO MENSAL	5.130,37					
E	SALDO LIQUIDO ACUMULADO	5.130,37	1.892.834,80	2.173.031,99	2.479.961,82	2.815.877,24	3.183.211,78
PLANO DE PAGAMENTOS							
Correcao IGPM							
Total do % Saldo Liquido							
% Saldo Liquido acumulado p/ Amortizacao Divida							
Trabalhista		756.250,00					
Amortizacao			-	-	-	-	-
% Saldo Liquido acumulado p/ Amortizacao Divida							
Fornecedores e Bancos		205	3.777.881,02				
Amortizacao			498.967,78	-	-	-	-
% Saldo Liquido acumulado p/ Amortizacao Divida							
Juros e Bancos		2	175.065,00				
Amortizacao			-	-	-	-	-
% Saldo Liquido acumulado p/ Amortizacao Divida							
Impostos		1.476.947,00					
Amortizacao			189.283,48	325.954,80	371.994,27	362.400,41	-
TOTAL DE AMORTIZACAO		-	688.251,26	325.954,80	371.994,27	362.400,41	-
SALDO PLANO		6.186.143,02					
F	FLUXO DE CAIXA COM PAGAMENTOS	5.130,37	1.297.114,35	3.144.191,54	5.252.159,09	7.705.635,93	10.888.847,71

FLUXO DE CAIXA PLANEJADO	mar/06	abr/06	mai/06	jun/06	jul/06	ago/06	set/06	out/06	nov/06	dez/06
Incremento Faturamento	-40%	60%	10%	1%	5%	5%	5%	0%	0%	-10%
Projeção de Crescimento do mercado / PIB	0,046%	0,046%	0,046%	0,046%	0,046%	0,046%	0,046%	0,046%	0,046%	0,046%
RECEITA OPERACIONAL BRUTA	354.271,40	566.997,20	623.957,74	630.484,34	662.298,58	695.718,17	730.824,11	731.160,29	731.496,62	658.683,45
SALDO A - Comissões - Impostos	259.503,80	415.325,45	457.049,05	461.829,78	485.133,71	509.613,56	535.328,66	535.574,91	535.821,27	482.485,62
SALDO B - MP - Juros	149.626,97	242.873,96	271.016,83	277.634,57	291.644,01	306.360,37	321.819,31	321.967,35	322.115,45	290.052,08
Acrescimos Custos / Inflação, dissídio	0,0%	0,0%	0,0%	0,0%	0,0%	0,0%	0,0%	0,0%	3,9%	0,0%
Administração	84.446,95	84.446,95	84.446,95	84.446,95	84.446,95	86.446,95	86.446,95	86.446,95	89.818,38	89.818,38
Comercial	31.120,00	31.120,00	31.120,00	31.120,00	31.120,00	31.120,00	31.120,00	31.120,00	32.333,68	32.333,68
Fotolito	24.818,00	24.818,00	24.818,00	24.818,00	24.818,00	24.818,00	24.818,00	24.818,00	25.785,90	25.785,90
Grafica	103.671,92	103.671,92	103.671,92	103.671,92	103.671,92	103.671,92	103.671,92	103.671,92	107.715,12	107.715,1
SALDO LIQUIDO MENSAL	(94.429,90)	(1.182,91)	26.959,96	33.577,70	47.587,14	60.303,50	75.762,44	75.910,48	66.462,36	34.398,99
SALDO LIQUIDO ACUMULADO	(89.299,53)	(90.482,44)	(63.522,49)	(29.944,79)	17.642,35	77.945,85	153.708,28	229.618,76	296.081,12	330.480,11
PLANO DE PAGAMENTOS										
Correção IGPM	0,30%	0,30%	0,30%	0,30%	0,30%	0,30%	0,30%	0,30%	0,30%	0,30%
Total do % Saldo Líquido	0%	0%	0%	0%	0%	0%	80%	80%	80%	80%
% Saldo Líquido acumulado p/ Amortização Dívida	0%	0%	0%	0%	0%	40%	40%	40%	40%	40%
Trabalhista	758.518,75	760.794,31	763.076,69	765.365,92	767.662,02	769.965,00	748.153,50	720.092,98	691.889,07	667.379,80
Amortização	-	-	-	-	-	24.121,40	30.304,98	30.364,19	26.584,95	13.759,60
% Saldo Líquido acumulado p/ Amortização Dívida	0%	0%	0%	0%	0%	30%	30%	30%	30%	30%
Fornecedores e Bancos	3.789.214,66	3.800.582,31	3.811.984,05	3.823.420,01	3.834.890,27	3.846.394,94	3.839.843,07	3.828.633,87	3.817.346,63	3.808.859,96
Amortização	-	-	-	-	-	18.091,05	22.728,73	22.773,14	19.938,71	10.319,70
% Saldo Líquido acumulado p/ Amortização Dívida	0%	0%	0%	0%	0%	10%	10%	10%	10%	10%
Fornecedores e Bancos Privilegiados	175.590,20	176.116,97	176.645,32	177.175,25	177.706,78	178.239,90	172.744,27	165.686,26	158.592,27	152.421,81
Amortização	-	-	-	-	-	6.030,35	7.576,24	7.591,05	6.646,24	3.439,90
% Saldo Líquido acumulado p/ Amortização Dívida	0%	0%	0%	0%	0%	0%	0%	0%	0%	0%
Impostos	1.481.377,84	1.485.821,97	1.490.279,44	1.494.750,28	1.499.234,53	1.503.732,23	1.508.243,43	1.512.768,16	1.517.306,46	1.521.858,36
Amortização	-	-	-	-	-	-	-	-	-	-
TOTAL DE AMORTIZAÇÃO MENSAL	-	-	-	-	-	48.242,80	60.609,95	60.728,38	53.169,89	27.519,19
SALDO PLANO	6.204.701,45	6.223.315,55	6.241.985,50	6.260.711,46	6.279.493,59	6.298.332,07	6.268.984,27	6.227.181,27	6.185.134,44	6.150.519,91
FLUXO DE CAIXA COM PAGS DO PLANO	(89.299,53)	(90.482,44)	(63.522,49)	(29.944,79)	17.642,35	29.703,05	44.855,54	60.037,63	73.330,10	80.209,90

FLUXO DE CAIXA PLANEJADO	jan/07	fev/07	mar/07	abr/07	mai/07	jun/07	jul/07	ago/07	set/07	out/07	nov/07	dez/07
Incremento Faturamento	-10%	5%	10%	0%	0%	2%	2%	0%	10%	0%	0%	-10%
Projeção de Crescimento do mercado / PIB	0,046%	0,046%	0,046%	0,046%	0,046%	0,046%	0,046%	0,046%	0,046%	0,046%	0,046%	0,046%
RECEITA OPERACIONAL BRUTA	593.118,10	623.046,84	685.638,12	685.953,51	686.269,05	700.310,12	714.638,46	714.967,20	786.792,80	787.154,73	787.516,82	709.127,39
SALDO A - Comissões - Impostos	434.459,01	456.381,81	502.229,92	502.460,95	502.692,08	512.977,16	523.472,67	523.713,47	576.325,73	576.590,84	576.856,07	519.435,82
SALDO B - MP - Juros	268.297,71	281.836,01	310.149,26	310.291,93	310.434,66	316.786,16	323.267,60	323.416,30	355.906,71	356.070,42	356.234,22	320.774,66
Acrescimos Custos / Inflação, dissídio Administrativo	0,0%	0,0%	0,0%	0,0%	0,0%	0,0%	0,0%	0,0%	0,0%	0,0%	3,9%	0,0%
Comercial	89.818,38	89.818,38	89.818,38	89.818,38	89.818,38	89.818,38	89.818,38	89.818,38	89.818,38	89.818,38	93.321,30	93.321,30
Fotolito	32.333,68	32.333,68	32.333,68	32.333,68	32.333,68	32.333,68	32.333,68	32.333,68	32.333,68	32.333,68	33.594,69	33.594,69
Grafica	25.785,90	25.785,90	25.785,90	25.785,90	25.785,90	25.785,90	25.785,90	25.785,90	25.785,90	25.785,90	26.791,55	26.791,55
SALDO LIQUIDO MENSAL	107.715,12	107.715,12	107.715,12	107.715,12	107.715,12	107.715,12	107.715,12	107.715,12	107.715,12	107.715,12	111.916,01	111.916,01
SALDO LIQUIDO ACUMULADO	12.644,62	26.182,93	54.496,17	54.638,84	54.781,58	61.133,07	67.614,51	67.763,22	100.253,62	100.417,34	90.610,66	55.151,11
PLANO DE PAGAMENTOS	343.124,74	369.307,67	423.803,84	478.442,68	533.224,26	594.357,32	661.971,84	729.735,06	829.988,67	930.406,01	1.021.016,67	1.076.167,71
Correção IGPM	0,30%	0,30%	0,30%	0,30%	0,30%	0,30%	0,30%	0,30%	0,30%	0,30%	0,30%	0,30%
Total do % Saldo Líquido	105%	105%	105%	105%	105%	105%	105%	105%	105%	105%	105%	105%
% Saldo Líquido acumulado p/ Amortização Dívida Trabalhista	50%	50%	50%	50%	50%	50%	50%	50%	50%	50%	50%	50%
Amortização	655.622,34	651.266,89	640.129,23	614.801,53	589.326,52	563.703,71	534.828,28	502.625,51	470.251,78	421.535,73	372.591,66	328.404,11
% Saldo Líquido acumulado p/ Amortização Dívida Fornecedores e Bancos	25%	25%	25%	25%	25%	25%	25%	25%	25%	25%	25%	25%
Amortização	3.809.966,84	3.818.235,59	3.823.144,56	3.820.989,95	3.818.793,21	3.816.554,20	3.812.720,59	3.807.255,13	3.801.736,09	3.788.077,89	3.774.337,79	3.763.008,14
% Saldo Líquido acumulado p/ Amortização Dívida Fornecedores e Bancos Privilegiados	10%	10%	10%	10%	10%	10%	10%	10%	10%	10%	10%	10%
Amortização	149.439,18	148.623,03	146.450,61	141.440,34	136.400,78	131.331,82	125.612,51	119.227,90	112.809,26	103.122,33	93.389,96	84.609,06
% Saldo Líquido acumulado p/ Amortização Dívida Impostos	20%	20%	20%	20%	20%	20%	20%	20%	20%	20%	20%	20%
Amortização	1.264,46	2.618,29	5.449,62	5.463,88	5.478,16	6.113,31	6.761,45	6.776,32	10.025,36	10.041,73	9.061,07	5.515,11
TOTAL DE AMORTIZAÇÃO MENSAL	1.526.423,96	1.528.474,31	1.527.823,14	1.521.507,38	1.515.144,13	1.508.733,25	1.501.032,84	1.492.013,03	1.482.936,43	1.467.334,51	1.451.653,05	1.437.885,88
SALDO PLANO	2.528,92	5.236,59	10.899,23	10.927,77	10.956,32	12.226,61	13.522,90	13.552,64	20.050,72	20.083,47	18.122,13	11.030,22
FLUXO DE CAIXA COM PAGS DO PLANO	13.276,86	27.492,07	57.220,98	57.370,78	57.520,65	64.189,72	70.995,24	71.151,38	105.266,30	105.438,20	95.141,19	57.908,66
	6.141.452,32	6.146.599,82	6.137.547,54	6.098.739,21	6.059.664,64	6.020.322,98	5.974.194,22	5.921.121,57	5.867.733,55	5.780.070,46	5.691.972,46	5.613.907,15

FLUXO DE CAIXA PLANEJADO	jan/08	fev/08	mar/08	abr/08	mai/08	jun/08	jul/08	ago/08	set/08	out/08	nov/08	dez/08
Incremento Faturamento	-10%	5%	10%	0%	0%	2%	2%	0%	10%	0%	0%	-10%
Projecao de Crescimento do mercado / PIB	0,046%	0,046%	0,046%	0,046%	0,046%	0,046%	0,046%	0,046%	0,046%	0,046%	0,046%	0,046%
RECEITA OPERACIONAL BRUTA	638.540,85	670.761,62	738.146,34	738.485,88	738.825,59	753.941,96	769.367,61	769.721,52	847.047,74	847.437,39	847.827,21	763.434,49
SALDO A - Comissoes - Impostos	467.731,17	491.332,89	540.692,19	540.940,91	541.189,74	552.262,48	563.561,77	563.821,01	620.462,47	620.747,88	621.033,43	559.215,76
SALDO B - MP - Juros	308.000,98	323.542,71	356.045,81	356.209,59	356.373,45	363.664,85	371.105,43	371.276,14	408.574,54	408.762,48	408.950,51	368.243,58
Acrescimos Custos / Inflacao,dissidio Administracao	0,0%	0,0%	0,0%	0,0%	0,0%	0,0%	0,0%	0,0%	0,0%	0,0%	3,9%	0,0%
Administracao	93.321,30	93.321,30	93.321,30	93.321,30	93.321,30	93.321,30	93.321,30	93.321,30	93.321,30	93.321,30	96.960,83	96.960,83
Comercial	33.594,69	33.594,69	33.594,69	33.594,69	33.594,69	33.594,69	33.594,69	33.594,69	33.594,69	33.594,69	34.904,89	34.904,89
Fotolito	26.791,55	26.791,55	26.791,55	26.791,55	26.791,55	26.791,55	26.791,55	26.791,55	26.791,55	26.791,55	27.836,42	27.836,42
Grafica	111.916,01	111.916,01	111.916,01	111.916,01	111.916,01	111.916,01	111.916,01	111.916,01	111.916,01	111.916,01	116.280,74	116.280,74
SALDO LIQUIDO MENSAL	42.377,42	57.919,15	90.422,25	90.586,03	90.749,89	98.041,29	105.481,87	105.652,58	142.950,98	143.138,92	132.967,64	92.260,70
SALDO LIQUIDO ACUMULADO	1.118.545,19	1.176.464,34	1.266.886,59	1.357.472,62	1.448.222,51	1.546.263,80	1.651.745,67	1.757.398,25	1.900.349,22	2.043.488,15	2.176.455,78	2.268.716,49
PLANO DE PAGAMENTOS												
Correcao IGPM	0,30%	0,30%	0,30%	0,30%	0,30%	0,30%	0,30%	0,30%	0,30%	0,30%	0,30%	0,30%
Total do % Saldo Liquido	92%	92%	92%	102%	102%	102%	102%	102%	102%	90%	90%	104%
% Saldo Liquido acumulado p/ Amortizacao Divida Trabalhista	30%	30%	30%	30%	30%	30%	30%	30%	30%	30%	14%	0%
Trabalhista	301.813,77	290.005,99	273.500,26	247.194,09	220.759,86	194.197,17	165.367,38	134.218,92	102.925,80	60.349,29	17.588,66	(974,05)
Amortizacao	12.713,23	17.375,74	27.126,67	27.175,81	27.224,97	29.412,39	31.644,56	31.695,77	42.885,29	42.941,68	18.615,47	-
% Saldo Liquido acumulado p/ Amortizacao Divida Fornecedores e Bancos	40%	40%	40%	50%	50%	50%	50%	50%	50%	50%	80%	80%
Fornecedores e Bancos	3.760.509,39	3.754.839,95	3.742.936,81	3.717.996,72	3.683.857,69	3.649.534,32	3.611.462,28	3.569.555,74	3.527.438,11	3.466.544,94	3.405.375,11	3.309.217,13
Amortizacao	16.950,97	23.167,66	36.168,90	45.293,02	45.374,94	49.020,64	52.740,94	52.826,29	71.475,49	71.569,46	106.374,11	73.808,56
% Saldo Liquido acumulado p/ Amortizacao Divida Fornecedores e Bancos Privilegiados	12%	12%	12%	12%	12%	12%	12%	12%	0%	0%	0%	0%
Fornecedores e Bancos Privilegiados	79.347,78	74.500,53	67.773,74	57.126,39	46.427,44	35.676,74	24.018,82	11.433,05	(1.210,96)	(1.214,60)	(1.218,24)	(1.221,89)
Amortizacao	5.085,29	6.950,30	10.850,67	10.870,32	10.889,99	11.764,95	12.657,82	12.678,31	-	-	-	-
% Saldo Liquido acumulado p/ Amortizacao Divida Impostos	10%	10%	10%	10%	10%	10%	10%	10%	10%	10%	10%	10%
Impostos	1.431.169,31	1.431.225,08	1.429.726,84	1.424.973,80	1.420.190,11	1.415.375,70	1.409.817,69	1.403.498,96	1.397.144,20	1.387.040,53	1.376.887,76	1.367.721,66
Amortizacao	4.237,74	5.791,91	9.042,22	9.058,60	9.074,99	9.804,13	10.548,19	10.565,26	14.295,10	14.313,89	13.296,76	9.226,07
TOTAL DE AMORTIZACAO MENSAL	38.987,23	53.285,62	83.188,47	92.397,75	92.564,88	100.002,11	107.591,51	107.765,63	128.655,88	128.825,03	138.286,34	83.034,63
SALDO PLANO	5.572.840,25	5.550.571,55	5.513.937,65	5.447.290,99	5.371.235,11	5.294.783,93	5.210.666,17	5.118.706,66	5.026.297,15	4.912.720,16	4.798.633,29	4.674.742,85
FLUXO DE CAIXA COM PAGS DO PLANO	46.315,71	50.949,25	58.183,03	56.371,31	54.556,31	52.595,48	50.485,84	48.372,79	62.667,89	76.981,78	71.663,08	80.889,15

FLUXO DE CAIXA PLANEJADO	jan/09	fev/09	mar/09	abr/09	mai/09	jun/09	jul/09	ago/09	set/09	out/09	nov/09	dez/09
Incremento Faturamento	-10%	5%	10%	0%	0%	2%	2%	0%	10%	0%	0%	-10%
Projecao de Crescimento do mercado / PIB	0,046%	0,046%	0,046%	0,046%	0,046%	0,046%	0,046%	0,046%	0,046%	0,046%	0,046%	0,046%
RECEITA OPERACIONAL BRUTA	687.442,22	722.130,55	794.675,79	795.041,34	795.407,06	811.681,09	828.288,08	828.669,09	911.917,19	912.336,67	912.756,35	821.900,58
SALDO A - Comissoes - Impostos	503.551,42	528.960,63	582.100,01	582.367,78	582.635,67	594.556,40	606.721,02	607.000,11	667.979,34	668.286,61	668.594,02	602.042,18
SALDO B - MP - Juros	331.588,61	348.320,57	383.312,86	383.489,18	383.665,59	391.515,39	399.525,79	399.709,57	439.864,40	440.066,73	440.269,16	396.444,77
Acrescimos Custos / Inflacao,dissidio Administrativo	0,0%	0,0%	0,0%	0,0%	0,0%	0,0%	0,0%	0,0%	0,0%	0,0%	3,9%	0,0%
	96.960,83	96.960,83	96.960,83	96.960,83	96.960,83	96.960,83	96.960,83	96.960,83	96.960,83	96.960,83	100.742,30	100.742,30
Comercial	34.904,89	34.904,89	34.904,89	34.904,89	34.904,89	34.904,89	34.904,89	34.904,89	34.904,89	34.904,89	36.266,18	36.266,18
Fotolito	27.836,42	27.836,42	27.836,42	27.836,42	27.836,42	27.836,42	27.836,42	27.836,42	27.836,42	27.836,42	28.922,04	28.922,04
Grafica	116.280,74	116.280,74	116.280,74	116.280,74	116.280,74	116.280,74	116.280,74	116.280,74	116.280,74	116.280,74	120.815,69	120.815,69
SALDO LIQUIDO MENSAL	55.605,74	72.337,70	107.329,98	107.506,31	107.682,71	115.532,51	123.542,91	123.726,70	163.881,52	164.083,86	153.522,96	109.698,56
SALDO LIQUIDO ACUMULADO	2.324.322,22	2.396.659,92	2.503.989,90	2.611.496,21	2.719.178,92	2.834.711,43	2.958.254,34	3.081.981,04	3.245.862,56	3.409.946,42	3.563.469,37	3.673.167,93
PLANO DE PAGAMENTOS												
Correcao IGPM	0,30%	0,30%	0,30%	0,30%	0,30%	0,30%	0,30%	0,30%	0,30%	0,30%	0,30%	0,30%
Total do % Saldo Liquido	105%	105%	105%	105%	105%	105%	105%	105%	105%	105%	105%	105%
% Saldo Liquido acumulado p/ Amortizacao Divida Trabalhista	0%	0%	0%	0%	0%	0%	0%	0%	0%	0%	0%	0%
	(976,97)	(979,90)	(982,84)	(985,79)	(988,75)	(991,71)	(994,69)	(997,67)	(1.000,66)	(1.003,67)	(1.006,68)	(1.009,70)
Amortizacao	-	-	-	-	-	-	-	-	-	-	-	-
% Saldo Liquido acumulado p/ Amortizacao Divida Fornecedores e Bancos	95%	95%	95%	95%	95%	95%	95%	95%	95%	95%	95%	95%
	3.245.336,22	3.202.246,78	3.143.132,70	3.050.598,62	2.957.619,42	2.864.193,71	2.763.030,40	2.653.953,73	2.544.375,23	2.396.320,91	2.247.630,21	2.108.526,29
Amortizacao	52.825,45	68.720,81	101.963,48	102.130,99	102.298,58	109.755,88	117.365,77	117.540,36	155.687,44	155.879,66	145.846,81	104.213,63
% Saldo Liquido acumulado p/ Amortizacao Divida Fornecedores e Bancos Privilegiados	0%	0%	0%	0%	0%	0%	0%	0%	0%	0%	0%	0%
	(1.225,56)	(1.229,24)	(1.232,92)	(1.236,62)	(1.240,33)	(1.244,05)	(1.247,79)	(1.251,53)	(1.255,28)	(1.259,05)	(1.262,83)	(1.266,62)
Amortizacao	-	-	-	-	-	-	-	-	-	-	-	-
% Saldo Liquido acumulado p/ Amortizacao Divida Impostos	10%	10%	10%	10%	10%	10%	10%	10%	10%	10%	10%	10%
	1.362.598,76	1.361.125,98	1.357.975,59	1.351.316,52	1.344.619,84	1.337.885,42	1.330.345,83	1.321.982,58	1.313.575,85	1.301.128,43	1.288.623,43	1.277.137,00
Amortizacao	5.560,57	7.233,77	10.733,00	10.750,63	10.768,27	11.553,25	12.354,29	12.372,67	16.388,15	16.408,39	15.352,30	10.969,86
TOTAL DE AMORTIZACAO MENSAL	58.386,02	75.954,58	112.696,48	112.881,62	113.066,85	121.309,13	129.720,06	129.913,03	172.075,60	172.288,05	161.199,10	115.183,44
SALDO PLANO	4.605.732,44	4.561.163,62	4.498.892,53	4.399.692,72	4.300.010,18	4.199.843,36	4.091.133,76	3.973.687,10	3.855.695,13	3.695.186,62	3.533.984,13	3.383.386,98
FLUXO DE CAIXA COM PAGS DO PLANO	78.108,86	74.491,98	69.125,48	63.750,16	58.366,03	52.589,40	46.412,25	40.225,92	32.031,84	23.827,65	16.151,50	10.666,58

FLUXO DE CAIXA PLANEJADO	jan/10	fev/10	mar/10	abr/10	mai/10	jun/10	jul/10	ago/10	set/10	out/10	nov/10	dez/10
Incremento Faturamento	-10%	5%	10%	0%	0%	2%	2%	0%	10%	0%	0%	-10%
Projecao de Crescimento do mercado / PIB	0,046%	0,046%	0,046%	0,046%	0,046%	0,046%	0,046%	0,046%	0,046%	0,046%	0,046%	0,046%
RECEITA OPERACIONAL BRUTA	740.088,60	777.433,47	855.534,43	855.927,98	856.321,71	873.842,05	891.720,86	892.131,05	981.754,53	982.206,14	982.657,95	884.844,18
SALDO A - Comissoes - Impostos	542.114,90	569.470,01	626.678,97	626.967,24	627.255,65	640.089,30	653.185,53	653.485,99	719.135,20	719.466,00	719.796,95	648.148,36
SALDO B - MP - Juros	356.982,66	374.996,00	412.668,10	412.857,93	413.047,85	421.498,80	430.122,67	430.320,53	473.550,53	473.768,36	473.986,29	426.805,70
Acrescimos Custos / Inflacao,dissidio	0,0%	0,0%	0,0%	0,0%	0,0%	0,0%	0,0%	0,0%	0,0%	0,0%	3,9%	0,0%
Administracao	100.742,30	100.742,30	100.742,30	100.742,30	100.742,30	100.742,30	100.742,30	100.742,30	100.742,30	100.742,30	104.671,25	104.671,25
Comercial	36.266,18	36.266,18	36.266,18	36.266,18	36.266,18	36.266,18	36.266,18	36.266,18	36.266,18	36.266,18	37.680,56	37.680,56
Fotolito	28.922,04	28.922,04	28.922,04	28.922,04	28.922,04	28.922,04	28.922,04	28.922,04	28.922,04	28.922,04	30.050,00	30.050,00
Grafica	120.815,69	120.815,69	120.815,69	120.815,69	120.815,69	120.815,69	120.815,69	120.815,69	120.815,69	120.815,69	125.527,50	125.527,50
SALDO LIQUIDO MENSAL	70.236,45	88.249,80	125.921,89	126.111,72	126.301,64	134.752,59	143.376,46	143.574,32	186.804,32	187.022,15	176.056,98	128.876,39
SALDO LIQUIDO ACUMULADO	3.743.404,38	3.831.654,18	3.957.576,07	4.083.687,79	4.209.989,43	4.344.742,03	4.488.118,49	4.631.692,80	4.818.497,12	5.005.519,27	5.181.576,25	5.310.452,64
PLANO DE PAGAMENTOS												
Correcao IGPM	0,30%	0,30%	0,30%	0,30%	0,30%	0,30%	0,30%	0,30%	0,30%	0,30%	0,30%	0,30%
Total do % Saldo Liquido	95%	95%	95%	95%	95%	95%	95%	95%	95%	95%	95%	95%
% Saldo Liquido acumulado p/ Amortizacao Divida	0%	0%	0%	0%	0%	0%	0%	0%	0%	0%	0%	0%
Trabalhista	(1.012,73)	(1.015,76)	(1.018,81)	(1.021,87)	(1.024,93)	(1.028,01)	(1.031,09)	(1.034,19)	(1.037,29)	(1.040,40)	(1.043,52)	(1.046,65)
Amortizacao	-	-	-	-	-	-	-	-	-	-	-	-
% Saldo Liquido acumulado p/ Amortizacao Divida	85%	85%	85%	85%	85%	85%	85%	85%	85%	85%	85%	85%
Fornecedores e Bancos	2.010.638,23	1.956.969,17	1.887.827,75	1.786.457,62	1.684.622,03	1.582.319,51	1.472.526,76	1.355.074,35	1.237.101,40	1.082.029,04	926.306,30	779.436,78
Amortizacao	59.700,98	75.012,33	107.033,61	107.194,96	107.356,39	114.539,71	121.869,99	122.038,17	158.783,67	158.968,83	149.648,43	109.544,93
% Saldo Liquido acumulado p/ Amortizacao Divida	0%	0%	0%	0%	0%	0%	0%	0%	0%	0%	0%	0%
Fornecedores e Bancos Privilegiados	(1.270,42)	(1.274,23)	(1.278,05)	(1.281,88)	(1.285,73)	(1.289,59)	(1.293,46)	(1.297,34)	(1.301,23)	(1.305,13)	(1.309,05)	(1.312,97)
Amortizacao	-	-	-	-	-	-	-	-	-	-	-	-
% Saldo Liquido acumulado p/ Amortizacao Divida	10%	10%	10%	10%	10%	10%	10%	10%	10%	10%	10%	10%
Impostos	1.269.998,56	1.266.784,91	1.261.760,28	1.252.953,38	1.244.101,06	1.235.203,20	1.225.433,55	1.214.772,21	1.204.059,09	1.188.990,84	1.173.855,60	1.159.771,4
Amortizacao	7.023,65	8.824,98	12.592,19	12.611,17	12.630,16	13.475,26	14.337,65	14.357,43	18.680,43	18.702,22	17.605,70	12.887,64
TOTAL DE AMORTIZACAO MENSAL	66.724,63	83.837,31	119.625,80	119.806,14	119.986,55	128.014,97	136.207,64	136.395,60	177.464,10	177.671,04	167.254,13	122.432,57
SALDO PLANO	3.278.353,65	3.221.464,08	3.147.291,17	3.037.107,24	2.926.412,43	2.815.205,11	2.695.635,76	2.567.515,03	2.438.821,98	2.268.674,34	2.097.809,32	1.936.848,62
FLUXO DE CAIXA COM PAGS DO PLANO	14.178,40	18.590,89	24.886,98	31.192,57	37.507,65	44.245,28	51.414,10	58.592,82	67.933,03	77.284,14	86.086,99	92.530,81

FLUXO DE CAIXA PLANEJADO	jan/11	fev/11	mar/11	abr/11	mai/11	jun/11	jul/11	ago/11	set/11	out/11	nov/11	dez/11
Incremento Faturamento	-10%	5%	10%	0%	0%	2%	2%	0%	10%	0%	0%	-10%
Projecao de Crescimento do mercado / PIB	0,046%	0,046%	0,046%	0,046%	0,046%	0,046%	0,046%	0,046%	0,046%	0,046%	0,046%	0,046%
RECEITA OPERACIONAL BRUTA	796.766,79	836.971,64	921.053,82	921.477,50	921.901,38	940.763,48	960.011,50	960.453,11	1.056.940,23	1.057.426,42	1.057.912,84	952.608,19
SALDO A - Comissoes - Impostos	583.631,68	613.081,73	674.671,92	674.982,27	675.292,76	689.109,25	703.208,43	703.531,90	774.208,72	774.564,85	774.921,15	697.785,50
SALDO B - MP - Juros	384.321,46	403.714,32	444.271,46	444.475,82	444.680,28	453.778,44	463.062,75	463.275,76	509.816,44	510.050,96	510.285,58	459.491,75
Acrescimos Custos / Inflacao,dissidio Administrativo	0,0%	0,0%	0,0%	0,0%	0,0%	0,0%	0,0%	0,0%	0,0%	0,0%	3,9%	0,0%
104.671,25	104.671,25	104.671,25	104.671,25	104.671,25	104.671,25	104.671,25	104.671,25	104.671,25	104.671,25	104.671,25	108.753,43	108.753,43
Comercial	37.680,56	37.680,56	37.680,56	37.680,56	37.680,56	37.680,56	37.680,56	37.680,56	37.680,56	37.680,56	39.150,10	39.150,10
Fotolito	30.050,00	30.050,00	30.050,00	30.050,00	30.050,00	30.050,00	30.050,00	30.050,00	30.050,00	30.050,00	31.221,95	31.221,95
Grafica	125.527,50	125.527,50	125.527,50	125.527,50	125.527,50	125.527,50	125.527,50	125.527,50	125.527,50	125.527,50	130.423,07	130.423,07
SALDO LIQUIDO MENSAL	86.392,15	105.785,01	146.342,15	146.546,51	146.750,97	155.849,13	165.133,44	165.346,45	211.887,13	212.121,64	200.737,02	149.943,20
SALDO LIQUIDO ACUMULADO	5.396.844,78	5.502.629,79	5.648.971,94	5.795.518,45	5.942.269,42	6.098.118,55	6.263.251,99	6.428.598,44	6.640.485,57	6.852.607,21	7.053.344,23	7.203.287,43
PLANO DE PAGAMENTOS												
Correcao IGPM	0,30%	0,30%	0,30%	0,30%	0,30%	0,30%	0,30%	0,30%	0,30%	0,30%	0,30%	0,30%
Total do % Saldo Liquido	105%	105%	105%	105%	36%	10%	10%	10%	10%	10%	10%	10%
% Saldo Liquido acumulado p/ Amortizacao Divida Trabalhista	0%	0%	0%	0%	0%	0%	0%	0%	0%	0%	0%	0%
(1.049,79)	(1.052,94)	(1.056,10)	(1.059,27)	(1.062,45)	(1.065,63)	(1.068,83)	(1.072,04)	(1.075,25)	(1.078,48)	(1.081,71)	(1.084,96)	
Amortizacao	-	-	-	-	-	-	-	-	-	-	-	-
% Saldo Liquido acumulado p/ Amortizacao Divida Fornecedores e Bancos	95%	95%	95%	95%	26%	0%	0%	0%	0%	0%	0%	0%
672.230,16	592.174,31	493.455,08	355.910,41	217.758,95	180.256,97	180.797,74	181.340,14	181.884,16	182.429,81	182.977,10	183.526,03	
Amortizacao	82.072,54	100.495,76	139.025,04	139.219,19	38.155,25	-	-	-	-	-	-	-
% Saldo Liquido acumulado p/ Amortizacao Divida Fornecedores e Bancos Privilegiados	0%	0%	0%	0%	0%	0%	0%	0%	0%	0%	0%	0%
(1.316,91)	(1.320,86)	(1.324,83)	(1.328,80)	(1.332,79)	(1.336,79)	(1.340,80)	(1.344,82)	(1.348,85)	(1.352,90)	(1.356,96)	(1.361,03)	
Amortizacao	-	-	-	-	-	-	-	-	-	-	-	-
% Saldo Liquido acumulado p/ Amortizacao Divida Impostos	10%	10%	10%	10%	10%	10%	10%	10%	10%	10%	10%	10%
1.150.363,14	1.145.175,01	1.138.032,04	1.126.811,92	1.115.537,70	1.104.209,22	1.091.936,94	1.078.699,40	1.065.400,86	1.047.408,35	1.029.338,41	1.012.352,72	
Amortizacao	8.639,21	10.578,50	14.634,21	14.654,65	14.675,10	15.584,91	16.513,34	16.534,64	21.188,71	21.212,16	20.073,70	14.994,32
TOTAL DE AMORTIZACAO MENSAL	90.711,75	111.074,26	153.659,26	153.873,84	52.830,35	15.584,91	16.513,34	16.534,64	21.188,71	21.212,16	20.073,70	14.994,32
SALDO PLANO	1.820.226,60	1.734.975,52	1.629.106,19	1.480.334,26	1.330.901,42	1.282.063,77	1.270.325,05	1.257.622,68	1.244.860,91	1.227.406,78	1.209.876,83	1.193.432,76
FLUXO DE CAIXA COM PAGS DO PLANO	88.211,20	82.921,95	75.604,85	68.277,52	162.198,14	302.462,36	451.082,45	599.894,25	790.592,67	981.502,15	1.162.165,47	1.297.114,31

FLUXO DE CAIXA PLANEJADO	jan/12	fev/12	mar/12	abr/12	mai/12	jun/12	jul/12	ago/12	set/12	out/12	nov/12	dez/12
Incremento Faturamento	-10%	5%	10%	0%	0%	2%	2%	0%	10%	0%	0%	-10%
Projecao de Crescimento do mercado / PIB	0,046%	0,046%	0,046%	0,046%	0,046%	0,046%	0,046%	0,046%	0,046%	0,046%	0,046%	0,046%
RECEITA OPERACIONAL BRUTA	857.785,57	901.069,43	991.590,87	992.047,00	992.503,34	1.012.809,96	1.033.532,05	1.034.007,48	1.137.883,87	1.138.407,29	1.138.930,96	1.025.561,7
SALDO A - Comissoes - Impostos	628.327,93	660.033,36	726.340,31	726.674,43	727.008,70	741.883,30	757.062,23	757.410,48	833.499,93	833.883,34	834.266,93	751.224,00
SALDO B - MP - Juros	413.753,94	434.631,97	478.295,10	478.515,11	478.735,23	488.530,15	498.525,48	498.754,80	548.859,71	549.112,18	549.364,77	494.681,00
Acrescimos Custos / Inflacao,dissidio	0,0%	0,0%	0,0%	0,0%	0,0%	0,0%	0,0%	0,0%	0,0%	0,0%	3,9%	0,0%
Administracao	108.753,43	108.753,43	108.753,43	108.753,43	108.753,43	108.753,43	108.753,43	108.753,43	108.753,43	108.753,43	112.994,81	112.994,81
Comercial	39.150,10	39.150,10	39.150,10	39.150,10	39.150,10	39.150,10	39.150,10	39.150,10	39.150,10	39.150,10	40.676,95	40.676,95
Fotolito	31.221,95	31.221,95	31.221,95	31.221,95	31.221,95	31.221,95	31.221,95	31.221,95	31.221,95	31.221,95	32.439,61	32.439,61
Grafica	130.423,07	130.423,07	130.423,07	130.423,07	130.423,07	130.423,07	130.423,07	130.423,07	130.423,07	130.423,07	135.509,57	135.509,57
SALDO LIQUIDO MENSAL	104.205,39	125.083,41	168.746,54	168.966,56	169.186,67	178.981,60	188.976,92	189.206,24	239.311,15	239.563,63	227.743,83	173.060,06
SALDO LIQUIDO ACUMULADO	7.307.492,82	7.432.576,23	7.601.322,77	7.770.289,33	7.939.476,00	8.118.457,60	8.307.434,52	8.496.640,77	8.735.951,92	8.975.515,55	9.203.259,37	9.376.319,43
PLANO DE PAGAMENTOS												
Correcao IGPM	0,30%	0,30%	0,30%	0,30%	0,30%	0,30%	0,30%	0,30%	0,30%	0,30%	0,30%	0,30%
Total do % Saldo Liquido	15%	15%	15%	15%	15%	15%	15%	15%	15%	15%	15%	15%
% Saldo Liquido acumulado p/ Amortizacao Divida	0%	0%	0%	0%	0%	0%	0%	0%	0%	0%	0%	0%
Trabalhista	(1.088,21)	(1.091,48)	(1.094,75)	(1.098,04)	(1.101,33)	(1.104,64)	(1.107,95)	(1.111,27)	(1.114,61)	(1.117,95)	(1.121,31)	(1.124,67)
Amortizacao	-	-	-	-	-	-	-	-	-	-	-	-
% Saldo Liquido acumulado p/ Amortizacao Divida	0%	0%	0%	0%	0%	0%	0%	0%	0%	0%	0%	0%
Fornecedores e Bancos	184.076,61	184.628,84	185.182,73	185.738,27	186.295,49	186.854,37	187.414,94	187.977,18	188.541,11	189.106,74	189.674,06	190.243,08
Amortizacao	-	-	-	-	-	-	-	-	-	-	-	-
% Saldo Liquido acumulado p/ Amortizacao Divida	0%	0%	0%	0%	0%	0%	0%	0%	0%	0%	0%	0%
Fornecedores e Bancos Privilegiados	(1.365,11)	(1.369,21)	(1.373,31)	(1.377,43)	(1.381,57)	(1.385,71)	(1.389,87)	(1.394,04)	(1.398,22)	(1.402,42)	(1.406,62)	(1.410,84)
Amortizacao	-	-	-	-	-	-	-	-	-	-	-	-
% Saldo Liquido acumulado p/ Amortizacao Divida	15%	15%	15%	15%	15%	15%	15%	15%	15%	15%	15%	15%
Impostos	1.000.395,46	987.765,84	971.966,62	949.570,54	927.074,27	904.477,49	880.343,68	854.638,18	828.821,15	795.410,94	761.862,63	729.986,65
Amortizacao	15.630,81	18.762,51	25.311,98	25.344,98	25.378,00	26.847,24	28.346,54	28.380,94	35.896,67	35.934,54	34.161,57	25.959,01
TOTAL DE AMORTIZACAO MENSAL	15.630,81	18.762,51	25.311,98	25.344,98	25.378,00	26.847,24	28.346,54	28.380,94	35.896,67	35.934,54	34.161,57	25.959,01
SALDO PLANO	1.182.018,74	1.169.933,99	1.154.681,28	1.132.833,34	1.110.886,86	1.088.841,52	1.065.260,80	1.040.110,05	1.014.849,44	981.997,32	949.008,76	917.694,22
FLUXO DE CAIXA COM PAGS DO PLANO	1.385.688,93	1.492.009,83	1.635.444,39	1.779.065,96	1.922.874,64	2.075.008,99	2.235.639,38	2.396.464,68	2.599.879,16	2.803.508,25	2.997.090,50	3.144.191,54

FLUXO DE CAIXA PLANEJADO	jan/13	fev/13	mar/13	abr/13	mai/13	jun/13	jul/13	ago/13	set/13	out/13	nov/13	dez/13
Incremento Faturamento	-10%	5%	10%	0%	0%	2%	2%	0%	10%	0%	0%	-10%
Projeção de Crescimento do mercado / PIB	0,046%	0,046%	0,046%	0,046%	0,046%	0,046%	0,046%	0,046%	0,046%	0,046%	0,046%	0,046%
RECEITA OPERACIONAL BRUTA	923.477,36	970.076,02	1.067.529,86	1.068.020,92	1.068.512,21	1.090.373,97	1.112.683,02	1.113.194,86	1.225.026,41	1.225.589,93	1.226.153,70	1.104.102,36
SALDO A - Comissoes - Impostos	676.447,16	710.580,69	781.965,62	782.325,33	782.685,20	798.698,94	815.040,32	815.415,23	897.331,85	897.744,62	898.157,58	808.754,98
SALDO B - MP - Juros	445.440,46	467.917,38	514.924,36	515.161,23	515.398,20	525.943,25	536.704,05	536.950,93	590.893,02	591.164,83	591.436,77	532.565,15
Acrescimos Custos / Inflacao,dissidio Administracao	0,0%	0,0%	0,0%	0,0%	0,0%	0,0%	0,0%	0,0%	0,0%	0,0%	3,9%	0,0%
Administracao	112.994,81	112.994,81	112.994,81	112.994,81	112.994,81	112.994,81	112.994,81	112.994,81	112.994,81	112.994,81	117.401,61	117.401,6
Comercial	40.676,95	40.676,95	40.676,95	40.676,95	40.676,95	40.676,95	40.676,95	40.676,95	40.676,95	40.676,95	42.263,35	42.263,35
Fotolito	32.439,61	32.439,61	32.439,61	32.439,61	32.439,61	32.439,61	32.439,61	32.439,61	32.439,61	32.439,61	33.704,75	33.704,75
Grafica	135.509,57	135.509,57	135.509,57	135.509,57	135.509,57	135.509,57	135.509,57	135.509,57	135.509,57	135.509,57	140.794,45	140.794,45
SALDO LIQUIDO MENSAL	123.819,51	146.296,43	193.303,41	193.540,28	193.777,25	204.322,30	215.083,10	215.329,98	269.272,07	269.543,88	257.272,60	198.400,99
SALDO LIQUIDO ACUMULADO	9.500.138,93	9.646.435,37	9.839.738,78	10.033.279,06	10.227.056,32	10.431.378,62	10.646.461,72	10.861.791,70	11.131.063,77	11.400.607,66	11.657.880,26	11.856.281,2
PLANO DE PAGAMENTOS												
Correcao IGPM	0,30%	0,30%	0,30%	0,30%	0,30%	0,30%	0,30%	0,30%	0,30%	0,30%	0,30%	0,30%
Total do % Saldo Liquido	15%	15%	15%	15%	15%	15%	15%	15%	15%	15%	15%	15%
% Saldo Liquido acumulado p/ Amortizacao Divida Trabalhista	0%	0%	0%	0%	0%	0%	0%	0%	0%	0%	0%	0%
Trabalhista	(1.128,04)	(1.131,43)	(1.134,82)	(1.138,23)	(1.141,64)	(1.145,07)	(1.148,50)	(1.151,95)	(1.155,40)	(1.158,87)	(1.162,34)	(1.165,83)
Amortizacao	-	-	-	-	-	-	-	-	-	-	-	-
% Saldo Liquido acumulado p/ Amortizacao Divida Fornecedores e Bancos	0%	0%	0%	0%	0%	0%	0%	0%	0%	0%	0%	0%
Fornecedores e Bancos	190.813,81	191.386,25	191.960,41	192.536,29	193.113,90	193.693,24	194.274,32	194.857,14	195.441,72	196.028,04	196.616,12	197.205,97
Amortizacao	-	-	-	-	-	-	-	-	-	-	-	-
% Saldo Liquido acumulado p/ Amortizacao Divida Fornecedores e Bancos Privilegiados	0%	0%	0%	0%	0%	0%	0%	0%	0%	0%	0%	0%
Fornecedores e Bancos Privilegiados	(1.415,07)	(1.419,32)	(1.423,58)	(1.427,85)	(1.432,13)	(1.436,43)	(1.440,74)	(1.445,06)	(1.449,40)	(1.453,74)	(1.458,10)	(1.462,48)
Amortizacao	-	-	-	-	-	-	-	-	-	-	-	-
% Saldo Liquido acumulado p/ Amortizacao Divida Impostos	15%	15%	15%	15%	15%	15%	15%	15%	15%	15%	15%	15%
Impostos	706.217,60	689.763,33	669.888,15	642.902,30	615.799,97	588.580,78	559.698,18	529.114,81	498.402,65	459.507,05	420.453,99	383.124,46
Amortizacao	18.572,93	21.944,47	28.995,51	29.031,04	29.066,59	30.648,35	32.262,46	32.299,50	40.390,81	40.431,58	38.590,89	29.760,15
TOTAL DE AMORTIZACAO MENSAL	18.572,93	21.944,47	28.995,51	29.031,04	29.066,59	30.648,35	32.262,46	32.299,50	40.390,81	40.431,58	38.590,89	29.760,15
SALDO PLANO	894.488,29	878.598,83	859.290,16	832.872,52	806.340,09	779.692,53	751.383,26	721.374,94	691.239,57	652.922,48	614.449,66	577.702,12
FLUXO DE CAIXA COM PAGS DO PLANO	3.249.438,13	3.373.790,10	3.538.098,00	3.702.607,23	3.867.317,90	4.040.991,86	4.223.812,49	4.406.842,98	4.635.724,24	4.864.836,54	5.083.518,25	5.252.159,09

FLUXO DE CAIXA PLANEJADO	jan/14	fev/14	mar/14	abr/14	mai/14	jun/14	jul/14	ago/14	set/14	out/14	nov/14	dez/14
Incremento Faturamento	-10%	5%	10%	0%	0%	2%	2%	0%	10%	0%	0%	-10%
Projecao de Crescimento do mercado / PIB	0,046%	0,046%	0,046%	0,046%	0,046%	0,046%	0,046%	0,046%	0,046%	0,046%	0,046%	0,046%
RECEITA OPERACIONAL BRUTA	994.200,01	1.044.367,34	1.149.284,49	1.149.813,16	1.150.342,07	1.173.878,07	1.197.895,61	1.198.446,65	1.318.842,60	1.319.449,26	1.320.056,21	1.188.657,82
SALDO A - Comissoes - Impostos	728.251,51	764.999,08	841.850,89	842.238,14	842.625,57	859.865,69	877.458,54	877.862,17	966.052,20	966.496,59	966.941,17	870.691,85
SALDO B - MP - Juros	479.553,62	503.751,89	554.358,81	554.613,81	554.868,94	566.221,55	577.806,45	578.072,24	636.145,38	636.438,00	636.730,76	573.350,58
Acrescimos Custos / Inflacao,dissidio Administracao	0,0%	0,0%	0,0%	0,0%	0,0%	0,0%	0,0%	0,0%	0,0%	0,0%	3,9%	0,0%
Administracao	117.401,61	117.401,61	117.401,61	117.401,61	117.401,61	117.401,61	117.401,61	117.401,61	117.401,61	117.401,61	121.980,27	121.980,27
Comercial	42.263,35	42.263,35	42.263,35	42.263,35	42.263,35	42.263,35	42.263,35	42.263,35	42.263,35	42.263,35	43.911,63	43.911,63
Fotolito	33.704,75	33.704,75	33.704,75	33.704,75	33.704,75	33.704,75	33.704,75	33.704,75	33.704,75	33.704,75	35.019,24	35.019,24
Grafica	140.794,45	140.794,45	140.794,45	140.794,45	140.794,45	140.794,45	140.794,45	140.794,45	140.794,45	140.794,45	146.285,43	146.285,43
SALDO LIQUIDO MENSAL	145.389,45	169.587,73	220.194,64	220.449,65	220.704,77	232.057,39	243.642,28	243.908,07	301.981,21	302.273,84	289.534,20	226.154,02
SALDO LIQUIDO ACUMULADO	12.001.670,70	12.171.258,43	12.391.453,07	12.611.902,72	12.832.607,49	13.064.664,88	13.308.307,16	13.552.215,23	13.854.196,44	14.156.470,28	14.446.004,48	14.672.158,45
PLANO DE PAGAMENTOS												
Correcao IGPM	0,30%	0,30%	0,30%	0,30%	0,30%	0,30%	0,30%	0,30%	0,30%	0,30%	0,30%	0,30%
Total do % Saldo Liquido	15%	15%	15%	15%	15%	15%	15%	15%	15%	15%	6%	0%
% Saldo Liquido acumulado p/ Amortizacao Divida Trabalhista	0%	0%	0%	0%	0%	0%	0%	0%	0%	0%	0%	0%
Amortizacao	(1.169,33)	(1.172,84)	(1.176,36)	(1.179,88)	(1.183,42)	(1.186,97)	(1.190,54)	(1.194,11)	(1.197,69)	(1.201,28)	(1.204,89)	(1.208,50)
% Saldo Liquido acumulado p/ Amortizacao Divida Fornecedores e Bancos	0%	0%	0%	0%	0%	0%	0%	0%	0%	0%	0%	0%
Amortizacao	197.797,59	198.390,98	198.986,16	199.583,12	200.181,86	200.782,41	201.384,76	201.988,91	202.594,88	203.202,66	203.812,27	204.423,71
% Saldo Liquido acumulado p/ Amortizacao Divida Fornecedores e Bancos Privilegiados	0%	0%	0%	0%	0%	0%	0%	0%	0%	0%	0%	0%
Amortizacao	(1.466,87)	(1.471,27)	(1.475,68)	(1.480,11)	(1.484,55)	(1.489,00)	(1.493,47)	(1.497,95)	(1.502,44)	(1.506,95)	(1.511,47)	(1.516,01)
% Saldo Liquido acumulado p/ Amortizacao Divida Impostos	15%	15%	15%	15%	15%	15%	15%	15%	15%	15%	6%	0%
Amortizacao	354.513,69	333.768,81	309.331,96	277.230,76	244.995,00	212.624,27	178.453,53	142.442,55	106.283,67	61.305,34	16.148,18	(1.175,43)
TOTAL DE AMORTIZACAO MENSAL	21.808,42	25.438,16	33.029,20	33.067,45	33.105,72	34.808,61	36.546,34	36.586,21	45.297,18	45.341,08	17.372,05	-
SALDO PLANO	549.675,08	529.515,69	505.666,08	474.153,88	442.508,89	410.730,70	377.154,29	341.739,41	306.178,41	261.799,77	217.244,09	200.523,77
FLUXO DE CAIXA COM PAGS DO PLANO	5.375.740,13	5.519.889,70	5.707.055,14	5.894.437,34	6.082.036,40	6.279.285,18	6.486.381,12	6.693.702,98	6.950.387,01	7.207.319,77	7.479.481,91	7.705.635,93

FLUXO DE CAIXA PLANEJADO	jan/15	fev/15	mar/15	abr/15	mai/15	jun/15	jul/15	ago/15	set/15	out/15	nov/15	dez/15
Incremento Faturamento	-10%	5%	10%	0%	0%	2%	2%	0%	10%	0%	0%	-10%
Projecao de Crescimento do mercado / PIB	0,046%	0,046%	0,046%	0,046%	0,046%	0,046%	0,046%	0,046%	0,046%	0,046%	0,046%	0,046%
RECEITA OPERACIONAL BRUTA	1.070.338,82	1.124.348,11	1.237.300,12	1.237.869,28	1.238.438,70	1.263.777,16	1.289.634,04	1.290.227,27	1.419.843,50	1.420.496,63	1.421.150,06	1.279.688,78
SALDO A - Comissoes - Impostos	784.023,18	823.584,99	906.322,34	906.739,25	907.156,35	925.716,77	944.656,93	945.091,48	1.040.035,37	1.040.513,78	1.040.992,42	937.372,03
SALDO B - MP - Juros	516.279,27	542.330,72	596.813,26	597.087,80	597.362,46	609.584,49	622.056,59	622.342,74	684.863,29	685.178,33	685.493,51	617.259,48
Acrescimos Custos / Inflacao,dissidio Administrativo	0,0%	0,0%	0,0%	0,0%	0,0%	0,0%	0,0%	0,0%	0,0%	0,0%	3,9%	0,0%
121.980,27	121.980,27	121.980,27	121.980,27	121.980,27	121.980,27	121.980,27	121.980,27	121.980,27	121.980,27	121.980,27	126.737,50	126.737,50
Comercial	43.911,63	43.911,63	43.911,63	43.911,63	43.911,63	43.911,63	43.911,63	43.911,63	43.911,63	43.911,63	45.624,18	45.624,18
Fotolito	35.019,24	35.019,24	35.019,24	35.019,24	35.019,24	35.019,24	35.019,24	35.019,24	35.019,24	35.019,24	36.384,99	36.384,99
Grafica	146.285,43	146.285,43	146.285,43	146.285,43	146.285,43	146.285,43	146.285,43	146.285,43	146.285,43	146.285,43	151.990,56	151.990,56
SALDO LIQUIDO MENSAL	169.082,70	195.134,15	249.616,69	249.891,23	250.165,89	262.387,92	274.860,02	275.146,17	337.666,72	337.981,76	324.756,27	256.522,25
SALDO LIQUIDO ACUMULADO	14.841.241,19	15.036.375,34	15.285.992,03	15.535.883,26	15.786.049,15	16.048.437,07	16.323.297,10	16.598.443,27	16.936.109,99	17.274.091,75	17.598.848,02	17.855.370,21
PLANO DE PAGAMENTOS												
Correcao IGPM	0,30%	0,30%	0,30%	0,30%	0,30%	0,30%	0,30%	0,30%	0,30%	0,30%	0,30%	0,30%
Total do % Saldo Liquido	0%	0%	0%	0%	0%	0%	0%	0%	0%	0%	0%	0%
% Saldo Liquido acumulado p/ Amortizacao Divida Trabalhista	0%	0%	0%	0%	0%	0%	0%	0%	0%	0%	0%	0%
(1.212,13)	(1.215,76)	(1.219,41)	(1.223,07)	(1.226,74)	(1.230,42)	(1.234,11)	(1.237,81)	(1.241,53)	(1.245,25)	(1.248,99)	(1.252,73)	
Amortizacao	-	-	-	-	-	-	-	-	-	-	-	-
% Saldo Liquido acumulado p/ Amortizacao Divida Fornecedores e Bancos	0%	0%	0%	0%	0%	0%	0%	0%	0%	0%	0%	0%
205.036,98	205.652,09	206.269,05	206.887,85	207.508,52	208.131,04	208.755,44	209.381,70	210.009,85	210.639,88	211.271,80	211.905,61	
Amortizacao	-	-	-	-	-	-	-	-	-	-	-	-
% Saldo Liquido acumulado p/ Amortizacao Divida Fornecedores e Bancos Privilegiados	0%	0%	0%	0%	0%	0%	0%	0%	0%	0%	0%	0%
(1.520,55)	(1.525,12)	(1.529,69)	(1.534,28)	(1.538,88)	(1.543,50)	(1.548,13)	(1.552,77)	(1.557,43)	(1.562,11)	(1.566,79)	(1.571,49)	
Amortizacao	-	-	-	-	-	-	-	-	-	-	-	-
% Saldo Liquido acumulado p/ Amortizacao Divida Impostos	0%	0%	0%	0%	0%	0%	0%	0%	0%	0%	0%	0%
(1.178,95)	(1.182,49)	(1.186,04)	(1.189,60)	(1.193,17)	(1.196,74)	(1.200,34)	(1.203,94)	(1.207,55)	(1.211,17)	(1.214,80)	(1.218,45)	
Amortizacao	-	-	-	-	-	-	-	-	-	-	-	-
TOTAL DE AMORTIZACAO MENSAL	-	-	-	-	-	-	-	-	-	-	-	-
SALDO PLANO	201.125,34	201.728,72	202.333,91	202.940,91	203.549,73	204.160,38	204.772,86	205.387,18	206.003,34	206.621,35	207.241,22	207.862,94
FLUXO DE CAIXA COM PAGS DO PLANO	7.874.718,63	8.069.852,78	8.319.469,47	8.569.360,70	8.819.526,59	9.081.914,51	9.356.774,54	9.631.920,71	9.969.587,43	10.307.569,18	10.632.325,46	10.888.847,71

ANEXO II - Ativo Imobilizado

IMOBILIZADO

MAQUINAS E EQUIPAMENTOS

DESCRIÇÃO	VALOR (R\$)
01 MAQUINA TIRAR PROVA FEVA 4135	20.000,00
01 IMPRESSORA OFFSET 04 CORES 102V	1.400.000,00
01 IMPRESSORA OFFSET 04 CORES LITHRONE 28	1.300.000,00
01 MAQUINA FEVA CORTE VINCO 2707	50.000,00
01 CONJUNTO ALCEAMENTO E GRAMPO M. MARTINI - PRESTO	350.000,00
01 COMPRESSOR AR MARCA SCHULZ	1.200,00
01 GUILHOTINA MANUAL	15.000,00
01 FURADEIRA P/PAPEL WENZEL	2.500,00
01 GUILHOTINA PERFECTA TVC 115	180.000,00
01 DOBRADEIRA ULDERICO ROSSI K 78	120.000,00
06 MESAS DE AÇO P/ MONTAGEM	9.000,00
01 MESA REVELACAO MODELO - EL 51B	15.000,00
01 MESA REVELACAO MODELO - EL 50A	12.000,00
01 GUILHOTINA WOHLBERG 115	130.000,00
01 MAQUINA DOBRADEIRA MBO T 500	100.000,00
01 PROCESSADORA DU PONT RA 37C 935 MM	18.000,00
01 PROCESSADORA DU POMNT EUROSPRINT PRESS II	21.000,00
01 CARRINHO HIDRAULICO VELLOSO	2.500,00
01 BANCADA DE AÇO FLORIDA BSM 1002	1.000,00
01 MESA DE LUZ 85 X 190	1.800,00
01 GRAMPEADEIRA MIRUNA 03	7.000,00
01 LAMINADOR AGFA AM APL 580 PRESSMACHT	7.000,00
01 PRENSA MARCA ELENCO MODELO ELV - 44D	18.000,00
01 PRENSA MARCA ELENCO MODELO ELV - 44B	12.000,00
01 ESTABILIZADOR DE TENSAO	4.000,00
01 ESTABILIZADOR INBRAMEG 10 KVAS	3.800,00
01 EESTABILIZADOR CM DE 10 KVAS	3.400,00
01 MESA DE AÇO MONTAGEM MODELO EL 28B	1.000,00
03 APARELHOS DE AR CONDICIONADO	4.500,00
01 IMPRESSORA PLOTTER EPSON PRO 9000	15.000,00
01 MAQUINA DE FOTOLITOGRAFIA ELENCO NOVA 50 X 60	7.000,00
01 PROCESSADORA DE CHAPAS I.B.F. 36	15.000,00
01 PROCESSADORA CHAPAS FERPA MOD. 850	20.000,00
01 SCANNER CROSFIELD GENESIS 600 MAGNASCAN 626	20.000,00
04 MONITORES APPLE 21 POLEGADAS - TRATAMENTO	8.000,00
03 MONITORES SONY TRINNITRON 17 POLEGADAS	4.500,00
02 MONITORES LG FLATRON DE 17 POLEGADAS	3.000,00
01 MONITOR LG FLATRON DE 19 POLEGADAS	1.800,00
02 MONITORES PHILIPS DE 17 POLEGADAS	1.500,00
01 MONITOR COMPACT DE 17 POLEGADAS	750,00
01 MONITOR IBM DE 14 POLEGADAS PRETO	370,00
01 MONITOR SYNC MASTER 550V DE 14 POLEGADAS	380,00
01 MONITOR SYNC TRINITRON MULTISCAN 300 SF DE 21	450,00
01 MONITOR SAMSUNG SYNC MASTER 03 - 14 POLEGADAS	370,00
01 MONITOR LG STUDIO WORKS 451 - 14 POLEGADAS	380,00
01 IMPRESSORA EPSON STYLUS PRO 7600	22.000,00
01 IMPRESSORA STYLUS PRO 9600	30.000,00
01 UP GRADE P/SCANNER 626 - CELSIS 6000	5.000,00
01 SCANNER SCREEN CEZANNE ELITE	30.000,00
01 IMAGESETER SCREEN TANTO 5120	220.000,00
01 PROCESSADORA FILMES CREEN LD - M 1090	27.000,00
01 PROCESSADORA DU PONT STUDIO FRAME	25.000,00
01 COMPRESSOR DE AR MARCA KAISER	9.000,00
03 CARRINHOS HIDRAULICOS PALETRANS	4.500,00
01 FURADEIRA PAPEL NUMERGRAF - NGF 10	1.000,00
01 EMPILHADEIRA TOYOTA	28.000,00
01 CARRINHO HIDRAULICO LIFCAR	1.500,00
05 BANCADAS DE MADEIRA P/ACABAMENTO	2.000,00
11 APARELHOS AR CONDICIONADO CONSUL	22.000,00
TOTAL	4.335.200,00

IMOBILIZADO

MOVEIS, UTENSILIOS E INFORMÁTICA

DESCRIÇÃO	VALOR (R\$)
01 COPIADORA XEROX RICOH	9.500,00
01 COPIADORA XEROX RICOH	8.000,00
01 MAQUINA DE XEROX CANON NP 7130	6.500,00
01 IMPRESSORA LASER XEROX SERIE DC8-919832	6.500,00
01 MICRO SERV PENT-IV DELL (2,8)+512 RAM+CDROM+2 EXCUSE 32G5	5.800,00
01 MICRO SERV PENTIUM-III(800)+256 RAM+CDROM+2 EXCUSE 4G	4.500,00
01 MAQUINA DE CAFÉ SAECO - AUTOMÁTICA	3.500,00
12 MESAS DE MADEIRA EM " L " - 1,15 CMS	2.900,00
12 CADEIRAS	2.400,00
12 CADEIRAS COMUNS PRETAS	2.400,00
01 NOBREAK SENOIDAL	2.400,00
11 CADEIRAS GIRATORIAS	2.200,00
01 MICRO PENTIUM-III (500)+96 RAM+CDROM+HD 8 GIGA	2.000,00
01 MICRO PENTIUM-III (700)+128 RAM+CDROM+HD 9 GIGA	2.000,00
01 MICRO PENTIUM-III (800)+128 RAM+CDROM+HD 18 GIGA	2.000,00
01 MICRO PENTIUM-III(1000)+128 RAM+HD 38 GIGA	2.000,00
01 MICRO AMD DURON(850)+128 RAM+HD 28 GIGA	2.000,00
01 MICRO PENTIUM-II+128 RAM+HD 40 GIGA	2.000,00
01 MICRO CELERON (1.7)+96 RAM+CDROM+HD 20 GIGA	2.000,00
01 MICRO PENTIUM MMX(166)+32 RAM+HD 2 GIGA	2.000,00
01 MAQUINA DE CAFÉ LACTUS 2005 - AUTOMÁTICA	2.000,00
01 MICRO PENTIUM-IV (1.7)+256 RAM+CDROM+HD 19 GIGA	2.000,00
01 MICRO PENTIUM III (800)+128 RAM+HD 28 GIGA	2.000,00
01 MICRO PENTIUM-IV (2,6)+256 RAM+HD 20 GIGA	1.900,00
01 MICRO PENTIUM-IV (1.9)+256 RAM+HD 38 GIGA	1.900,00
01 MICRO PENTIUM-IV (1.9)+256 RAM+HD 20 GIGA	1.900,00
01 MICRO PENTIUM-III(366)BOOKPC+128 RAM+CDROM+HD 20 GIGA	1.900,00
01 MICRO CELERON (1.4)+128 RAM+HD 28 GIGA	1.900,00
01 IMPRESSORA EPSON LX 300 SERIE 1YMY084257	1.800,00
01 IMPRESSORA EMILIA PC SERIE 1748101505368	1.600,00
01 IMPRESSORA LASER JET PLUS III PLUS SERIE G2Y54	1.600,00
01 IMPRESSORA EMILIA PC SERIE 218116713	1.600,00
09 CADEIRAS GIRATORIAS	1.600,00
01 IMPRESSORA EMILIA PC SERIE 3651341-01	1.500,00
01 IMPRESSORA HP LASER JET 1020 SERIE BRB557POCB	1.400,00
07 CADEIRAS COMUNS VERMELHAS	1.400,00
01 IMPRESSORA EMILIA PC SERIE 281002438	1.400,00
01 IMPRESSORA MICROLINE 320 OKI SERIE 012A2004464X	1.400,00
01 AR CONDICIONADO	1.300,00
02 MESAS DE MADEIRA EM " L " - 1,15 CMS	1.200,00
01 MAQUINA DE CHEQUE PRONTO	1.200,00
01 MICRO PENTIUM-III (800)+256 RAM+DVDRW+HD 30 GIGA	1.200,00
01 IMPRESSORA HP LASER JET 1010 SERIE BRFB049993	1.200,00
01 MESA DE MADEIRA - 2,60 CMS	1.100,00
01 IMPRESSORA OKPAGE 08Z SERIE 105A7002595	1.100,00
04 MESAS DE MADEIRA - 1,20 CMS	1.000,00
05 MESAS DE MADEIRA - 1,25 CMS	1.000,00
03 ARQUIVOS DE AÇO C/ 04 GAVETAS	900,00
03 CADEIRAS GIRATORIAS	900,00
01 IMPRESSORA LX 300 SERIE 1YLY102440	900,00
03 ARQUIVOS DE AÇO 04 GAVETAS	900,00
01 CONJUNTO DE SOFAS EM COURO 03 LUGARES	900,00
01 MICRO PENTIUM-III (1200)+128 RAM+HD 2 GIGA	900,00
01 IMPRESSORA EPSON LX 810 SERIE 44B0349874	800,00
04 CADEIRAS GIRATORIAS	760,00
03 CADEIRAS GIRATORIAS	750,00
02 ARQUIVOS DE AÇO COM 04 GAVETAS	750,00
04 CADEIRAS GIRATORIAS	720,00
01 IMPRESSORA EPSON LX 300 SERIE 1YMY423245	700,00
01 ARMARIO DE MADEIRA C/ 02 PORTAS DE CORRER - 1,50 CMS	690,00

IMOBILIZADO**MOVEIS, UTENSILIOS E INFORMÁTICA**

DESCRIÇÃO	VALOR (R\$)
04 CADEIRAS	680,00
03 MESAS DE MADEIRA COM 03 GAVETAS - 1,40 CMS	680,00
01 MICRO PENTIUM-III(366)BOOKPC+128 RAM+CDROM+HD 20 GIGA	600,00
01 FAX MODEM MARCA PANASONIC	600,00
02 ARQUIVOS DE AÇO COM 04 GAVETAS	600,00
01 GELADEIRA PORTATIL CONSUL	600,00
02 ARQUIVOS DE AÇO COM 04 GAVETAS	600,00
01 FAX MODEN PANASONIC	600,00
01 CONJUNTO DE SOFAS EM COURO 02 LUGARES	600,00
02 MESAS DE MADEIRA EM " L " COM 02 GAVETAS - 1,55 CMS	600,00
03 MESAS DE MADEIRA COM 06 GAVETAS - 1,80 CMS	600,00
01 MICRO PENTIUM III (800)+128 RAM+HD 7 GIGA	600,00
03 CADEIRAS GIRATORIAS	580,00
02 CADEIRAS GIRATORIAS	550,00
01 GELADEIRA PORTATIL CONSUL	550,00
02 MESAS DE MADEIRA COM 03 GAVETAS - 1,20 CMS	500,00
02 ARQUIVOS DE AÇO COM 03 GAVETAS	500,00
01 MONITOR 17 POL. SUN GDM 17E20 SERIE 3651341-01	500,00
01 MAQUINA DE ESCREVER UNDERWOOD	500,00
01 IMPRESSORA LASER HP 5MP SERIE USDB005742	500,00
01 MONITOR TRONI 17 POL. SERIE 8016003930	500,00
01 ROTEADOR INTERNET LINKSYS	500,00
01 MESA DE REUNIAO - 2,00 CMS	500,00
01 IMPRESSORA EPSON 60 SERIE D2QM015793	450,00
01 IMPRESSORA DESKJET 820 CXI SERIE US6A8110Z4	450,00
01 BALCAO DE MADEIRA - 2,00 MTS	450,00
01 MONITOR SAMSUNG 3 NE SERIE H7IG502772	400,00
01 MONITOR DAEWOOD SERIE AX1071207	400,00
01 MICRO PENTIUM-II (300)+128 RAM+DVD+HD 2 GIGA	400,00
01 ESTANTE DE MADEIRA	400,00
01 GELADEIRA PROSDOCIMO	400,00
01 ARMARIO DE MADEIRA COM 04 GAVETAS	400,00
01 MESA DE MADEIRA 0 2,00 CMS	400,00
01 MICRO PENTIUM II (233)+32 RAM+HD 8 GIGA	400,00
01 ARMARIO DE MADEIRA COM 02 PORTAS - 0,90 CMS	390,00
01 MONITOR PHILIPS SERIE HC 000051056185	380,00
02 MESAS DE MADEIRA COM 02 GAVETAS - 1,20 CMS	380,00
02 NOBREAKS 1200 SMS	380,00
01 ARMARIO DE MADEIRA C/02 PORTAS CORRER - 1,00 CMS	380,00
01 MONITOR LG SERIE 809SP90040	370,00
01 MONITOR COMPAQ SERIE 840AB46JA702	370,00
01 MONITOR SANSUNG SYNC MASTER 03 S/N SERIE	370,00
02 CADEIRAS GIRATORIAS	360,00
01 ARQUIVO DE AÇO COM 04 GAVETAS	360,00
01 MESA DE MADEIRA - 1,60 CMS	360,00
01 MONITOR MKTEK SERIE Y960808884	350,00
01 MONITOR COMPAQ V.40 SERIE 828AH20AC530	340,00
01 MESA DE MADEIRA - 1,60CMS	340,00
02 CADEIRAS GIRATORIAS	340,00
01 ARQUIVO DE AÇO COM 04 GAVETAS	340,00
01 MESA DE MADEIRA COM 06 GAVETAS - 1,55 CMS	330,00
01 MESA DE MADEIRA COM 06 GAVETAS - 1,55 CMS	330,00
01 MONITOR LG 45 I SERIE 8105SP09286	330,00
01 ARQUIVO DE AÇO COM 04 GAVETAS	320,00
01 IMPRESSORA DESKJET 560C SERIE SG5161N0H1	300,00
MONITOR SEM MARCA	300,00
01 ARQUIVO DE AÇO COM 03 GAVETAS	300,00
01 MESA DE MADEIRA COM 03 GAVETAS - 1,35 CMS	300,00
01 MONITOR SEM MARCA	300,00
01 MESA DE MADEIRA COM 02 GAVETAS - 1,65 CMS	300,00

IMOBILIZADO

MOVEIS, UTENSILIOS E INFORMÁTICA

DESCRIÇÃO	VALOR (R\$)
01 MONITOR SAMSUNG SYNC MASTER 4NE SERIE H1AG103335	300,00
01 MONITOR SANSUNG SYNC MASTER 3 SERIE H2IDA006625	300,00
01 MONITOR MKTEK SERIE Y96090521	300,00
01 MONITOR GOLDSTAR SERIE 259V6605803A	300,00
01 ARMARIO DE MADEIRA COM 02 PORTAS - 0,80 CMS	300,00
01 MONITOR LG SERIE 404SPQJ68556	300,00
01 MONITOR LG SERIE 807SP08836	300,00
01 MONITOR S/MARCA SERIE H8WCC02350	300,00
01 MICRO PENTIUM-II (200)+128 RAM+CDROM+HD 2 GIGA	300,00
01 MONITOR SAMSUNG 551 SERIE AQ15HXB7918986P	300,00
01 MONITOR SAMSUNG 3NE SERIE H8YG502183	300,00
02 MESAS DE MADEIRA - 1,20 CMS	300,00
01 ARMARIO MADEIRA C/ 02 PORTAS CORRER - 1,20 CMS	300,00
01 MONITOR FIVE STAR SERIE 8725007289	300,00
01 MONITOR MTEK SERIE Y96080	290,00
01 ESTANTE DE MADEIRA COM 02 PORTAS - 0,90 CMS	290,00
01 ARQUIVO DE AÇO COM 03 GAVETAS	290,00
01 ARMARIO DE AÇO COM 02 PORTAS - 0,90 CMS	290,00
01 MESA DE MADEIRA EM " L " COM 02 GAVETAS - 1,60 CMS	290,00
01 ARMARIO COM 02 PORTAS	280,00
01 MONITOR COMDEK SERIE 71400-5560	280,00
01 ARMARIO DE MADEIRA COM PORTAS CORRER - 1,50CMS	280,00
01 MESA P/MICRO COM 02 GAVETAS - 1,20 CMS	280,00
01 MESA DE MADEIRA COM 03 GAVETAS - 1,30 CMS	280,00
01 MESA DE MADEIRA COM 03 GAVETAS - 1,10 CMS	270,00
03 CADEIRAS COMUNS	270,00
01 MESA DE MADEIRA C/ 02 GAVETAS - 1,25CMS	250,00
01 MESA DE MADEIRA COM 02 GAVETAS - 1,25 CMS	250,00
01 CADEIRA GIRATORIA	250,00
01 MESA DE MADEIRA COM 06 GAVETAS - 1,65 CMS	250,00
01 MESA DE MADEIRA EM " L " - 1,55 CMS	250,00
01 MESA DE MADEIRA COM 02 GAVETAS - 1,60 CMS	250,00
01 ARMARIO DE MADEIRA	240,00
01 MESA DE MADEIRA COM 02 GAVETAS - 1,25 CMS	240,00
01 MESA DE MADEIRA COM 03 GAVETAS - 1,60 CMS	240,00
01 MESA DE MADEIRA COM 02 GAVETAS - 1,20 CMS	240,00
02 MESAS DE MADEIRA C/ 03 GAVETAS - 1,20CMS	230,00
01 MESA DE MADEIRA COM 03 GAVETAS - 1,25 CMS	230,00
01 MESA DE MADEIRA P/IMPRESSORA - 0,50 CMS	200,00
01 MICRO PENTIUM 166+32 RAM+HD 8 GIGA	200,00
01 MESA DE MADEIRA REDONDA - 1,10 CMS	200,00
01 MESA DE MADEIRA COM 03 GAVETAS - 1,25 CMS	200,00
01 MESA DE MADEIRA COM 02 GAVETAS - 0,95 CMS	190,00
01 ARMARIO DE MADEIRA COM 02 PORTAS - 0,80 CMS	190,00
02 MESAS PARA IMPRESSORA - 0,70 CMS	190,00
01 ESTABILIZADOR TS SHARA	180,00
01 MAQUINA DE SOMAR OLIVETTI	180,00
01 ESTANTE DE MADEIRA COM 02 PORTAS CORRER - 0,90 CMS	180,00
01 ESTANTE DE MADEIRA COM 02 PORTAS - 0,90 CMS	180,00
01 MESA DE MADEIRA - 1,40 CMS	180,00
01 MESA DE MADEIRA - 1,00 CMS	180,00
01 ESTANTE DE AÇO	180,00
02 CADEIRAS COMUNS	180,00
01 CADEIRA GIRATORIA	180,00
01 MESA DE MADEIRA P/MICRO - 0,85 CMS	170,00
01 MESA P/MICRO - 0,60 CMS	170,00
01 MAQUINA DE CALCULAR CASIO	160,00
01 MESA DE MADEIRA COM 02 GAVETAS - 1,10 CMS	160,00
01 MAQUINA DE CALCULAR ELGIN	150,00
01 MESA DE MADEIRA - 1,10 CMS	150,00

IMOBILIZADO

MOVEIS, UTENSILIOS E INFORMÁTICA

DESCRIÇÃO	VALOR (R\$)
01 NOBREAK 600 SMS	150,00
01 MAQUINA DE SOMAR SHARP	150,00
01 ESTABILIZADOR CLONE	140,00
01 MESA DE MADEIRA P/MICRO - 1,20 CMS	140,00
01 MESA DE MADEIRA P/MICRO - 1,00 CMS	140,00
01 CADEIRA COMUM	120,00
01 MESA P/IMPRESSORA - 0,70 CMS	120,00
01 MESA P/TELEFONE	90,00
01 VENTILADOR	80,00
01 MAQUINA DE CALCULAR SELECONTA SC 1220	80,00
01 MESA DE MADEIRA COM 02 GAVETAS - 0,42 CMS	80,00
01 VENTILADOR BRITANIA	70,00
TOTAL	166.600,00

IMOBILIZADO

VEICULOS

DESCRIÇÃO	VALOR
01 AUTO FIAT FIORINO ANO/96 - PLACA CGG 9241	14.000,00
01 AUTO RENAULT TRAFFIC ANO/98 - PLACA CLT 7797	26.000,00
TOTAL	40.000,00