

EXCELENTÍSSIMO SENHOR DOUTOR JUIZ DE DIREITO DA 01ª VARA CÍVEL DE FALÊNCIAS E RECUPERAÇÕES JUDICIAIS DO FORO CÍVEL CENTRAL DA COMARCA DA CAPITAL DO ESTADO DE SÃO PAULO - SP.

Recuperação Judicial

Autos nº 0039848-63.2015.8.26.0100

LASPRO CONSULTORES LTDA, neste ato representada pelo **DR. ORESTE NESTOR DE SOUZA LASPRO**, nomeada Administradora Judicial nos autos da Recuperação Judicial em epígrafe, requerida por **SINA INDÚSTRIA DE ALIMENTOS LTDA**, vem respeitosamente, à presença de Vossa Excelência, com fulcro no artigo 22, II, “a” e “c” da Lei nº 11.101/2005 apresentar **Relatório das Atividades das Recuperandas**, referente ao período de **março a maio de 2019**, requerendo a juntada no incidente processual aberto para este fim.

Brasil
Rua Major Quedinho, 111 - 18º andar
01050-030 - São Paulo
www.lasproconsultores.com.br
Fone: +55-11-3211-3010
Fax: +55-11-3255-3727

Itália
Edoardo Ricci Avvocati
Via Visconti di Modrone nº 8/10
20122 - Milão
www.edoardoricci.it
Fone: + 39-02 79 47 65
Fax: + 39-02 78 44 97

LASPRO

CONSULTORES

Sumário

I.	INTRODUÇÃO	3
II.	DASITUAÇÃO ECONÔMICO-FINANCEIRA.....	4
	A. Balanço Patrimonial	4
	B. Demonstração do Resultado do Exercício	13
	C. Funcionários.....	14
	D. Impostos.....	15
	E. Demais Relatórios.....	15
III.	PENDENCIAS	15
IV.	CONCLUSÃO.....	16
V.	DILIGÊNCIA	16
VI.	DO ENCERRAMENTO.....	34

Brasil
 Rua Major Quedinho, 111 - 18º andar
 01050-030 - São Paulo
www.lasproconsultores.com.br
 Fone: +55-11-3211-3010
 Fax: +55-11-3255-3727

72-768.1 MM / RU / JP

Itália
 Edoardo Ricci Avvocati
 Via Visconti di Modrone n° 8/10
 20122 - Milão
www.edoardoricci.it
 Fone: + 39-02 79 47 65
 Fax: + 39-02 78 44 97

2

I. INTRODUÇÃO

1. A empresa Sina Indústria de Alimentos Ltda atua no setor alimentício e químico, atendendo os mercados nacionais e internacionais, possuindo expertise no esmagamento de grãos, produção de derivados e produção de formulações especiais para indústria, varejo e food service, estando representada pelas:

- **Matriz**, tem como objetivo social o comércio de produtos alimentícios seus derivados e transporte.
- **Filial em Bauru**, tem como objetivo social o comércio, industrialização e esmagamento de soja, milho, girassol, algodão, óleos vegetais, farelos, produtos para ração animal e armazenagem própria e armazenagem de terceiros, indústria extrativa, industrialização e esmagamento para terceiros e transporte e fabricação de alimentos preparados para animais.
- **Filial em Orlandia**, tem como objetivo social o comércio, industrialização e esmagamento de soja, milho, girassol, algodão, óleo vegetais, farelos, produtos para ração animal, armazenagem própria e armazenagem de terceiros, refino de gorduras e óleos vegetais, indústria extrativa, industrialização e esmagamento para terceiros e transporte.
- **Filial em Pirapozinho**, tem como objetivo social a fabricação de margarina e outras gorduras vegetais e de óleos não-comestíveis de animais; fabricação de sorvetes e outros gelados comestíveis; comércio atacadista de outros produtos químicos e petroquímicos não especificados anteriormente; fabricação de aditivos de uso industrial, fabricação de óleos vegetais refinados, exceto óleo de milho; fabricação de sabões e detergentes sintéticos; depósitos de mercadorias para terceiros, exceto armazéns gerais e guarda-móveis; moagem de trigo e fabricação de derivados; fabricação de cosméticos, produtos de perfumaria e de higiene pessoal; fabricação de produtos químicos orgânicos não especificados anteriormente; e, fabricação de ração para qualquer tipo de animal (bovinos, suínos, aves, coelhos, etc.).

Brasil
Rua Major Quedinho, 111 - 18º andar
01050-030 - São Paulo
www.lasproconsultores.com.br
Fone: +55-11-3211-3010
Fax: +55-11-3255-3727

Itália
Edoardo Ricci Avvocati
Via Visconti di Modrone n° 8/10
20122 - Milão
www.edoardoricci.it
Fone: + 39-02 79 47 65
Fax: + 39-02 78 44 97

2. Aos 13 de julho de 2015 ingressou com pedido de Recuperação Judicial, sendo deferido em 04 de agosto de 2015.

II. DASITUAÇÃO ECONÔMICO-FINANCEIRA

3. Cabe observar que a Recuperanda é a responsável pelo fornecimento das informações acerca de suas atividades contempladas neste Relatório inclusive sob as penas do artigo 171, da Lei 11.101/05.

4. A situação operacional é apresentada a partir dos documentos solicitados à Recuperanda conforme: **(A)** Situação Patrimonial; **(B)** Demonstração do Resultado do Exercício; **(C)** Funcionários; **(D)** Impostos e, **(E)** Demais Relatórios.

A. Balanço Patrimonial

5. As informações que seguem foram compiladas dos balancetes mensais dos meses de fevereiro de 2019, já apresentado no relatório anterior, a maio de 2019, os quais foram disponibilizados pela Recuperanda.

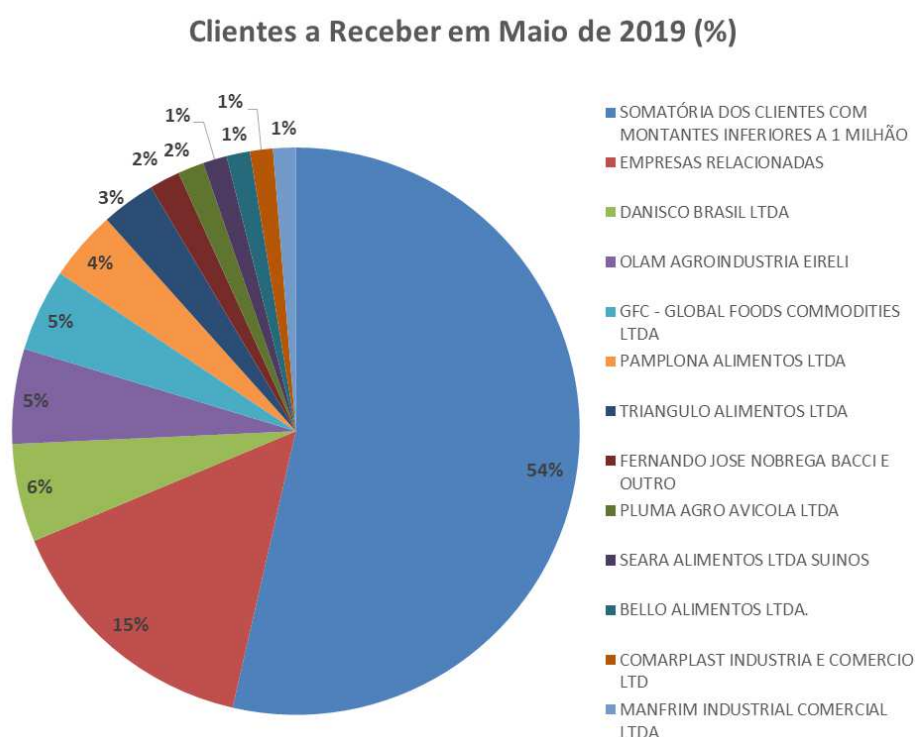
6. Na variação apresentada na rubrica **disponibilidades** se dá a movimentação de caixa e bancária, onde tiveram um aumento de 22% entre fevereiro e maio de 2019, encerrando o período em análise com o montante de R\$ 2.242.697 (dois milhões, duzentos e quarenta e dois mil, seiscentos e noventa sete reais), sendo 98% classificado como “bancos”. Os extratos bancários não foram disponibilizados para a validação do saldo.

7. A rubrica mais representativa no ativo, perfazendo 33% deste, refere-se aos **clientes**. Nota-se uma redução de 14% no transcorrer do período analisado, atingindo em maio o saldo R\$ 81.688.465 (oitenta e um milhões, seiscentos e oitenta e oito mil, quatrocentos e sessenta e cinco reais), dos quais 6%,

Brasil
Rua Major Quedinho, 111 - 18º andar
01050-030 - São Paulo
www.lasproconsultores.com.br
Fone: +55-11-3211-3010
Fax: +55-11-3255-3727

Itália
Edoardo Ricci Avvocati
Via Visconti di Modrone n° 8/10
20122 - Milão
www.edoardoricci.it
Fone: + 39-02 79 47 65
Fax: + 39-02 78 44 97

representado pelo montante de R\$ 5.206.355 (cinco milhões, duzentos e seis mil, trezentos e cinquenta e cinco reais) é considerado como “perdas em créditos”. Essa redução nos saldos a receber indica que as negociações de venda a prazo estão sendo realizadas com menos frequência, tendo em vista o aumento mensal nas disponibilidades e no faturamento. Com base no relatório gerencial disponibilizado, demonstramos a composição do saldo em aberto:



➤ Partes relacionadas totalizam 15% do saldo a receber de clientes, sendo:

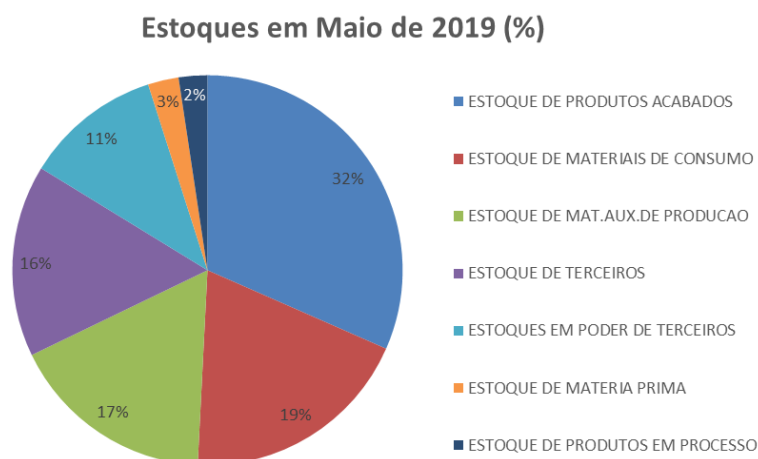
- R\$ 8.733.184 (oito milhões, setecentos e trinta e três mil, cento e oitenta e quatro reais) com a “Fama Indústria e Comércio de Alimentos Ltda”
- R\$ 1.953.945 (um milhão, novecentos e cinquenta e três mil, novecentos e quarenta e cinco reais) com a “Orted Óleos Vegetais Ltda”
- R\$ 1.646.241 (um milhão, seiscentos e quarenta e seis mil, duzentos e quarenta e um reais) com a “Polifrigor S/A Indústria e Comércio”.

Brasil
Rua Major Quedinho, 111 - 18º andar
01050-030 - São Paulo
www.lasproconsultores.com.br
Fone: +55-11-3211-3010
Fax: +55-11-3255-3727

Itália
Edoardo Ricci Avvocati
Via Visconti di Modrone n° 8/10
20122 - Milão
www.edoardoricci.it
Fone: + 39-02 79 47 65
Fax: + 39-02 78 44 97

8. Sobre os **impostos a recuperar** observamos que ocorreram variações em todos os meses analisados, demonstrando decréscimo de 4% quando comparado os meses de fevereiro a maio de 2019, totalizando o montante de R\$ 18.941.374 (dezoito milhões, novecentos e quarenta e um mil, trezentos e setenta e quatro reais). Do saldo apresentado em maio de 2019, 73% refere-se a ICMS a recuperar.

9. Os **estoques** apresentaram gradativa redução no transcorrer dos últimos meses, totalizando em maio o montante de R\$ 29.784.037 (vinte e nove milhões, setecentos e oitenta e quatro mil e trinta e sete reais), sendo 21% menor que o saldo apresentado em fevereiro passado, estando assim representado:



(*) Dados obtidos do controle conciliado dos estoques por unidades fabris, disponibilizado pela Recuperanda.

10. No mês de maio de 2019, houve um aumento de R\$ 477.779 (quatrocentos e setenta e sete mil, setecentos e setenta e nove reais) na rubrica **despesas antecipadas**, onde identificamos através do balancete analítico que se refere a redução na alínea “Alugueis Pagos Antecipadamente” no montante de R\$ 58.638 (cinquenta e oito mil, seiscentos e trinta e oito reais) e aumento relativo a “Outros Custos e Desp. Pagos Antecip” no montante de R\$ 536.417

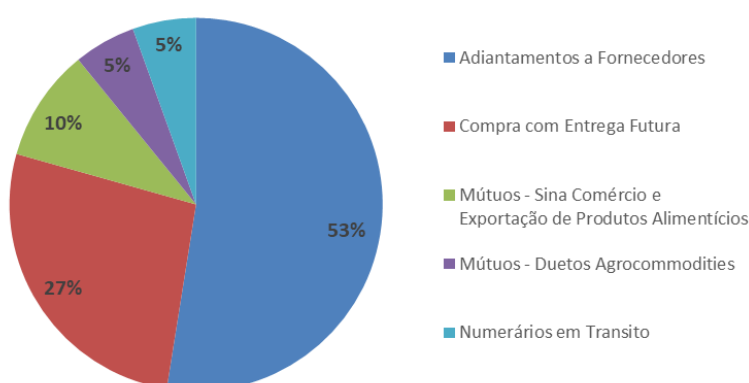
Brasil
 Rua Major Quedinho, 111 - 18º andar
 01050-030 - São Paulo
 www.lasproconsultores.com.br
 Fone: +55-11-3211-3010
 Fax: +55-11-3255-3727

Itália
 Edoardo Ricci Avvocati
 Via Visconti di Modrone n° 8/10
 20122 - Milão
 www.edoardoricci.it
 Fone: + 39-02 79 47 65
 Fax: + 39-02 78 44 97

(quinhentos e trinta e seis mil, quatrocentos e dezessete reais). Não foi disponibilizada maiores informações acerca destes lançamentos contábeis.

11. A rubrica **outros créditos** no ativo circulante, não apresentou variações significativas no período em análise, totalizando R\$ 22.676.140 (vinte e dois milhões, seiscentos e setenta e seis mil, cento e quarenta reais) em maio, sendo composta da seguinte maneira:

Outros Créditos (AC) - Em Maio/2019 (%)



- Mútuos – Sina Comércio e Exportação de Produtos Alimentícios em maio de 2019 tem o saldo de R\$ 2.209.475 (dois milhões, duzentos e nove mil, quatrocentos e setenta e cinco reais). No balancete analítico da Sina Comércio e Exportação de Produtos Alimentícios do mesmo período, identificamos o montante de R\$ 2.092.962 (dois milhões, noventa e dois mil, novecentos e sessenta e dois reais) que quando comparados apresentam variação de saldos de R\$ 116.513 (cento e dezesseis mil, quinhentos e treze reais).

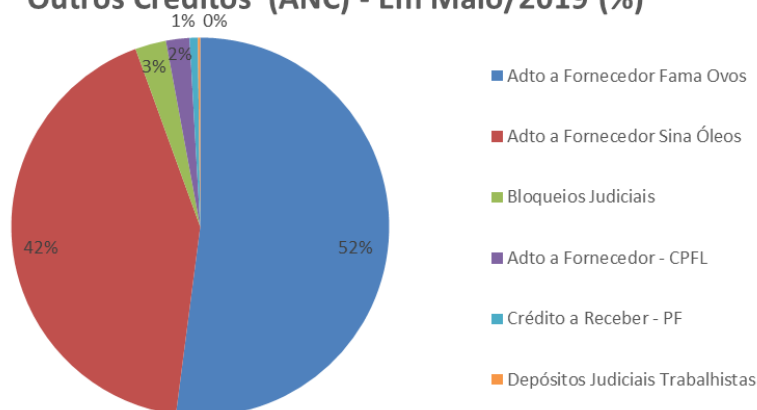
12. Em abril de 2019 houve um aumento temporário de 20% na rubrica **outros créditos** no ativo não circulante, onde através do balancete analítico identificamos que são decorrentes das movimentações nas alíneas “Adto a Fornecedor Fama Ovos” no montante de R\$ 9.210.853 (nove milhões, duzentos e dez mil, oitocentos e cinquenta e três reais), “Adto a Fornecedor Sina Óleos” no

Brasil
Rua Major Quedinho, 111 - 18º andar
01050-030 - São Paulo
www.lasproconsultores.com.br
Fone: +55-11-3211-3010
Fax: +55-11-3255-3727

Itália
Edoardo Ricci Avvocati
Via Visconti di Modrone n° 8/10
20122 - Milão
www.edoardoricci.it
Fone: + 39-02 79 47 65
Fax: + 39-02 78 44 97

montante de R\$ 99.025 (noventa e nove mil e vinte e cinco reais) e “Depósitos Judiciais Trabalhistas” no montante de R\$ 21.220 (vinte e um mil, duzentos e vinte reais). Em maio de 2019 o saldo totalizado foi de R\$ 46.786.005 (quarenta e seis milhões, setecentos e oitenta e seis mil e cinco reais), estando assim representado:

Outros Créditos (ANC) - Em Maio/2019 (%)



13. Observamos que entre fevereiro e maio de 2019 houve aumento de R\$ 1.878.691 (um milhão, oitocentos e setenta e oito mil, seiscentos e noventa e um reais) no **imobilizado e intangível bruto**, apresentado saldo de R\$ 87.780.266 (oitenta e sete milhões, setecentos e oitenta mil, duzentos e sessenta e seis reais) em maio. Abaixo detalhamos as movimentações identificadas de aquisições e baixas:

Descrição	Acumulado em fev-19	Aquisições	Baixas	Acumulado em mai-19
Construções em Andamento - Imóveis	54.897	-	-	54.897
Benfeitorias em Imóveis de Terceiro	37.752.666	509.508	1.920	38.260.254
Máquinas, Equipamentos e Instalações	42.346.126	878.116	87.744	43.136.498
Móveis, Utensílios e Instalações	653.755	11.786	3.680	661.861
Veículos	2.363.508	-	-	2.363.508
Equipamentos de Informática	341.597	34.138	28.550	347.185
Benfeitorias em Equipamento de Terceiros	963.034	444.470	-	1.407.504
Marcas	13.810	-	-	13.810
Software	1.412.183	122.567	-	1.534.749
	85.901.576	2.000.585	121.894	87.780.266

Fonte: Movimentações dos balancetes mensais.

- Mensalmente estão sendo registradas as depreciações/amortizações dos bens patrimoniais. Não tivemos acesso ao controle dos bens patrimoniais.

Brasil
 Rua Major Quedinho, 111 - 18º andar
 01050-030 - São Paulo
 www.lasproconsultores.com.br
 Fone: +55-11-3211-3010
 Fax: +55-11-3255-3727

Itália
 Edoardo Ricci Avvocati
 Via Visconti di Modrone n° 8/10
 20122 - Milão
 www.edoardoricci.it
 Fone: + 39-02 79 47 65
 Fax: + 39-02 78 44 97

LASPRO

CONSULTORES

Em R\$

Balanco Patrimonial em:	fev-19	mar-19	abr-19	mai-19
ATIVO	265.039.879	262.474.096	270.646.959	245.508.140
Circulante	171.599.420	170.739.729	169.301.724	151.766.155
Disponibilidades	1.835.420	1.815.723	1.950.831	2.242.697
Clientes	95.158.486	94.457.750	93.682.194	81.688.465
(-) Estimativa de Perdas em Créditos	- 5.206.355	- 5.206.355	- 5.206.355	- 5.206.355
Impostos a Recuperar	19.669.166	20.427.491	21.519.827	18.941.374
Estoques	37.589.341	35.634.833	34.130.275	29.784.037
Despesas Antecipadas	1.266.324	1.176.247	1.162.019	1.639.798
Outros Créditos	21.287.038	22.434.041	22.062.933	22.676.140
Não Circulante	93.438.977	91.700.589	101.036.342	93.085.756
Outros Créditos	47.624.408	46.028.822	55.359.920	46.786.005
Imobilizado/Intangível	45.814.569	45.671.768	45.676.422	46.299.750
<i>Bens em uso</i>	<i>85.901.576</i>	<i>86.221.289</i>	<i>86.688.617</i>	<i>87.780.266</i>
<i>(-) Depr/Amort. Acumulada</i>	<i>- 40.087.007</i>	<i>- 40.549.521</i>	<i>- 41.012.195</i>	<i>- 41.480.516</i>
Conta de compensação	1.482	33.778	308.892	656.230

14. A rubrica de maior representatividade no passivo se dá aos **fornecedores**, perfazendo 34% do total das obrigações da Recuperanda, totalizando R\$ 85.212.034 (oitenta e cinco milhões, duzentos e doze mil e trinta e quatro reais) em maio de 2019. De fevereiro a abril houve aumento de R\$ 8.123.525 (oito milhões, cento e vinte e três mil, quinhentos e vinte e cinco reais), sendo seguido pela diminuição de R\$ 8.510.686 (oito milhões, quinhentos e dez mil, seiscentos e oitenta e seis reais) em maio. Foi disponibilizado relatório gerencial por vencimento, porém não foi possível conciliar com o saldo contábil apresentado.

15. As **obrigações fiscais** apresentam consecutivos decréscimos no período abrangido por esta análise, totalizando, em maio, o saldo de R\$ 204.788 (duzentos e quatro mil, setecentos e oitenta e oito reais), sendo 46% referente a IPTU a recolher. Não há evidência de atualização de juros e multas sobre os impostos vencidos.

16. Sem variações significativas, as **obrigações trabalhistas** totalizaram R\$ 10.061.367 (dez milhões, sessenta e um mil, trezentos e sessenta e sete reais) em maio de 2019, dos quais, 99% referem-se a INSS a

Brasil
Rua Major Quedinho, 111 - 18º andar
01050-030 - São Paulo
www.lasproconsultores.com.br
Fone: +55-11-3211-3010
Fax: +55-11-3255-3727

Itália
Edoardo Ricci Avvocati
Via Visconti di Modrone n° 8/10
20122 - Milão
www.edoardoricci.it
Fone: + 39-02 79 47 65
Fax: + 39-02 78 44 97

LASPRO

CONSULTORES

recolher. Não há evidência de atualização de juros e multas sobre os impostos vencidos.

17. Em maio de 2019, a rubrica **empréstimos** totalizou o montante de R\$ 5.687.508 (cinco milhões, seiscentos e oitenta e sete mil, quinhentos e oito reais), sendo que as variações ocorridas nos meses abrangidos por essa análise, referiram-se as movimentações nas alíneas “Banco Daycoval – 707-4” e “Banco Daycoval – 707-6”, conforme verificado no balancete analítico. Cabe mencionar que não conseguimos verificar sobre a segregação em contas de curto e longo prazo, bem como a incidência de juros.

18. Nota-se um aumento de 14%, no período abrangido entre fevereiro e maio de 2019 no faturamento para entrega futura, estando representado pela rubrica **receita diferida**, totalizando dívida de R\$ 2.380.667 (dois milhões, trezentos e oitenta mil, seiscentos e sessenta e sete reais).

19. Houve decréscimo representativo, de 27%, no período entre fevereiro e maio de 2019, na rubrica de **duplicatas descontadas**, montando R\$ 39.250.961 (trinta e nove milhões, duzentos e cinquenta mil, novecentos e sessenta e um reais) em maio, refletindo a redução da necessidade antecipação de recebíveis para a manutenção da operação.

20. No **passivo não circulante**, nota-se constante diminuição no período abrangido por essa análise, reduzindo R\$ 407.689 (quatrocentos e sete mil, seiscentos e oitenta e nove reais), no último quadrimestre, decorrente da segregação mensal de obrigações parceladas, da parcela equivalente, para o curto prazo. Este grupo é composto pelas rubricas i) **parcelamentos**; ii) **credores – RJ** e iii) **outras obrigações**, totalizando conjuntamente R\$ 66.846.909 (sessenta e seis milhões, oitocentos e quarenta e seis mil, novecentos e nove reais) em maio de 2019, dos quais, 965 dão a obrigações concursais.

Brasil
Rua Major Quedinho, 111 - 18º andar
01050-030 - São Paulo
www.lasproconsultores.com.br
Fone: +55-11-3211-3010
Fax: +55-11-3255-3727

Itália
Edoardo Ricci Avvocati
Via Visconti di Modrone n° 8/10
20122 - Milão
www.edoardoricci.it
Fone: + 39-02 79 47 65
Fax: + 39-02 78 44 97

LASPRO

CONSULTORES

- Sobre os parcelamentos, cabe mencionar que não há evidência de segregação em contas de curto e longo prazo, bem como atualização de juros, o que impacta nos cálculos dos índices de liquidez.

21. Com o **patrimônio líquido** a descoberto, a Recuperanda apresentou um prejuízo acumulado de R\$ 35.291.512 (trinta e cinco milhões, duzentos e noventa e um mil, quinhentos e doze reais), atualizado a maio de 2019.

Em R\$				
Balço Patrimonial em:	fev-19	mar-19	abr-19	mai-19
PASSIVO	265.039.879	262.474.096	270.646.959	245.508.140
Circulante	195.411.144	195.600.409	202.871.879	181.984.905
Fornecedores	85.599.195	89.369.272	93.722.720	85.212.034
Obrigações Fiscais	214.958	210.108	208.372	204.788
Obrigações Trabalhistas	10.111.954	10.133.676	10.130.695	10.061.367
Empréstimos Bancários	5.105.466	4.998.909	5.262.423	5.687.508
Receita Diferida	2.079.932	2.549.732	2.507.012	2.380.667
Duplicatas Descontadas	53.469.003	49.408.132	51.992.279	39.250.961
Outras Obrigações	38.830.636	38.930.579	39.048.378	39.187.580
Não Circulante	67.254.597	67.051.644	66.971.561	66.846.909
Parcelamentos	2.905.591	2.852.801	2.829.781	2.762.191
Credores - RJ	64.339.006	64.188.843	64.131.780	64.074.717
Outras Obrigações	10.000	10.000	10.000	10.000
Patrimônio Líquido	- 3.780.227	- 4.556.666	- 5.391.190	- 7.342.769
Capital Social	100.000	100.000	100.000	100.000
Reservas	27.848.743	27.848.743	27.848.743	27.848.743
Lucro/Prejuízo Acumulado	- 30.656.443	- 30.656.443	- 30.656.443	- 30.656.443
Lucro/Prejuízo do Período	- 1.072.527	- 1.848.966	- 2.683.490	- 4.635.069
Contas de Compensação	6.154.365	4.378.709	6.194.709	4.019.096

22. Com base nas informações patrimoniais apresentadas nos quadros acima, pôde-se proceder a análise dos indicadores de liquidez.

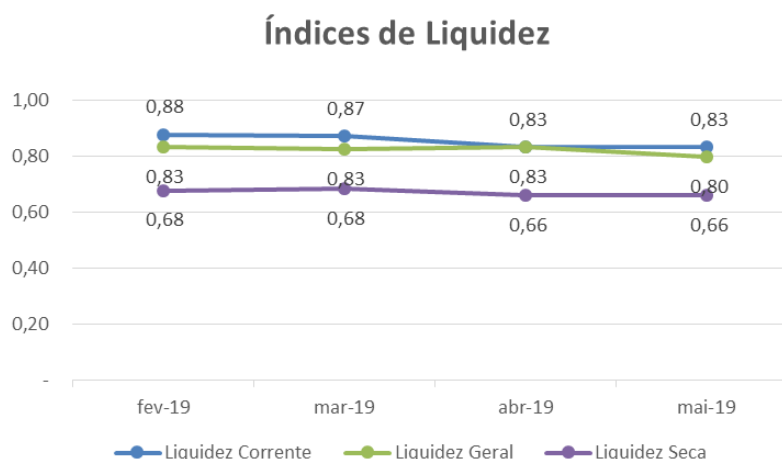
- **Liquidez Corrente:** Apresentou diminuição entre os meses de fevereiro a maio de 2019, tendo este último, capacidade de quitação de R\$ 0,83 (oitenta e três centavos de real) para cada real devido em obrigação a curto prazo ao utilizar todos os seus direitos também em curto prazo, apontando situação

Brasil
Rua Major Quedinho, 111 - 18º andar
01050-030 - São Paulo
www.lasproconsultores.com.br
Fone: +55-11-3211-3010
Fax: +55-11-3255-3727

Itália
Edoardo Ricci Avvocati
Via Visconti di Modrone n° 8/10
20122 - Milão
www.edoardoricci.it
Fone: + 39-02 79 47 65
Fax: + 39-02 78 44 97

insatisfatória, vez que não capacidade de liquidação das obrigações abrangidas nesta análise.

- **Liquidez Seca:** Aponta capacidade de quitação de R\$ 0,66 (sessenta e seis centavos de real) em maio, para cada real devido em obrigação a curto prazo, ao utilizar-se de seus recursos realizáveis também a curto prazo, excluído os saldos de estoques.
- **Liquidez Geral:** Para cada real de dívida constituída pela recuperanda, ao utilizar seus direitos de curto e longo prazo, há a capacidade de quitação de apenas R\$ 0,80 (oitenta centavos de real) em maio passado, apontando insolvência financeira.



23. Analisando a evolução do **Endividamento** durante o período abrangido por esta análise, constata-se gradativo aumento no índice de endividamento de 99% em fevereiro para 101% em maio, passando neste último, a ser insatisfatório, vez que apresenta maior volume de dívidas que ativos para honrá-los, ou seja, seus bens e direitos não cobrem as suas obrigações de curto e longo prazo.

Indicador	fev-19	mar-19	abr-19	mai-19
Endividamento	99%	100%	100%	101%

B. Demonstração do Resultado do Exercício

24. O total de **receitas líquidas**, considerando as deduções, alcançou o montante de R\$ 283.091.271 (duzentos e oitenta e três milhões, noventa e um mil, duzentos e setenta e um reais), acumulado de janeiro a maio de 2019, performando média mensal próxima a R\$57.000.000 (cinquenta e sete milhões de reais).

25. O maior gasto incorridos dá-se ao **custo**, que absorveu 93% da receita líquida auferida no período, totalizando R\$ 262.112.283 (duzentos e sessenta e dois milhões, cento e doze mil, duzentos e oitenta e três reais).

26. As despesas de maior representatividade referem-se a **despesas comerciais** e **despesas administrativas**, ambas tendo gasto mensal próximo a R\$ 2.500.000 (dois milhões e quinhentos mil reais) cada.

27. Mensalmente vem sendo reconhecido **outras receitas** decorrente principalmente de desconto obtidos em pagamento a fornecedores e créditos tributários, realizando entre janeiro e maio de 2019, R\$ 7.823.096 (sete milhões, oitocentos e vinte três mil e noventa e seis reais). Se faz importante apresentar que em maio houve o reconhecimento de R\$ 96.178 (noventa e seis mil, cento e setenta e oito reais) em recebimento de indenizações, não sendo apresentada a origem.

28. Acumuladamente, entre os meses de janeiro e maio de 2019, restou, após a contabilização dos custos e despesas, **prejuízo contábil** acumulado de R\$ 4.635.069 (quatro milhões, seiscentos e trinta e cinco mil e sessenta e nove reais).

LASPRO

CONSULTORES

Em R\$ - Mensal

Demonstração do Resultado em:	fev-19	mar-19	abr-19	mai-19	2019
Receita	60.110.611	65.267.219	66.141.656	67.999.217	320.839.735
(-) Deduções	- 7.044.522	- 8.059.898	- 6.975.434	- 8.083.167	- 37.748.464
Receita Líquida	53.066.089	57.207.320	59.166.222	59.916.050	283.091.271
(-) Custo	- 48.365.373	- 53.216.705	- 54.928.709	- 56.678.330	- 262.112.283
(-) Depreciação	- 431.015	- 431.955	- 432.542	- 437.762	- 2.164.163
Lucro Bruto	4.269.702	3.558.661	3.804.972	2.799.957	18.814.825
Despesas Operacionais	- 3.778.054	- 3.163.940	- 3.452.288	- 3.618.733	- 17.341.823
(-) Despesas Comerciais	- 2.308.180	- 2.411.529	- 3.047.680	- 2.825.519	- 12.986.195
(-) Despesas Administrativas	- 2.920.676	- 2.531.075	- 2.293.806	- 2.253.243	- 12.048.053
(-) Depreciação	- 26.154	- 26.154	- 26.154	- 26.154	- 130.671
Outras Receitas/Despesas Operacionais	1.476.957	1.804.818	1.915.353	1.486.183	7.823.096
Resultado Operacional	491.648	394.720	352.684	818.775	1.473.002
Resultado Financeiro	- 1.206.479	- 1.171.159	- 1.187.208	- 1.132.804	- 6.108.072
(-) Despesas Financeiras	- 1.206.479	- 1.171.159	- 1.187.208	- 1.132.804	- 6.108.072
Receitas Financeiras	-	-	-	-	-
Receitas/Despesas Não Operacionais	-	-	-	-	-
Resultado antes do IRPJ e CSLL	- 714.831	- 776.438	- 834.524	- 1.951.579	- 4.635.069
(-) Provisão para IR e CSLL	-	-	-	-	-
Resultado Líquido do Exercício	- 714.831	- 776.438	- 834.524	- 1.951.579	- 4.635.069

C. Funcionários

29. Foram disponibilizados comprovantes de recolhimento das contribuições sociais, comprovante de transferências bancárias efetuadas aos colaboradores indicando pagamento de salários, PLR, férias, rescisões, recolhimento das contribuições sociais e comprovantes de retiradas dos dirigentes.

30. O quadro de funcionários manteve-se estável em aproximadamente 474 funcionários entre os meses de fevereiro e maio de 2019, porém, a análise está prejudicada pela ausência de informações quanto aos colaboradores das unidades: Matriz e Bauru. Segue tabela evolutiva:

Funcionários em:	fev-19	mar-19	abr-19	mai-19
Bauru	N/I	N/I	N/I	N/I
Pirapozinho	248	251	250	251
Matriz	N/I	N/I	N/I	N/I
Orlandia	226	222	223	223
TOTAL	474	473	473	474

CAGED

Brasil
Rua Major Quedinho, 111 - 18º andar
01050-030 - São Paulo
www.lasproconsultores.com.br
Fone: +55-11-3211-3010
Fax: +55-11-3255-3727

Itália
Edoardo Ricci Avvocati
Via Visconti di Modrone n° 8/10
20122 - Milão
www.edoardoricci.it
Fone: + 39-02 79 47 65
Fax: + 39-02 78 44 97

D. Impostos

31. A Recuperanda disponibilizou apuração do ICMS, apuração do IPI, apuração do PIS/Cofins, Perd/comp juntamente com seu recibo de entrega, guias de FGTS juntamente com seu comprovante de pagamento, relatórios de acompanhamento dos parcelamentos feitos, comprovantes de recolhimento de ISS e comprovante de pagamento de parcelamento com código da receita 4750 (Lei nº 12.996/14).

E. Demais Relatórios

32. A Recuperanda disponibilizou arquivo denominado “fluxo de caixa” qual aponta a movimentação diária de entrada e saída de recursos, porém, tal documento não traz informações confiáveis vez que apresenta saldo negativo, tendo em 31 de maio de 2019, o saldo final demonstrado em –R\$ 5.756.447 (cinco milhões, setecentos e cinquenta e seis mil, quatrocentos e quarenta e sete reais).

III. PENDENCIAS

33. Para a ideal análise, se faz necessária a apresentação de documentos complementares, bem como a apresentação de esclarecimentos, afim de validar e sustentar os saldos contábeis e suas variações no período analisado, sendo eles:

- Extratos bancários do período de 02/2019 a 05/2019;
- Mútuos: Esclarecimento sobre a variação de R\$ 116.513 (cento e dezesseis mil, quinhentos e treze reais) detectada através da comparação dos balancetes da Sina Indústria de Alimentos Ltda x Sina Comércio e Exportação de Produtos;

Brasil
Rua Major Quedinho, 111 - 18º andar
01050-030 - São Paulo
www.lasproconsultores.com.br
Fone: +55-11-3211-3010
Fax: +55-11-3255-3727

Itália
Edoardo Ricci Avvocati
Via Visconti di Modrone n° 8/10
20122 - Milão
www.edoardoricci.it
Fone: + 39-02 79 47 65
Fax: + 39-02 78 44 97

LASPRO

CONSULTORES

- Imobilizado: Esclarecimentos sobre as baixas detectadas através dos balancetes mensais no montante de R\$ 121.894 (cento e vinte um mil, oitocentos e noventa e quatro reais);
- Funcionários: Apresentar resumo da folha de pagamento e CAGED para as unidades Matriz e filial Bauru no período de 02/2019 a 05/2019;
- Empréstimos e parcelamentos: Apresentar esclarecimentos sobre apuração dos juros e classificação contábil.

IV. CONCLUSÃO

34. A análise dos balancetes mensais apresentados demonstra que a Recuperanda vem operando normalmente, porém os altos custos consomem mais da metade da sua receita de vendas, o que gera consecutivos prejuízos mensais que acumuladamente absorvem seu patrimônio líquido o tornando “negativo”.

35. Se faz importante mencionar que nos últimos meses a Recuperanda esteve liquidando suas dívidas, principalmente com fornecedores, impostos e contribuições, parcelamentos fiscais e empréstimos.

V. DILIGÊNCIA

Data: 17/07/19

Local: Avenida Sete, nr. 2300 – CEP. 14620-000 – Centro – Orlandia - SP

Responsável: Sr. Fernando Ferreira Barbosa

Preposto: Pedro Roberto da Silva

36. A visita foi conduzida pelo Sr. Luis Neto, Gerente Administrativo.

37. A unidade está produzindo Farelo, Óleos e Lecitina.

Brasil
Rua Major Quedinho, 111 - 18º andar
01050-030 - São Paulo
www.lasproconsultores.com.br
Fone: +55-11-3211-3010
Fax: +55-11-3255-3727

Itália
Edoardo Ricci Avvocati
Via Visconti di Modrone n° 8/10
20122 - Milão
www.edoardoricci.it
Fone: + 39-02 79 47 65
Fax: + 39-02 78 44 97

LASPRO CONSULTORES

Portaria



Entrada / Saída



Laterais

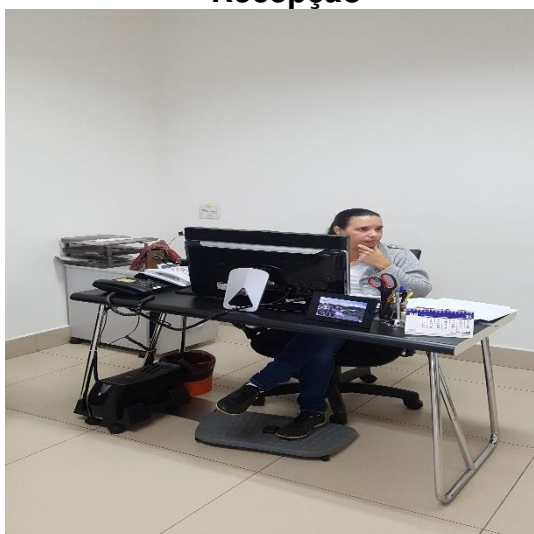


Brasil
Rua Major Quedinho, 111 - 18º andar
01050-030 - São Paulo
www.lasproconsultores.com.br
Fone: +55-11-3211-3010
Fax: +55-11-3255-3727

Itália
Edoardo Ricci Avvocati
Via Visconti di Modrone n° 8/10
20122 - Milão
www.edoardoricci.it
Fone: + 39-02 79 47 65
Fax: + 39-02 78 44 97

LASPRO CONSULTORES

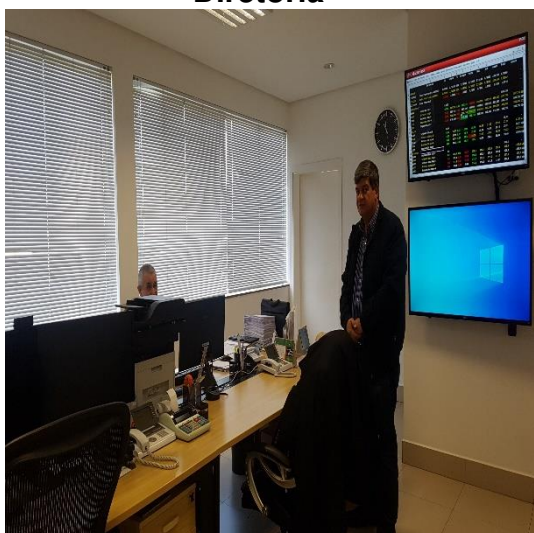
Recepção



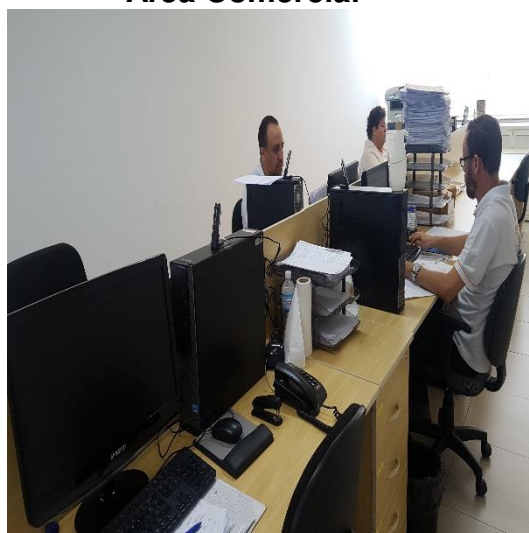
Copa



Diretoria



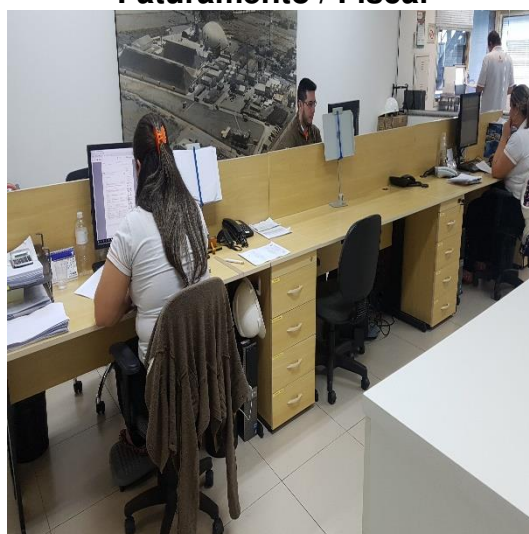
Área Comercial



Compras / Financeiro



Faturamento / Fiscal

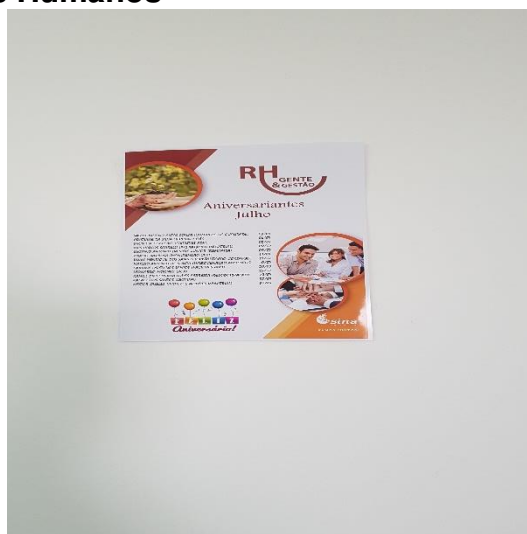


Brasil
Rua Major Quedinho, 111 - 18º andar
01050-030 - São Paulo
www.lasproconsultores.com.br
Fone: +55-11-3211-3010
Fax: +55-11-3255-3727

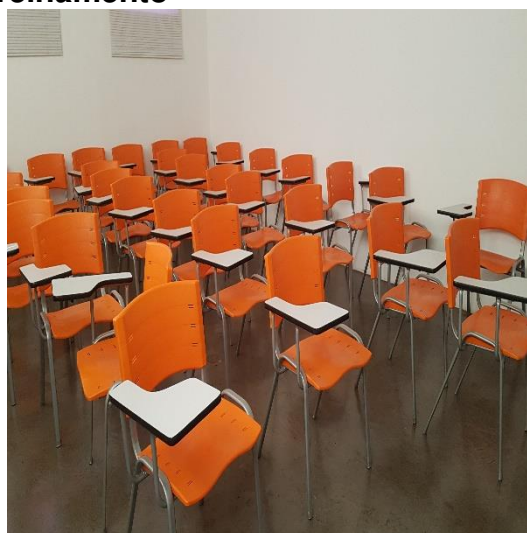
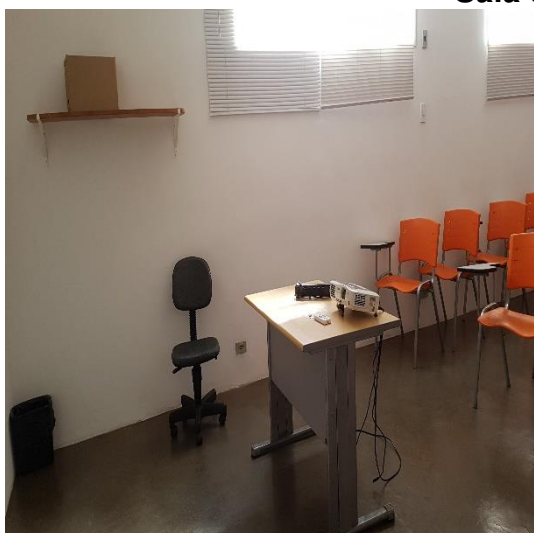
Itália
Edoardo Ricci Avvocati
Via Visconti di Modrone n° 8/10
20122 - Milão
www.edoardoricci.it
Fone: + 39-02 79 47 65
Fax: + 39-02 78 44 97

LASPRO CONSULTORES

Recursos Humanos



Sala de Treinamento



Tecnologia da Informação

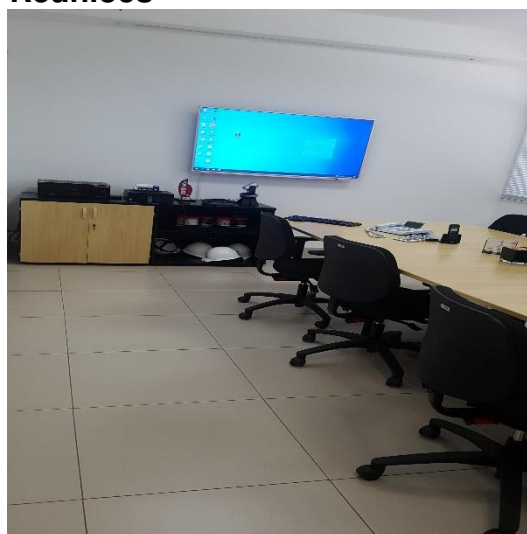
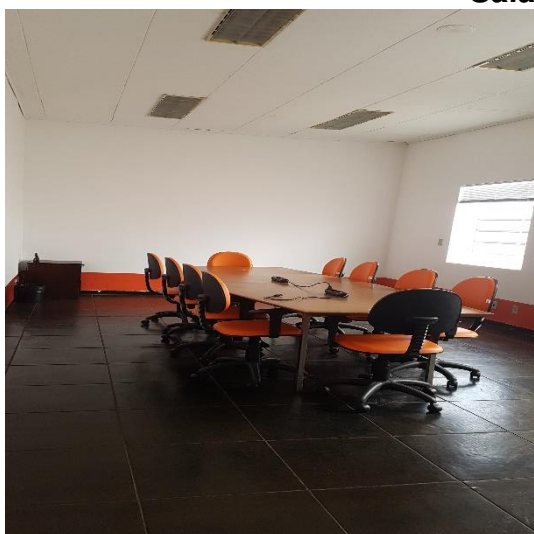


Brasil
Rua Major Quedinho, 111 - 18º andar
01050-030 - São Paulo
www.lasproconsultores.com.br
Fone: +55-11-3211-3010
Fax: +55-11-3255-3727

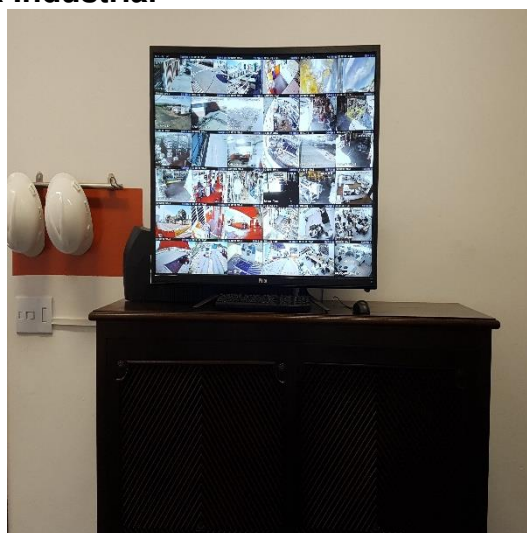
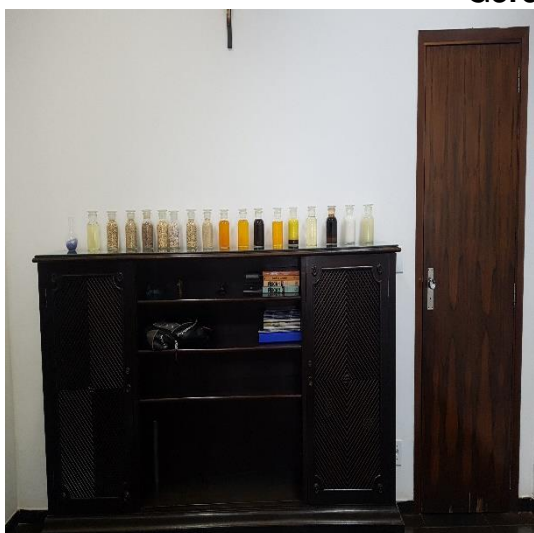
Itália
Edoardo Ricci Avvocati
Via Visconti di Modrone n° 8/10
20122 - Milão
www.edoardoricci.it
Fone: + 39-02 79 47 65
Fax: + 39-02 78 44 97

LASPRO CONSULTORES

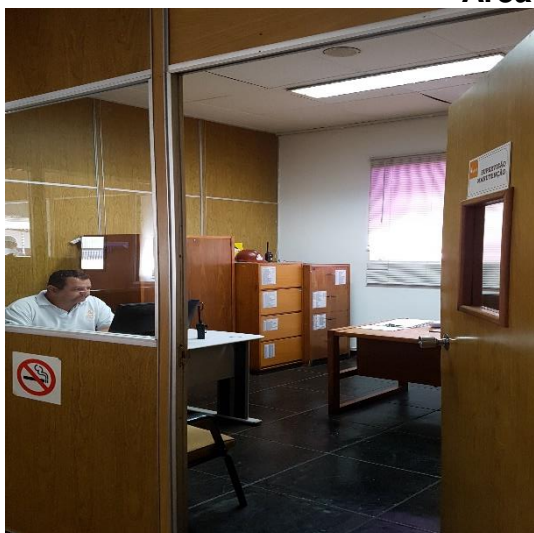
Salas de Reuniões



Gerência Industrial



Área de Supervisão



Brasil
Rua Major Quedinho, 111 - 18º andar
01050-030 - São Paulo
www.lasproconsultores.com.br
Fone: +55-11-3211-3010
Fax: +55-11-3255-3727

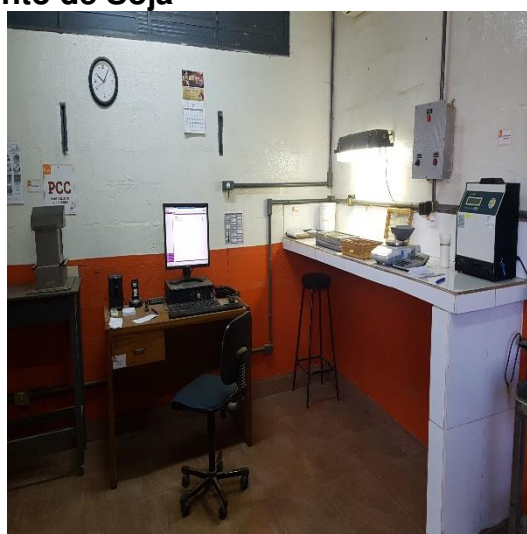
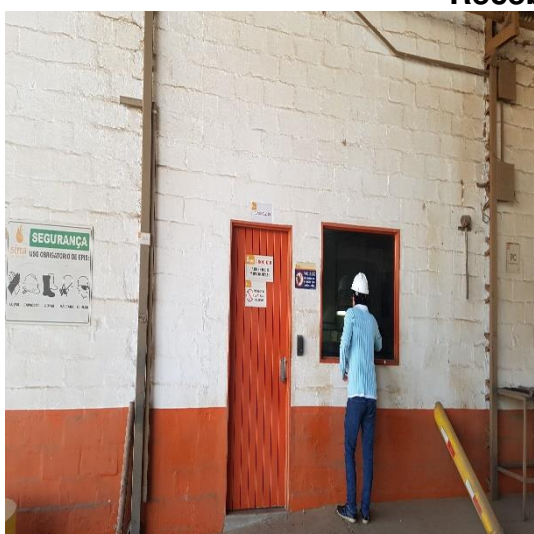
Itália
Edoardo Ricci Avvocati
Via Visconti di Modrone n° 8/10
20122 - Milão
www.edoardoricci.it
Fone: + 39-02 79 47 65
Fax: + 39-02 78 44 97

LASPRO CONSULTORES

Laboratório



Recebimento de Soja



Brasil
Rua Major Quedinho, 111 - 18º andar
01050-030 - São Paulo
www.lasproconsultores.com.br
Fone: +55-11-3211-3010
Fax: +55-11-3255-3727

Itália
Edoardo Ricci Avvocati
Via Visconti di Modrone n° 8/10
20122 - Milão
www.edoardoricci.it
Fone: + 39-02 79 47 65
Fax: + 39-02 78 44 97

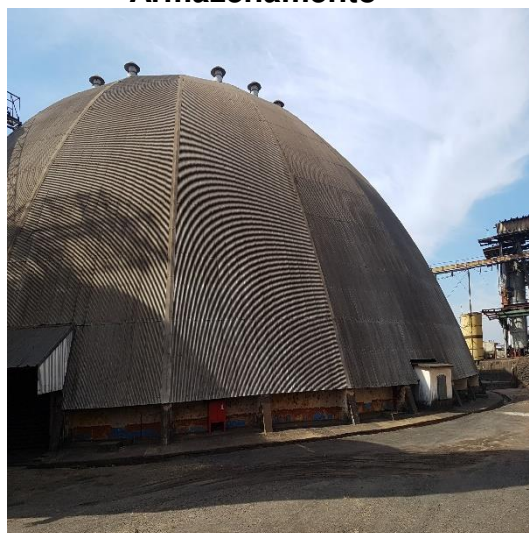
LASPRO CONSULTORES



Secadores



Armazenamento

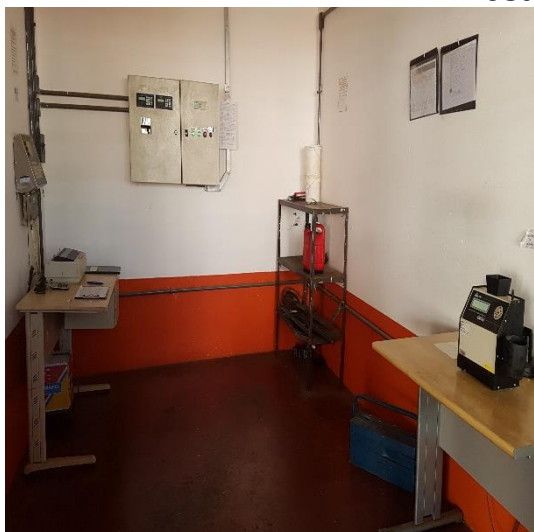


Brasil
Rua Major Quedinho, 111 - 18º andar
01050-030 - São Paulo
www.lasproconsultores.com.br
Fone: +55-11-3211-3010
Fax: +55-11-3255-3727

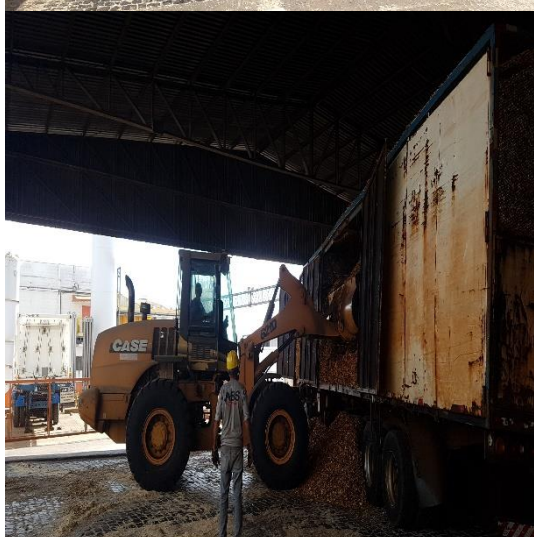
Itália
Edoardo Ricci Avvocati
Via Visconti di Modrone n° 8/10
20122 - Milão
www.edoardoricci.it
Fone: + 39-02 79 47 65
Fax: + 39-02 78 44 97

LASPRO CONSULTORES

Teste de Qualidade



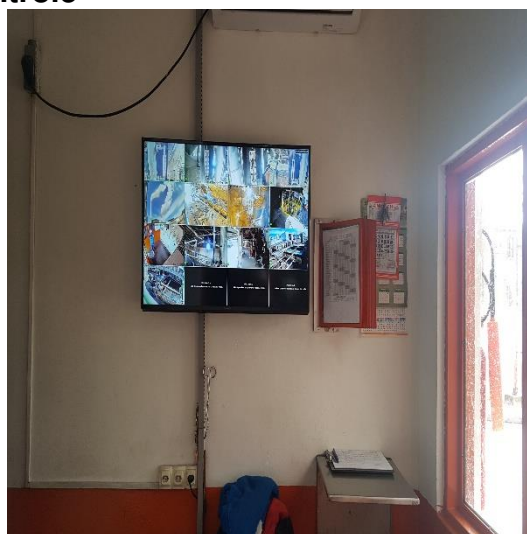
Abastecimento das Caldeiras



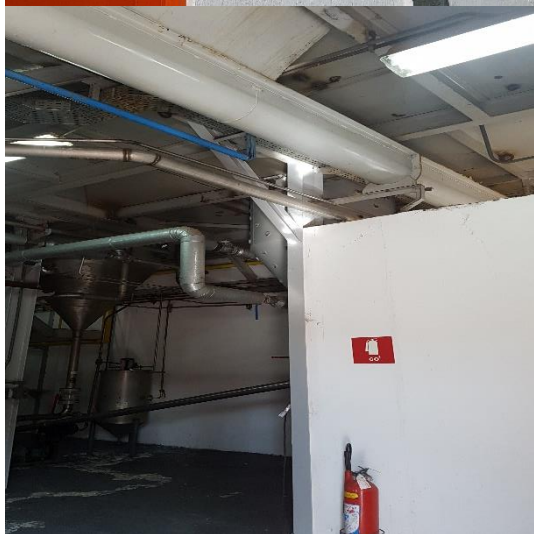
Brasil
Rua Major Quedinho, 111 - 18º andar
01050-030 - São Paulo
www.lasproconsultores.com.br
Fone: +55-11-3211-3010
Fax: +55-11-3255-3727

Itália
Edoardo Ricci Avvocati
Via Visconti di Modrone n° 8/10
20122 - Milão
www.edoardoricci.it
Fone: + 39-02 79 47 65
Fax: + 39-02 78 44 97

Controle



Área de Produção



Brasil
Rua Major Quedinho, 111 - 18º andar
01050-030 - São Paulo
www.lasproconsultores.com.br
Fone: +55-11-3211-3010
Fax: +55-11-3255-3727

Itália
Edoardo Ricci Avvocati
Via Visconti di Modrone n° 8/10
20122 - Milão
www.edoardoricci.it
Fone: + 39-02 79 47 65
Fax: + 39-02 78 44 97

LASPRO CONSULTORES

Envase de Lecitina



Expedição – Carregamento



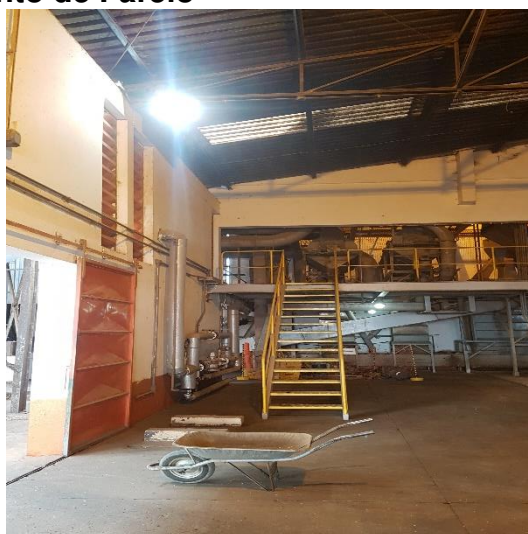
Carregamento de Óleos



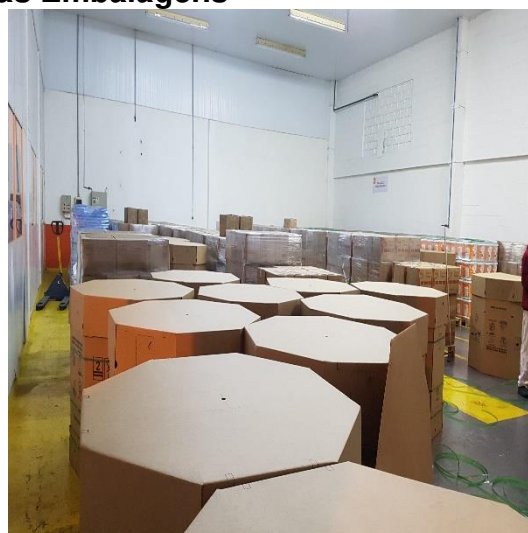
Brasil
Rua Major Quedinho, 111 - 18º andar
01050-030 - São Paulo
www.lasproconsultores.com.br
Fone: +55-11-3211-3010
Fax: +55-11-3255-3727

Itália
Edoardo Ricci Avvocati
Via Visconti di Modrone n° 8/10
20122 - Milão
www.edoardoricci.it
Fone: + 39-02 79 47 65
Fax: + 39-02 78 44 97

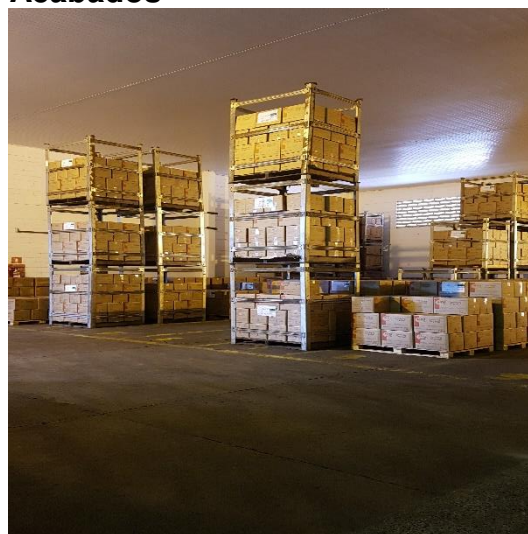
Carregamento de Farelo



Preparação das Embalagens



Produtos Acabados



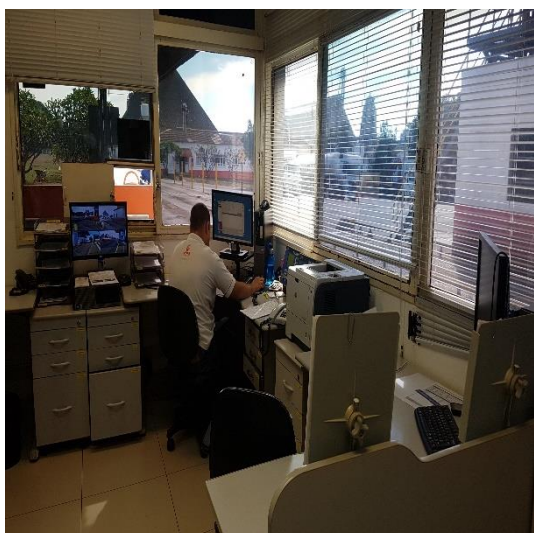
Brasil
 Rua Major Quedinho, 111 - 18º andar
 01050-030 - São Paulo
www.lasproconsultores.com.br
 Fone: +55-11-3211-3010
 Fax: +55-11-3255-3727

Itália
 Edoardo Ricci Avvocati
 Via Visconti di Modrone n° 8/10
 20122 - Milão
www.edoardoricci.it
 Fone: + 39-02 79 47 65
 Fax: + 39-02 78 44 97

LASPRO CONSULTORES



Balança



Pátio

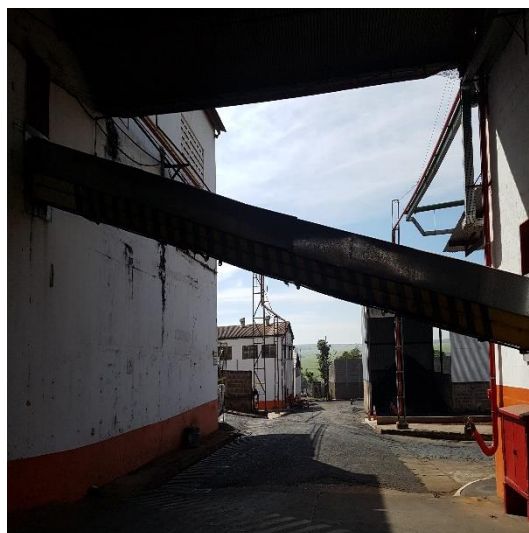


Brasil
Rua Major Quedinho, 111 - 18º andar
01050-030 - São Paulo
www.lasproconsultores.com.br
Fone: +55-11-3211-3010
Fax: +55-11-3255-3727

Itália
Edoardo Ricci Avvocati
Via Visconti di Modrone n° 8/10
20122 - Milão
www.edoardoricci.it
Fone: + 39-02 79 47 65
Fax: + 39-02 78 44 97

LASPRO

CONSULTORES



Brasil
 Rua Major Quedinho, 111 - 18º andar
 01050-030 - São Paulo
www.lasproconsultores.com.br
 Fone: +55-11-3211-3010
 Fax: +55-11-3255-3727

Itália
 Edoardo Ricci Avvocati
 Via Visconti di Modrone n° 8/10
 20122 - Milão
www.edoardoricci.it
 Fone: + 39-02 79 47 65
 Fax: + 39-02 78 44 97

Tanques



Área de Manutenção



Brasil
 Rua Major Quedinho, 111 - 18º andar
 01050-030 - São Paulo
www.lasproconsultores.com.br
 Fone: +55-11-3211-3010
 Fax: +55-11-3255-3727

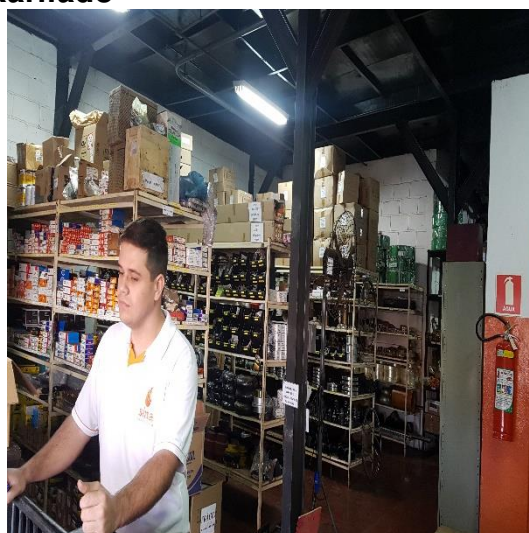
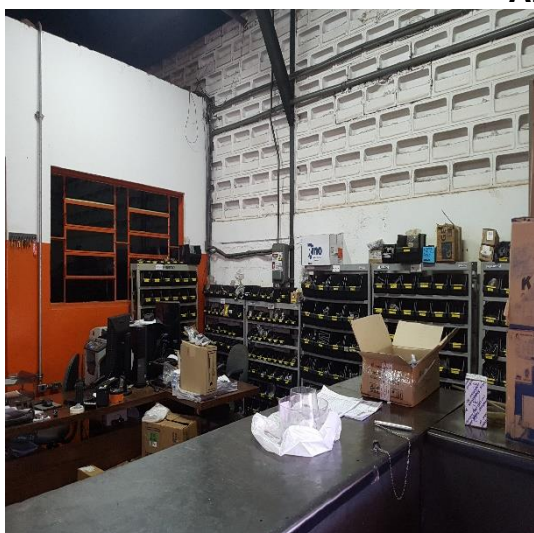
Itália
 Edoardo Ricci Avvocati
 Via Visconti di Modrone n° 8/10
 20122 - Milão
www.edoardoricci.it
 Fone: + 39-02 79 47 65
 Fax: + 39-02 78 44 97

LASPRO CONSULTORES

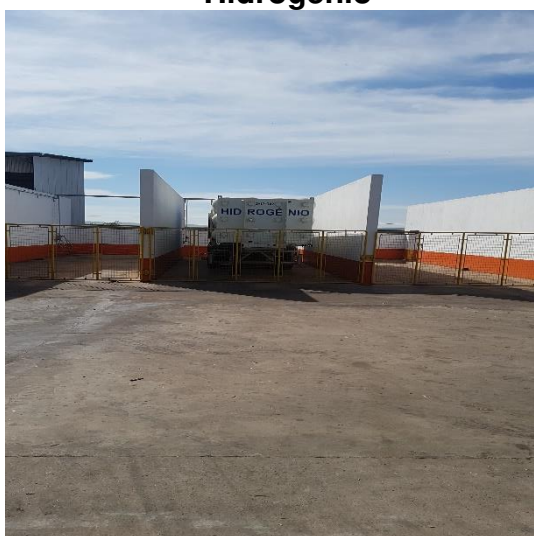
Pintura



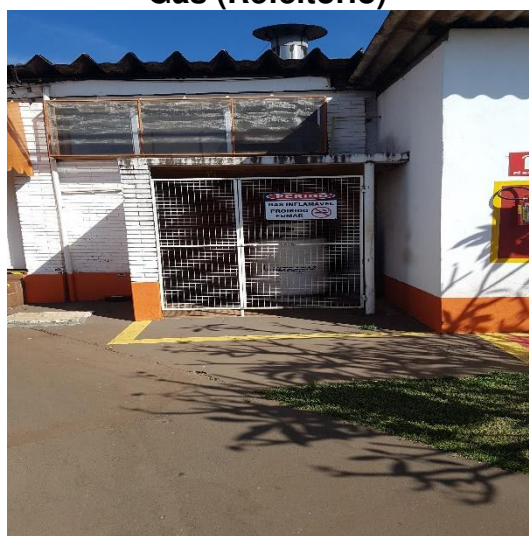
Almoxarifado



Hidrogênio



Gás (Refeitório)



Brasil
Rua Major Quedinho, 111 - 18º andar
01050-030 - São Paulo
www.lasproconsultores.com.br
Fone: +55-11-3211-3010
Fax: +55-11-3255-3727

Itália
Edoardo Ricci Avvocati
Via Visconti di Modrone n° 8/10
20122 - Milão
www.edoardoricci.it
Fone: + 39-02 79 47 65
Fax: + 39-02 78 44 97

Benfeitorias – Novo Sistema de Gás / Poço Artesiano



Estacionamento



Refeitório



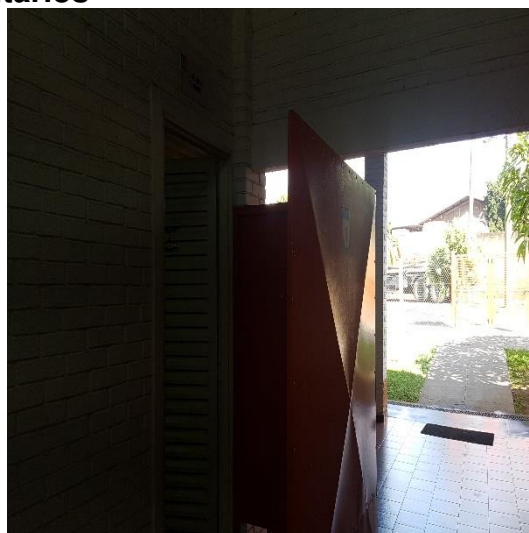
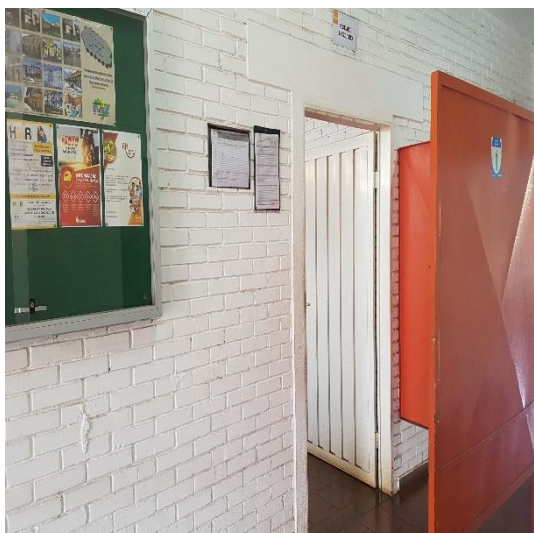
Brasil
 Rua Major Quedinho, 111 - 18º andar
 01050-030 - São Paulo
www.lasproconsultores.com.br
 Fone: +55-11-3211-3010
 Fax: +55-11-3255-3727

Itália
 Edoardo Ricci Avvocati
 Via Visconti di Modrone n° 8/10
 20122 - Milão
www.edoardoricci.it
 Fone: + 39-02 79 47 65
 Fax: + 39-02 78 44 97

LASPRO CONSULTORES



Sanitários



Lazer / Descanso



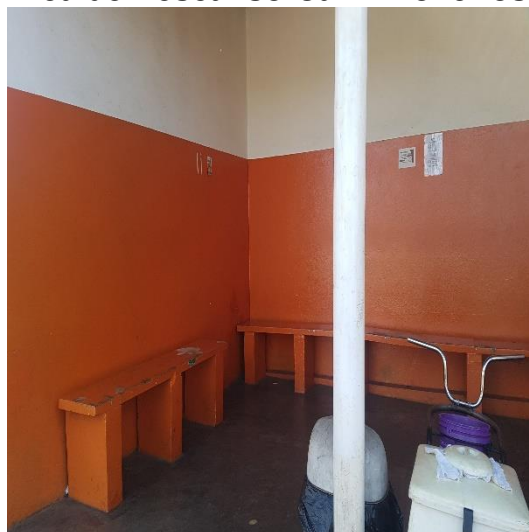
Brasil
Rua Major Quedinho, 111 - 18º andar
01050-030 - São Paulo
www.lasproconsultores.com.br
Fone: +55-11-3211-3010
Fax: +55-11-3255-3727

Itália
Edoardo Ricci Avvocati
Via Visconti di Modrone n° 8/10
20122 - Milão
www.edoardoricci.it
Fone: + 39-02 79 47 65
Fax: + 39-02 78 44 97

Vestiário – Terceirizados



Área de Descanso-Caminhoneiros



Aguardando Carregamentos



Brasil
 Rua Major Quedinho, 111 - 18º andar
 01050-030 - São Paulo
www.lasproconsultores.com.br
 Fone: +55-11-3211-3010
 Fax: +55-11-3255-3727

Itália
 Edoardo Ricci Avvocati
 Via Visconti di Modrone n° 8/10
 20122 - Milão
www.edoardoricci.it
 Fone: + 39-02 79 47 65
 Fax: + 39-02 78 44 97

LASPRO CONSULTORES

Preposto: Pedro Roberto da Silva



VI. DO ENCERRAMENTO

36. Essa Administradora informa que toda a documentação verificada para a elaboração do presente relatório encontra-se a disposição dos interessados, mediante agendamento prévio.

37. Sendo o que tinha para o momento, este Administrador Judicial se coloca a inteira disposição de Vossa Excelência, dos nobres advogados das Recuperandas, dos credores, bem como do ilustre representante do Ministério Público para quaisquer esclarecimentos que se façam necessários.

Termos em que, pede deferimento.

São Paulo, 12 de julho de 2019.


LASPRO CONSULTORES LTDA.
Administradora Judicial
Oreste Nestor de Souza Laspro
OAB/SP nº 98.628

Brasil
 Rua Major Quedinho, 111 - 18º andar
 01050-030 - São Paulo
www.lasproconsultores.com.br
 Fone: +55-11-3211-3010
 Fax: +55-11-3255-3727

Itália
 Edoardo Ricci Avvocati
 Via Visconti di Modrone nº 8/10
 20122 - Milão
www.edoardoricci.it
 Fone: + 39-02 79 47 65
 Fax: + 39-02 78 44 97