



**EXCELENTÍSSIMO SENHOR DOUTOR JUIZ DE DIREITO DA PRIMEIRA  
VARA REGIONAL DE COMPETÊNCIA EMPRESARIAL E DE CONFLITOS  
RELACIONADOS À ARBITRAGEM DO FORO ESPECIALIZADO DA 4ª E 10ª RAJ  
– ESTADO DE SÃO PAULO**

**Processo sob nº 000011-97.2024.8.26.0354  
Incidente de Exibição de Documento e Coisa**

**R4C ADMINISTRAÇÃO JUDICIAL LTDA.**, neste ato representada por seu sócio-diretor Maurício Dellova de Campos, vem, respeitosamente, à presença de Vossa Excelência, nos autos do incidente de relatórios mensais em epígrafe, atrelado ao pedido de Recuperação Judicial da empresa **EXPRESSO TRANSPEN LTDA. E OUTRAS EMRECUPERAÇÃO JUDICIAL**, apresentar de relatório fotográfico que comprova *in loco* as atividades empresariais desenvolvidas

Campinas, 19 de dezembro de 2024.

**R4C ADMINISTRAÇÃO JUDICIAL LTDA.**

*Maurício Dellova de Campos*  
*Administrador Judicial*

*Arthur F. Cesarini*  
*Administrador Judicial*

*Felipe Rodrigues Medeiros*  
*Advogado*



---

## Relatório Fotográfico

---

*Expresso Transpen Ltda, Transfada  
Transporte Coletivo e Encomendas  
Ltda e Expresso Joia Transporte de  
Passageiros Eireli.*

**Dezembro / 2024**

---

**Introito:** R4C Administração Judicial Ltda., regularmente nomeada Administradora Judicial nos autos da Recuperação Judicial de **EXPRESSO TRANSPEN LTDA. e OUTRAS – EM RECUPERAÇÃO JUDICIAL**, com trâmite na 1ª vara regional de competência empresarial e de conflitos relacionados à arbitragem do foro especializado da 4ª e da 10ª Rajs – Estado de São Paulo, processo nº 1040552-36.2023.8.26.0114, vem informar que procedeu à **vistoria não agendada** às **unidades** das Recuperandas no período da **primeira quinzena de dezembro de 2024**.

**Breve Relatório:** Informa esta Administradora Judicial, que a situação factual da sede das empresas se mostrou estável, apresentando planta empresarial organizada, compatível com o tamanho da operação apresentada.

Este signatário pode constatar, na vistoria à sede das Recuperandas, o normal funcionamento das áreas administrativa e operacional, bem como dos guichês de vendas de bilhetes.

Ademais, segue laudo fotográfico retratando parte dos trabalhos de vistoria:

**UNIDADE ITARARÉ:**



Foto 001: Fachada



Foto 002: Entrada principal



Foto 003: Recepção



Foto 004: Administrativo



Foto 005: Administrativo (continuação)



Foto 006: Administrativo (continuação)



Foto 007: Almoxarifado



Foto 008: Sala da gerência



Foto 009: Manutenção



Foto 010: Pátio



Foto 011: Pátio (2)



Foto 012: Tanque de armazenamento

### UNIDADE DE APIAÍ:



Foto 013: Frota



Foto 014: Fachada



Foto 015: Pátio



Foto 016: Almojarifado

**UNIDADE PONTA GROSSA:**



Foto 017: Posto da empresa em terminal rodoviário



Foto 018: Posto da empresa em terminal rodoviário (*ângulo diverso*)



Foto 019: Posto da empresa em terminal rodoviário (*ângulo diverso*)

### UNIDADE IBAITI:



Foto 020: Fachada



Foto 021: Pátio



Foto 022: Pátio (*ângulo diverso*)



Foto 023: Estacionamento



Foto 024: Setor cargas



Foto 025: Almoxarifado



Foto 026: Oficina



Foto 027: Setor de carregamento



Foto 028: Estoque

### UNIDADE ITAPEVA:



Foto 029: Fachada



Foto 030: Pátio



Foto 031: Pátio (*ângulo diverso*)



Foto 032: Frota



Foto 033: Almojarifado



Foto 034: Oficina



Foto 035: Oficina 2

### UNIDADE JAGUARIAIVA:



Foto 036: Fachada



Foto 037: Pátio para armazenamento de frota



Foto 038: Pátio para armazenamento de frota *(continuação)*



Foto 039: Pátio para armazenamento de frota *(continuação)*



Foto 040: Pátio para armazenamento de frota (*continuação*)



Foto 041: Frota



Foto 042: Escritório



Foto 043: Escritório 2



Foto 044: Tanque de armazenamento

**UNIDADE ANGATUBA:**



Foto 045: Guichê de venda de bilhetes no terminal rodoviário



Foto 046: Veículo recebendo passageiros no terminal rodoviário



Foto 047: Veículo aguardando passageiros no terminal rodoviário

## UNIDADE CURITIBA:



Foto 048: Guichê de venda de passagens



Foto 049: Guichê de venda de passagens 2



Foto 050: Guichê de venda de passagens 3



Foto 051: Pátio



Foto 052: Pátio 2



Foto 053: Setor cargas



Foto 054: Setor cargas 2



Foto 055: Frota em manutenção



Foto 056: Pátio (3)

**UNIDADE SÃO PAULO:**



Foto 057: Fachada



Foto 058: Portaria



Foto 059: Guichê de compras

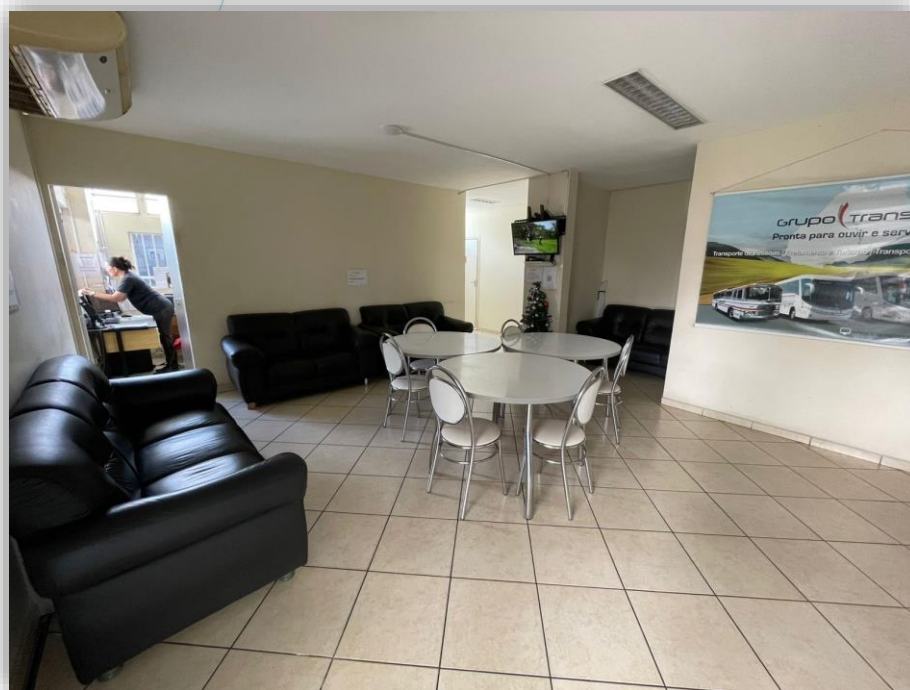


Foto 060: Sala de espera



Foto 061: Expedição



Foto 062: Expedição (continuação)

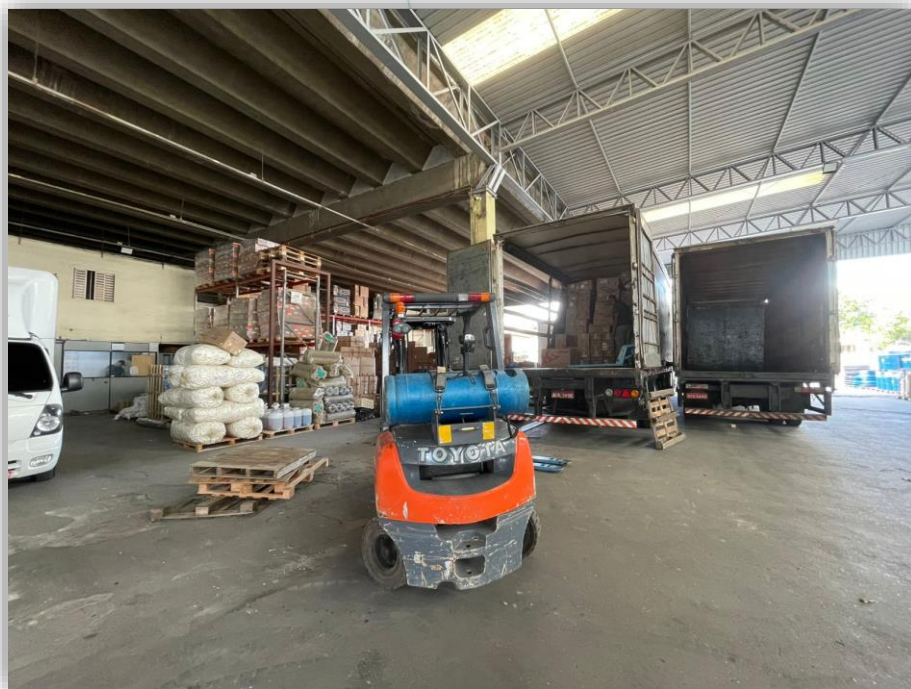


Foto 063: Expedição (continuação)



Foto 064: Pátio



Foto 065: Estoque



Foto 066: Almoxarifado



Foto 067: Setor administrativo



Foto 068: Setor administrativo (continuação)



Foto 069: Setor administrativo (continuação)



Foto 070: Setor administrativo (continuação)



Foto 071: Setor administrativo (continuação)



Foto 072: Estoque

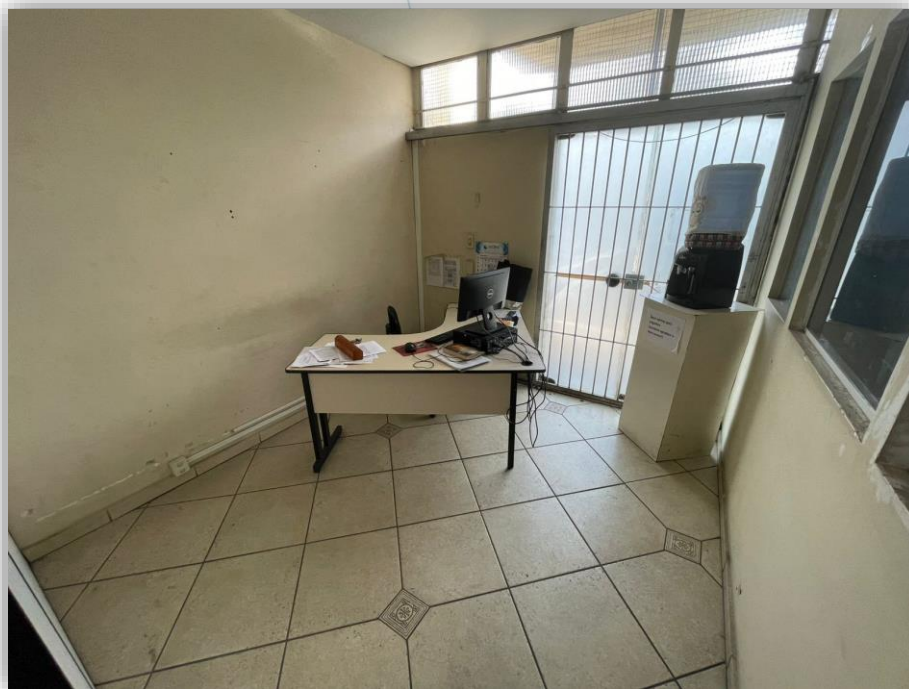


Foto 073: Setor administrativo *(continuação)*

**Conclusão:** Conforme denota-se nas imagens acima, as sedes operacionais e unidades de vendas de bilhetes das Recuperandas encontram-se, visualmente, em esboço de funcionamento. Ambientes administrativos e operacionais propícios à execução da atividade empresarial.