
Relatório Fotográfico

*Maternidade de Campinas – Em
Recuperação Judicial.*

Abril/2024



Introito: R4C Administração Judicial Ltda., regularmente nomeada Administradora Judicial nos autos da Recuperação Judicial de **Maternidade de Campinas – Em Recuperação Judicial.**, feito em trâmite perante a 10ª Vara Cível da Comarca de Campinas, processo nº 1034927-55.2022.8.26.0114, vem informar que procedeu a **vistoria não agendada** à sede da Recuperanda em **04 de abril de 2024.**

Breve Relatório: Informa esta Administradora Judicial que a situação factual da devedora se mostrou estável, apresentando atividade organizada e compatível com o tamanho da operação apresentada.

Esta signatária pôde vislumbrar na vistoria à sede da Recuperanda o funcionamento normal das áreas administrativa e operacional.

Ademais, segue fotográfico retratando parte dos trabalhos de vistoria:



Foto 001: Fachada



Foto 002: Estacionamento



Foto 003: Entrada para as dependências do setor administrativo



Foto 004: Recepção setor administrativo



Foto 005: Recepção setor administrativo (*ângulo diverso*)



Foto 006: Certificados



Foto 007: Corredor setor administrativo



Foto 008: Corredor setor administrativo (continuação)



Foto 009: Sala de comissões setor administrativo



Foto 010: Sala de comissões setor administrativo *(continuação)*



Foto 011: setor administrativo



Foto 012: Departamento de Ginecologia e Obstetrícia setor administrativo

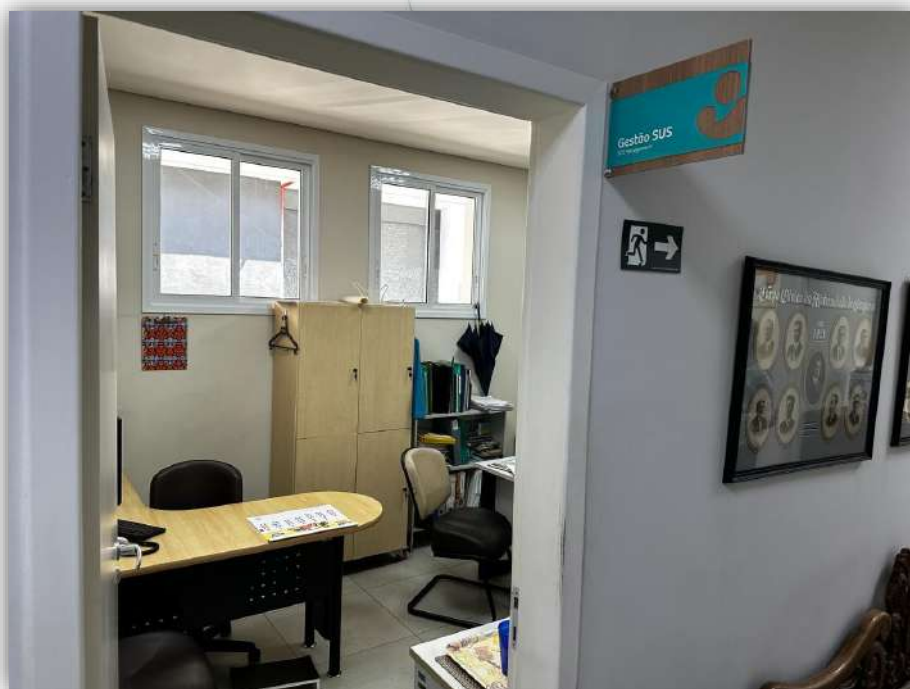


Foto 013: Sala de gestão SUS setor administrativo



Foto 014: Sala de reunião setor administrativo



Foto 015: Sala de reunião setor administrativo (*ângulo diverso*)



Foto 016: Instituto de Patologia Campinas



Foto 017: Caixa para pagamento do estacionamento



Foto 018: Centro de medicina diagnóstica



Foto 019: Centro de medicina diagnóstica (*entrada diversa*)



Foto 020: Centro de medicina diagnóstica (*recepção*)



Foto 021: Centro de medicina diagnóstica (*recepção*)



Foto 022: Salas locadas pela Recuperanda



Foto 023: Salas locadas pela Recuperanda (*ângulo diverso*)



Foto 024: Salas locadas pela Recuperanda (*ângulo diverso*)



Foto 025: Salas locadas pela Recuperanda (*ângulo diverso*)



Foto 026: Recepção



Foto 027: Recepção (*ângulo diverso*)

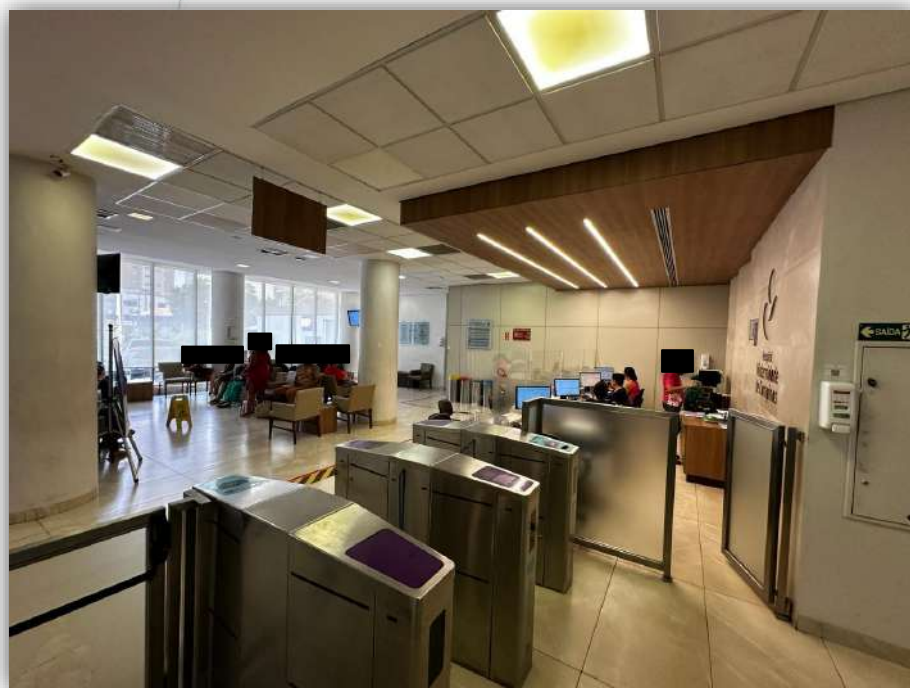


Foto 028: Recepção (*ângulo diverso*)



Foto 029: 1º andar



Foto 030: Hall 1º andar



Foto 031: Corredor 1º andar



Foto 032: Centro de informação/apoio 1º andar



Foto 033: Equipamento médico



Foto 034: Corredor 1º andar (ângulo diverso)

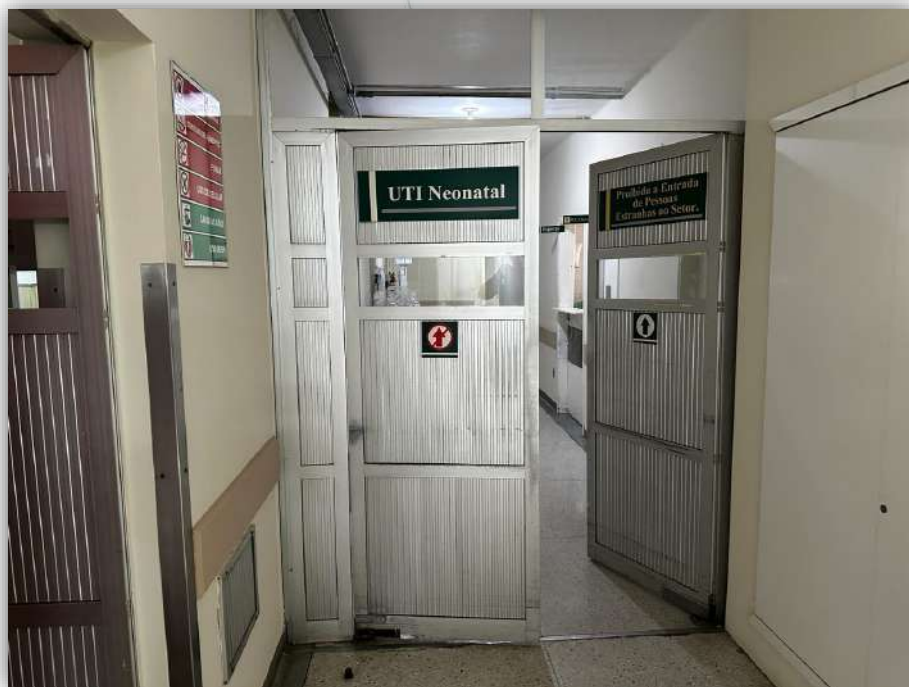


Foto 035: Entrada UTI neonatal



Foto 036: Expurgo



Foto 037: Equipamentos UTI neonatal



Foto 038: Equipamentos UTI neonatal (*ângulo diverso*)



Foto 039: Corredor UTI neonatal



Foto 040: Sala de Ecocárdio

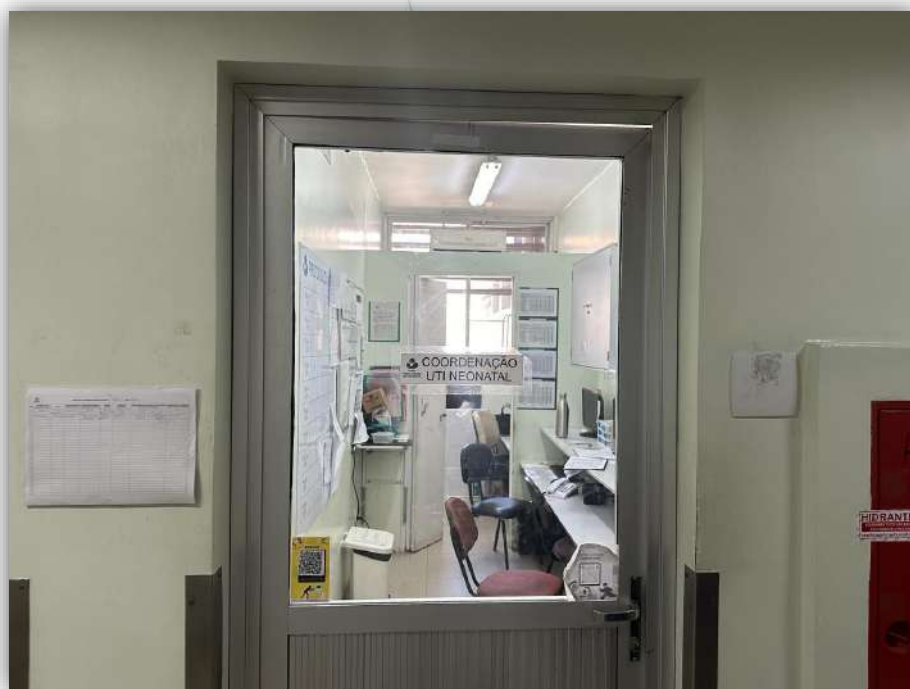


Foto 041: Coordenação UTI Neonatal



Foto 042: Sala UTI Neonatal



Foto 043: Sala 03 UTI Neonatal



Foto 044: Sala 05 UTI Neonatal



Foto 045: 2º Andar (Pediatria e Centro Cirúrgico)



Foto 046: Corredor para centro cirúrgico

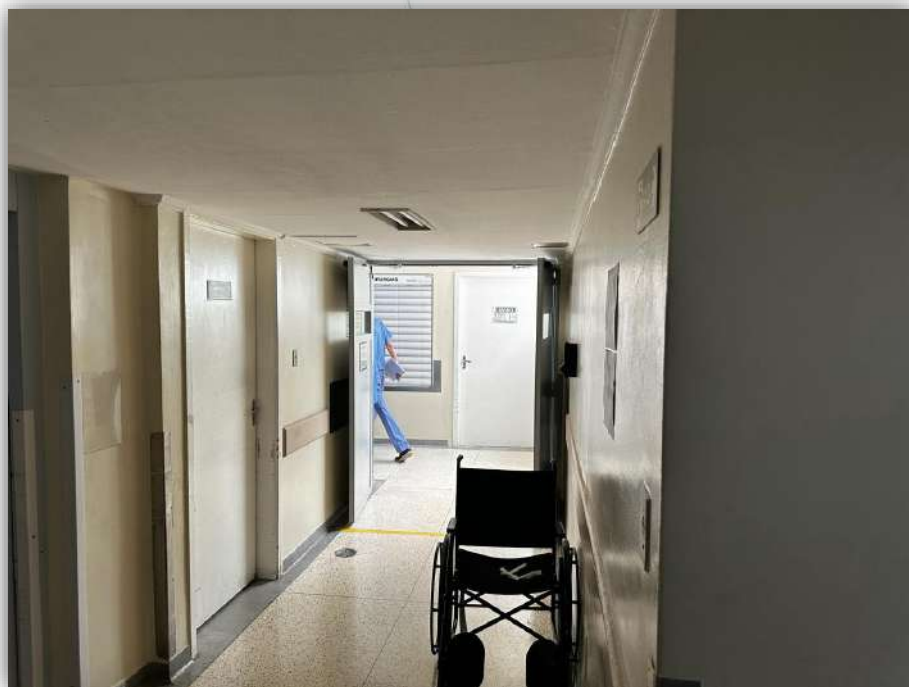


Foto 047: Entrada para as dependências do centro cirúrgico



Foto 048: Sala de descarte de resíduos



Foto 049: Central de material esterilizado



Foto 050: 3º Andar (UTI adulto)

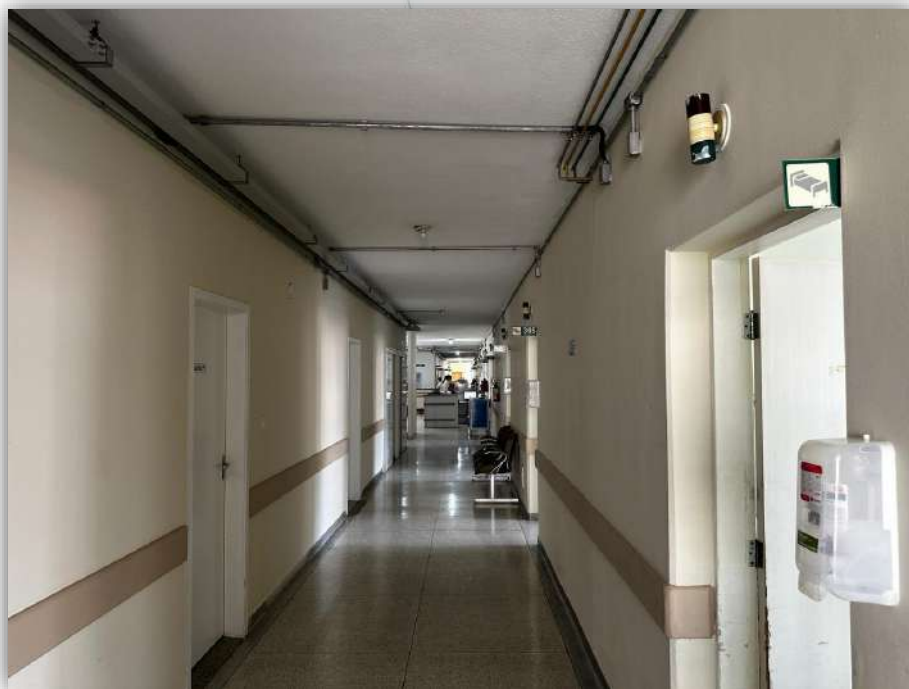


Foto 051: Corredor

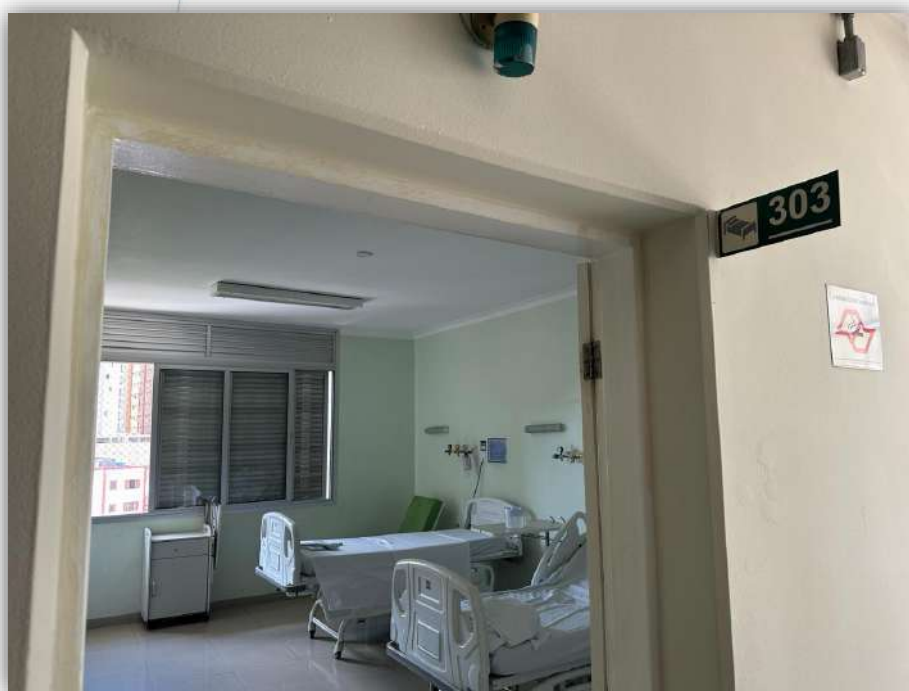


Foto 052: Leito comum



Foto 053: Leito comum (*ângulo diverso*)



Foto 054: Leito comum (*ângulo diverso*)



Foto 055: entrada para as dependências da UTI adulto



Foto 056: UTI adulto



Foto 057: UTI adulto



Foto 058: Leito UTI adulto



Foto 059: Leito UTI adulto *(continuação)*



Foto 060: Leito UTI adulto *(continuação)*



Foto 061: 4º andar



Foto 062: Entrada para as dependências do 4º andar



Foto 063: Hall 4º andar



Foto 064: Hall 4º andar (continuação)



Foto 065: Farmácia 4º andar

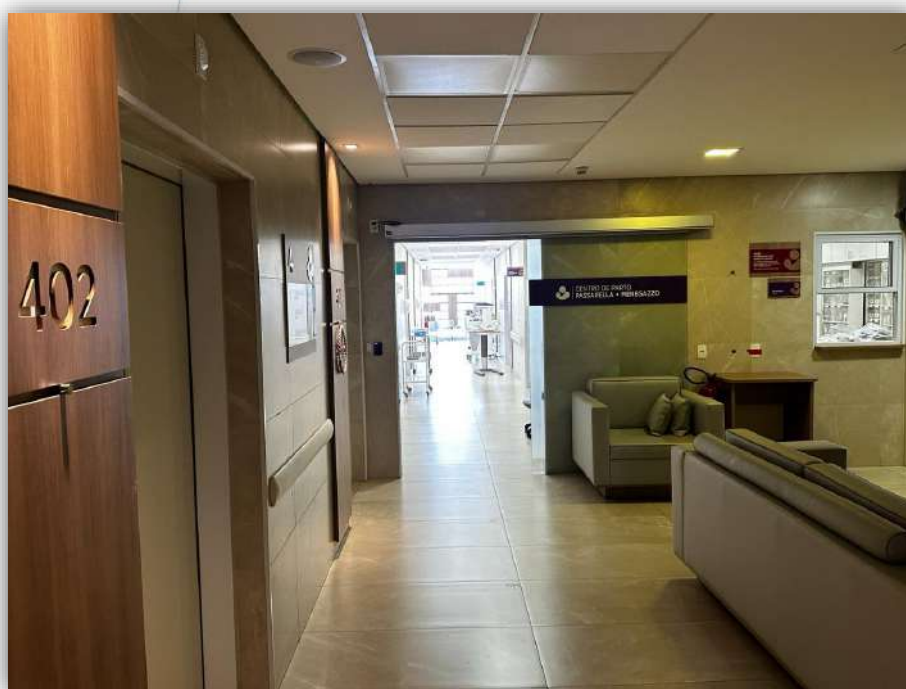


Foto 066: Entrada para o centro de parto



Foto 067: Sala de descarte de resíduos



Foto 068: Sala de cuidados e higienização de lactantes

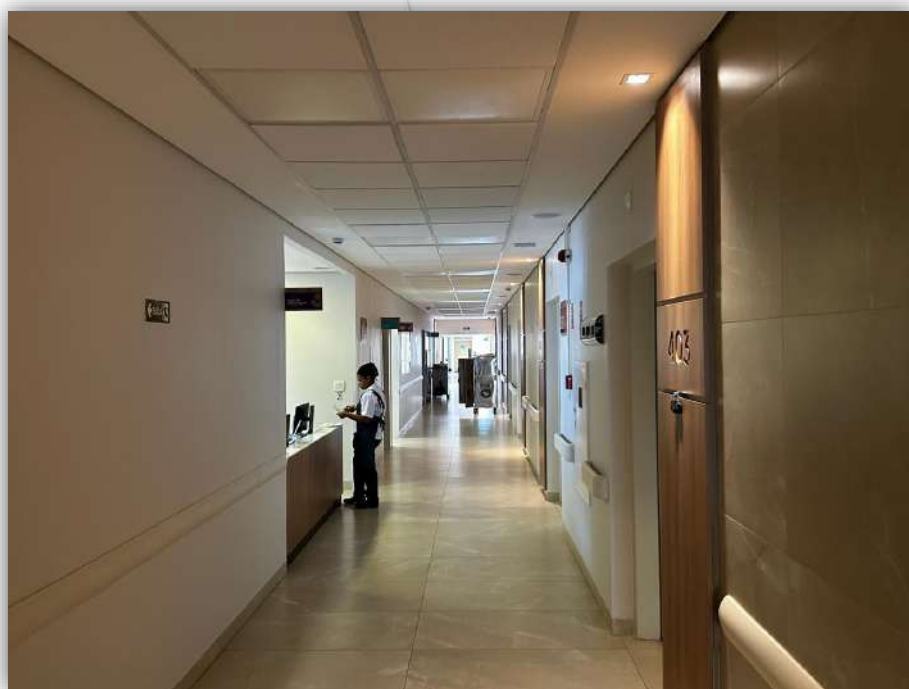


Foto 069: Corredor e central de informações

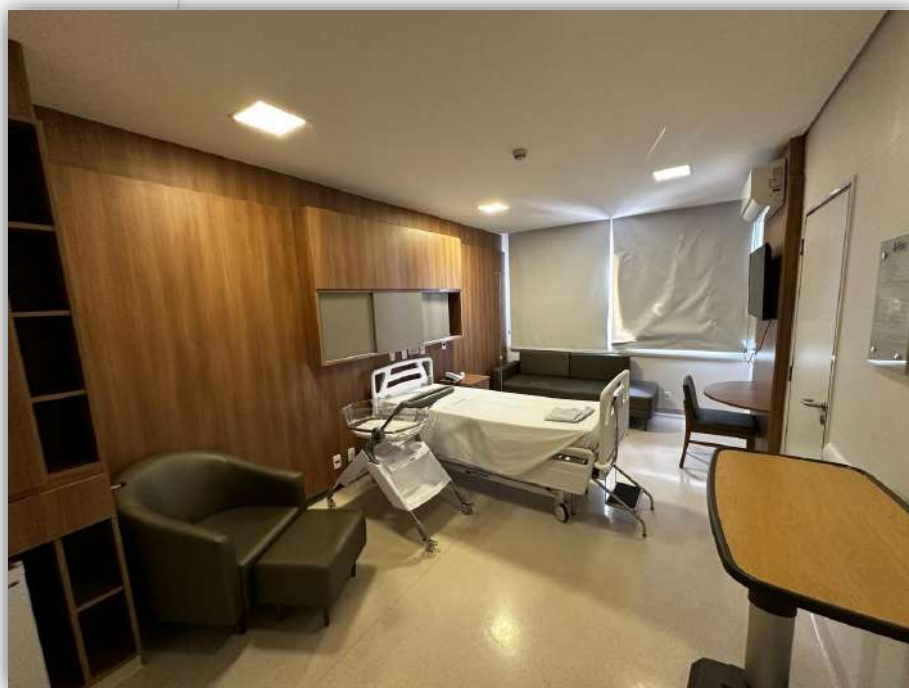


Foto 070: Leito

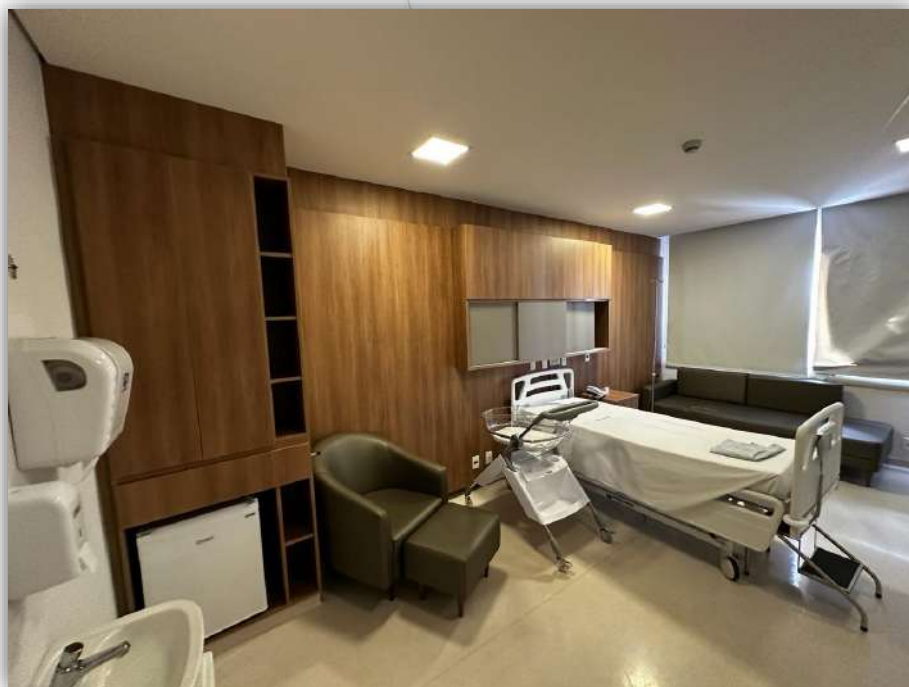


Foto 071: Leito (continuação)



Foto 072: Farmácia geral



Foto 073: Recepção farmácia



Foto 074: Almoxarifado



Foto 075: Almojarifado (continuação)



Foto 076: Corredor



Foto 077: Medicamento armazenado



Foto 078: Estoque



Foto 079: Estoque (ângulo diverso)



Foto 080: Estoque (ângulo diverso)



Foto 081: Sala de medicamentos

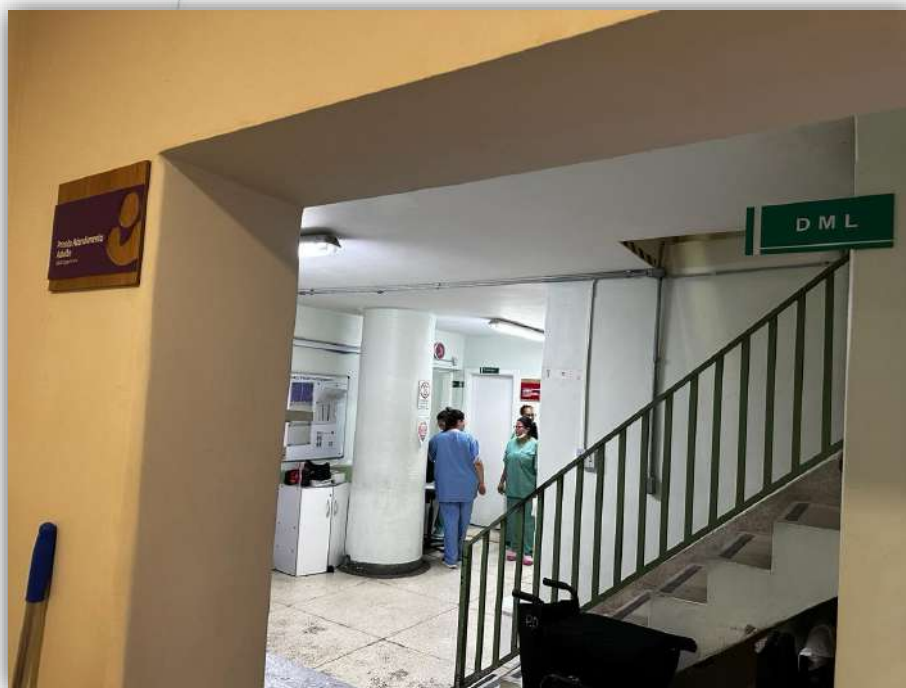


Foto 082: Entrada interna ao pronto atendimento adulto

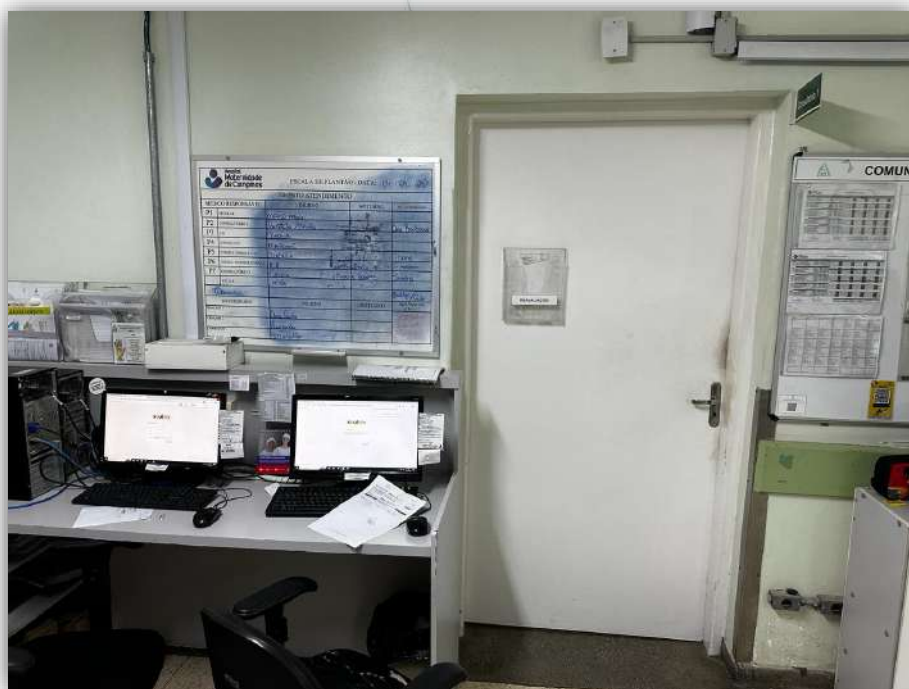


Foto 083: Interior pronto atendimento



Foto 084: Interior pronto atendimento (continuação)

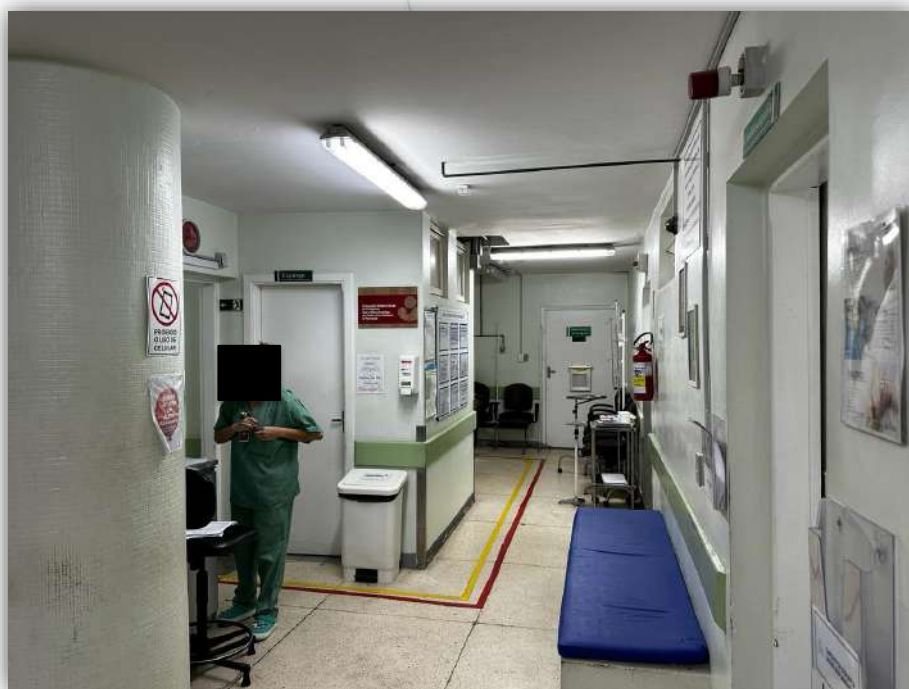


Foto 085: Interior pronto atendimento (continuação - 01)



Foto 086: Maca para transportes pronto atendimento



Foto 087: Setor de triagem



Foto 088: Entrada para as dependências do pronto atendimento



Foto 089: Pronto atendimento



Foto 090: Placa de informações



Conclusão: A Recuperanda encontra-se em pleno funcionamento, desenvolvendo regularmente sua atividade em um ambiente limpo e organizado, com os setores administrativo e operacional desempenhando suas funções.