



**EXCELENTÍSSIMO SENHOR DOUTOR JUIZ DE DIREITO DA VARA REGIONAL DE COMPETÊNCIA EMPRESARIAL E DE CONFLITOS RELACIONADOS À ARBITRAGEM DO FORO ESPECIALIZADO DA 2ª, 5ª E DA 8ª RAJS – ESTADO DE SÃO PAULO**

**Processo sob nº 1000011-02.2023.8.26.0359**

**R4C ADMINISTRAÇÃO JUDICIAL LTDA.**, regularmente nomeada Administradora Judicial nos autos da **RECUPERAÇÃO JUDICIAL** de **UNIESP S.A E OUTRAS. – EM RECUPERAÇÃO JUDICIAL**, apresentar de relatório fotográfico das atividades desenvolvidas pelas Recuperandas.

Campinas, 09 de setembro de 2024.

**R4C ADMINISTRAÇÃO JUDICIAL LTDA**

Maurício Dellova de Campos

Administrador Judicial

Arthur F. Cesarini

Administrador Judicial



ADMINISTRAÇÃO  
JUDICIAL

---

## Relatório Fotográfico

---

*UNIESP S.A., SOCIEDADE  
ADMINISTRADORA E GESTÃO  
PATRIMONIAL LTDA. e SERVICES –  
ADMINISTRAÇÃO EDUCACIONAL  
LTDA.*

*Agosto/2024*

---



**Introito: R4C – Administração Judicial Ltda.**, regularmente nomeada *Expert* nos autos do pedido do pedido de Recuperação Judicial de **UNIESP S.A. e OUTRAS**, feito em tramite na vara regional de competência empresarial e de conflitos relacionados à arbitragem das 2ª, 5ª e 8ª RAJS do Estado de São Paulo - comarca de São José do Rio Preto., processo nº 1000011-02.2023.8.26.0359, vem informar que procedeu à nova **vistoria não agendada** às **unidades** das Requerentes no mês de Agosto de 2024.

**Breve Relatório:** Informa esta Administradora Judicial, que a situação factual das Requerentes se mostrou estável.

Este signatário pode constatar, na vistoria das Recuperandas, o normal funcionamento das áreas administrativa e operacional.

Ademais, segue laudo fotográfico retratando parte dos trabalhos de vistoria:

### UNIDADE ARARAQUARA:

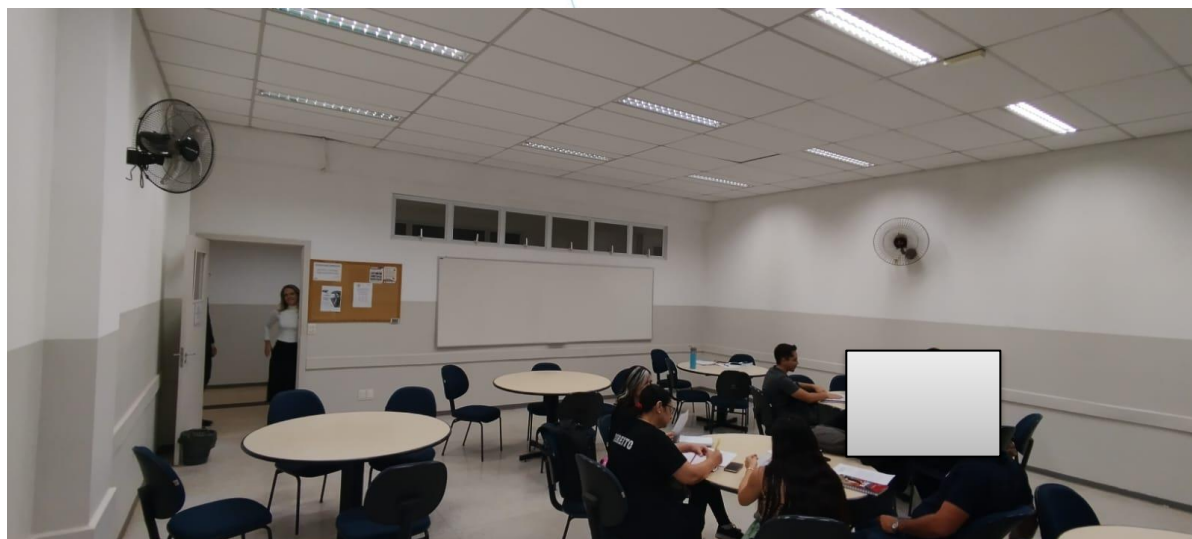


Foto 001: Sala de aula



Foto 002: Sala de aula 2



Foto 003: Sala de Aula 3

**UNIDADE BAURU:**



Foto 001: Entrada principal



Foto 002: Entrada principal 2 (ângulo diverso)



Foto 003: Veículos de alunos e professores estacionados em frente à universidade

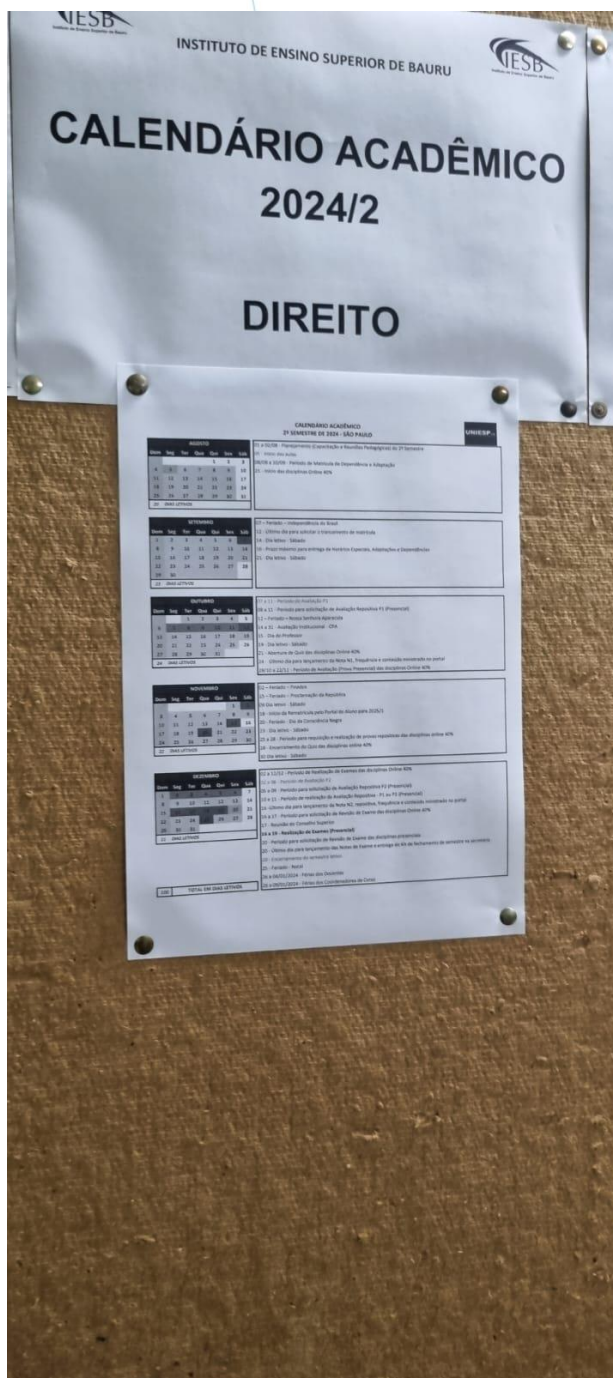


Foto 004: Calendário Acadêmico

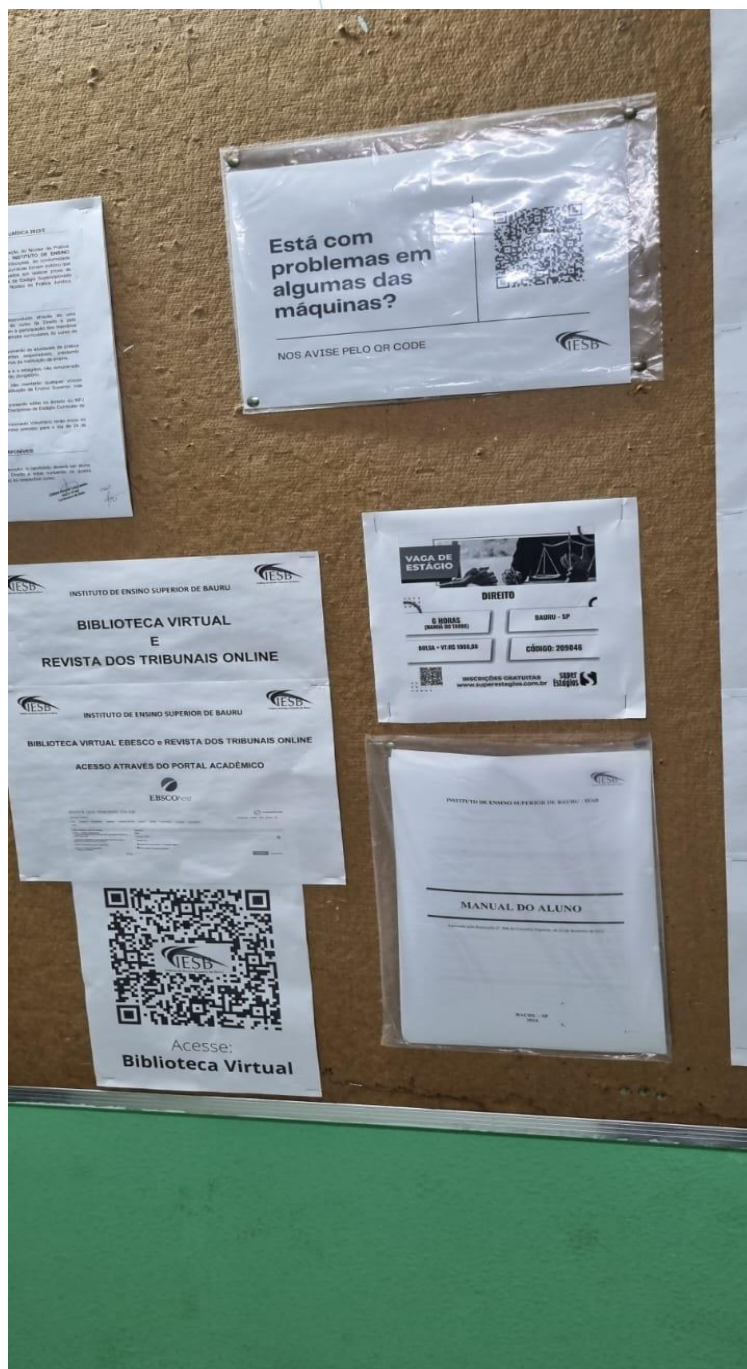


Foto 005: Quadro de avisos

**UNIDADE BIRIGUI:**

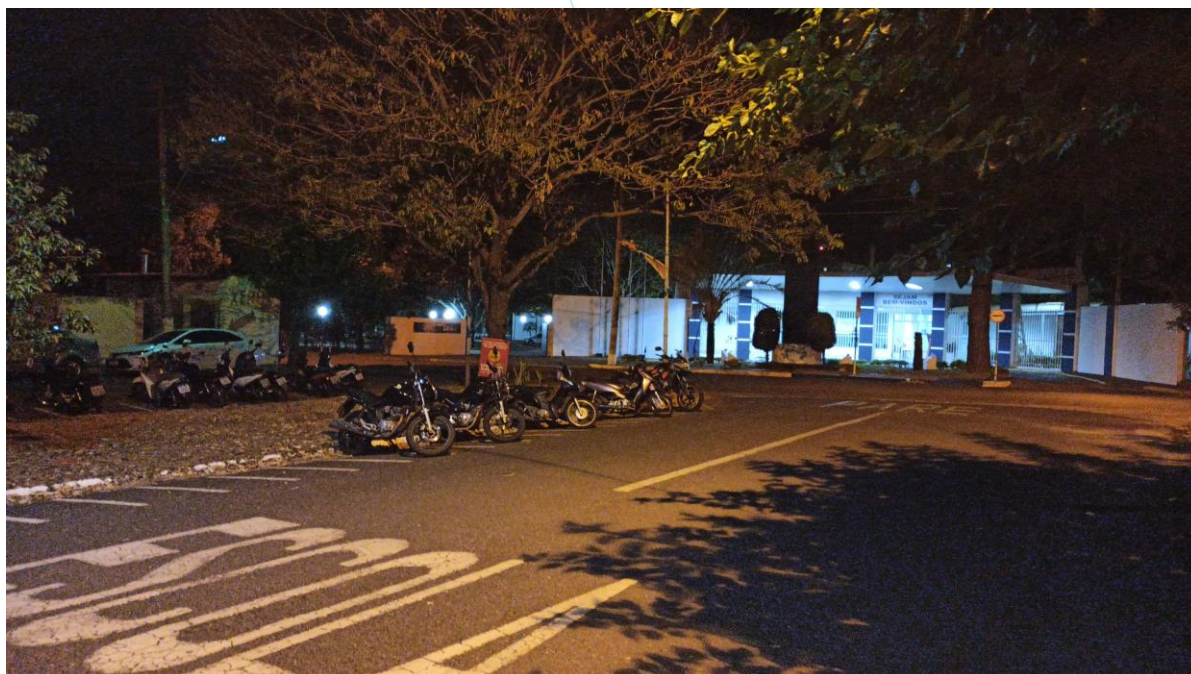


Foto 001: Fachada com veículos de alunos

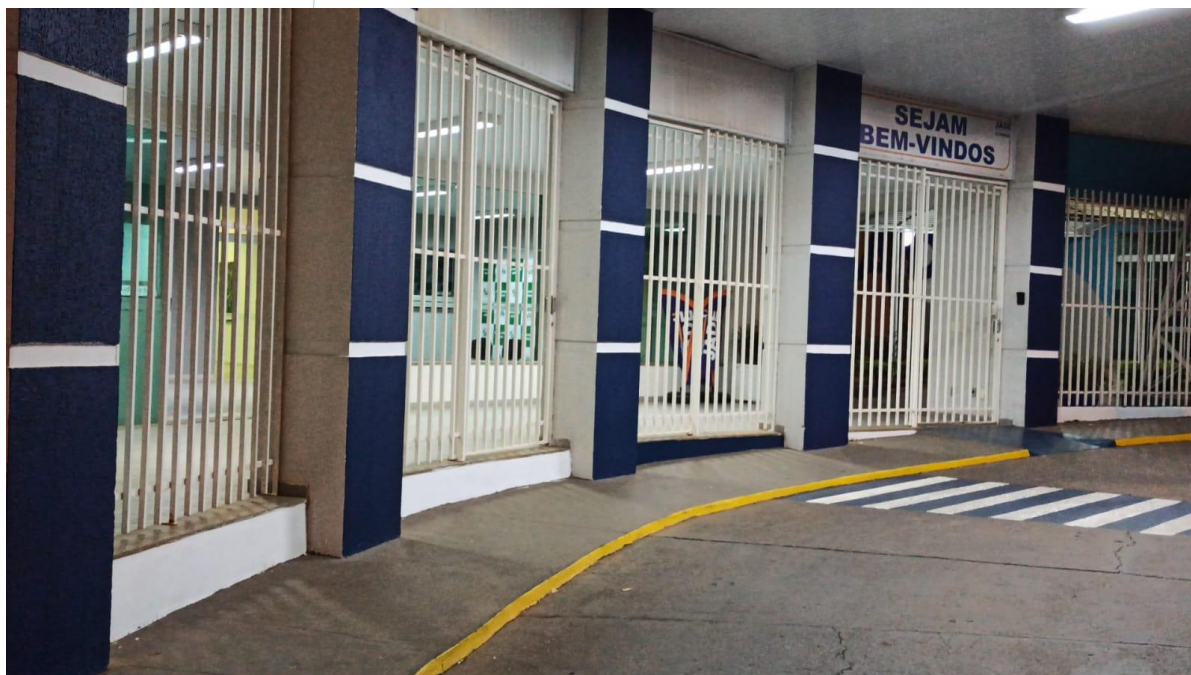


Foto 002: Entrada da faculdade

**UNIDADE GUARATINGUETA:**



Foto 001: Entrada principal da universidade



Foto 002: Movimentação de alunos acesso à faculdade

### UNIDADE GUARULHOS:



Foto 001: Entrada principal da faculdade



Foto 002: Estacionamento



Foto 003: Acesso as dependências da faculdade



Foto 004: Corredor da faculdade



Foto 005: Sala de aula



Foto 006: Sala de informática



Foto 007: Biblioteca



Foto 008: Laboratório



Foto 009: Sala de aulas práticas

### UNIDADE MAUÁ:



Foto 001: Entrada principal da faculdade



Foto 002: Interior da Faculdade



Foto 003: Interior da faculdade (2)



Foto 004: Folheto de cursos oferecidos

**UNIDADE OLIMPIA:**



Foto 001: Portão de entrada da faculdade



Foto 002: Portão de entrada da faculdade 2



Foto 003: Acesso às dependências internas da faculdade



Foto 004: Acesso às dependências internas da faculdade 2



Foto 003: Dependências internas da faculdade



Foto 004: Dependências internas da faculdade 2

## UNIDADE SÃO BERNARDO DO CAMPO:



Foto 001: Entrada e atendimento



ADMINISTRAÇÃO  
JUDICIAL



Foto 002: Secretaria



Foto 003: Folheto da faculdade

**UNIDADE PRESIDENTE EPITÁCIO:**



Foto 001: Estacionamento com veículos de alunos e professores

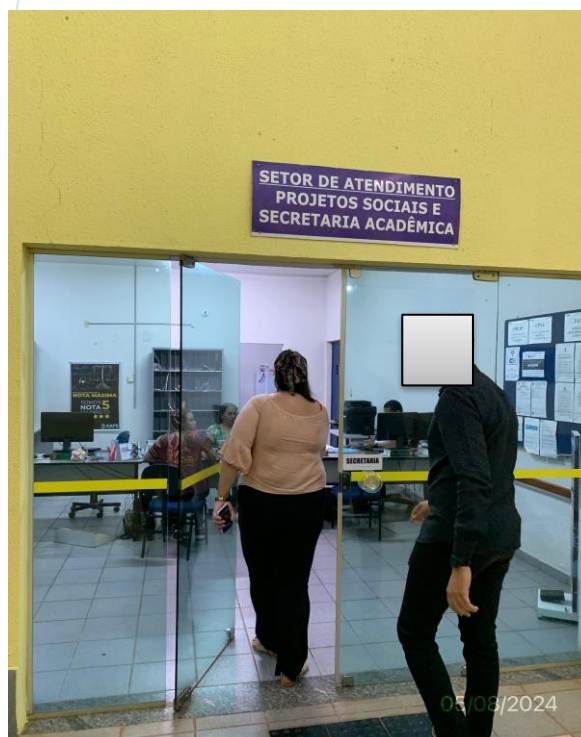


Foto 002: Acesso às dependências internas da faculdade



Foto 003: Sala de aula com alunos



Foto 004: Sala de aula com alunos (2)



Foto 005: Refeitório



Foto 006: Corredor da faculdade

## UNIDADE PRESIDENTE PRUDENTE

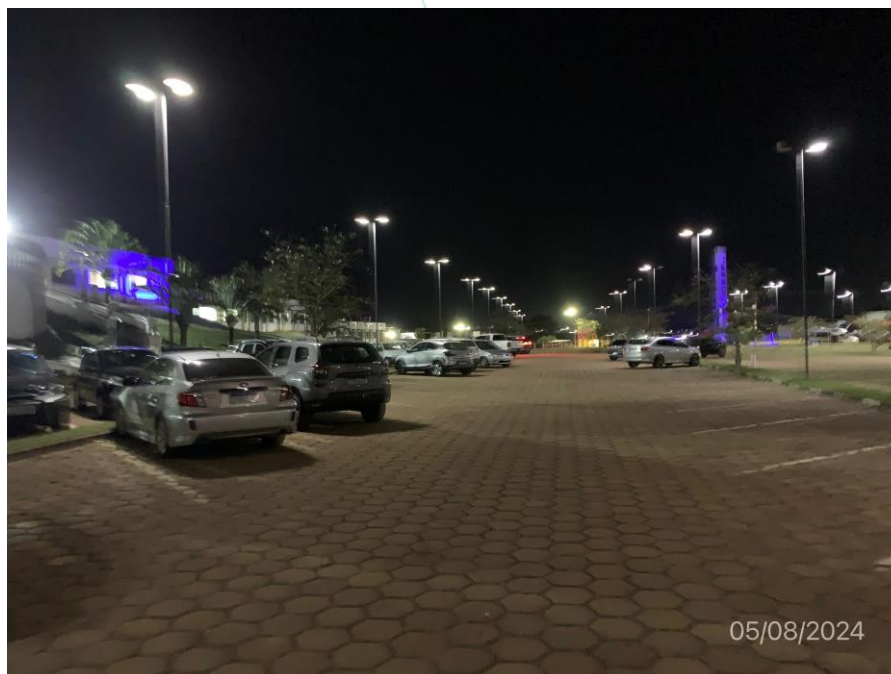


Foto 001: Estacionamento com veículos de alunos e professores



Foto 002: Estacionamento (2)



Foto 003: Sala de aula com alunos



Foto 004: Dependências internas da faculdade



Foto 005: Sala de estudos

## UNIDADE JOÃO PESSOA:



Foto 001: Entrada principal



Foto 002: Entrada principal 2



Foto 003: Estacionamento com veículos de alunos e professores

## UNIDADE SÃO PAULO



Foto 001: Fachada



Foto 002: Acesso às dependências internas da faculdade

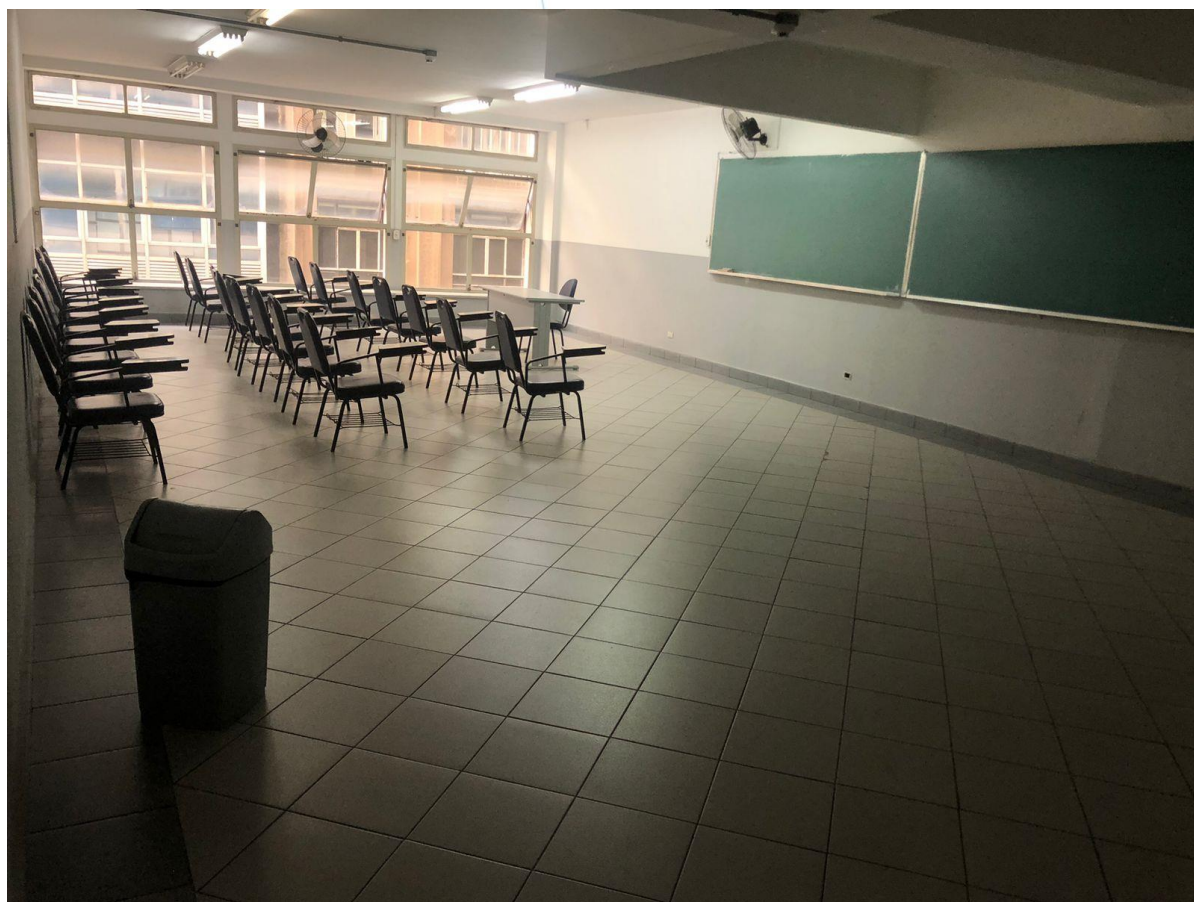


Foto 003: Sala de aulas



Foto 004: Sala de aulas 2



ADMINISTRAÇÃO  
JUDICIAL



Foto 005: Arquivo



Foto 006: Arquivo 2



Foto 007: Biblioteca



Foto 009: Laboratório



Foto 010: Sala de informática



Foto 014: Biblioteca 2



Foto 018: Biblioteca 3

**Conclusão:** Conforme denota-se das imagens acima, as unidades operacionais das Recuperandas, encontram-se, visualmente em esorreito funcionamento. Ambientes administrativos e operacionais propícios à execução da atividade empresarial.